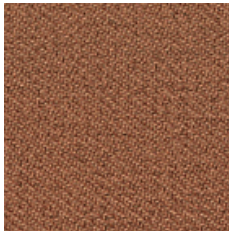


Austea

Cat. 2



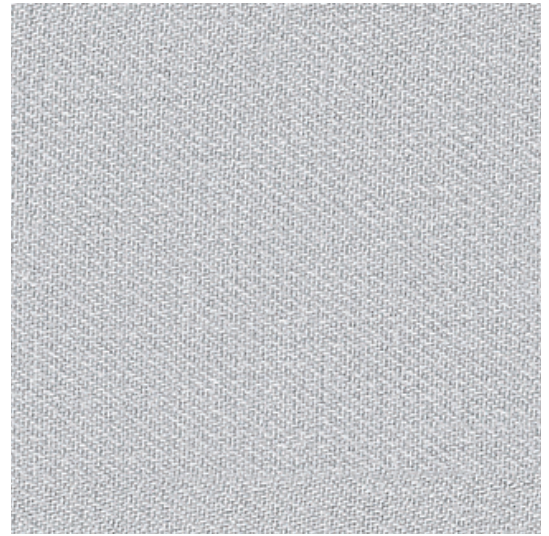
*1/52

GT08



*1/38

GT04



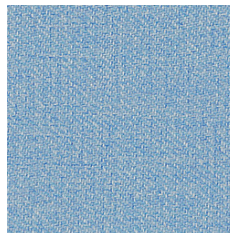
*1/37

GT03



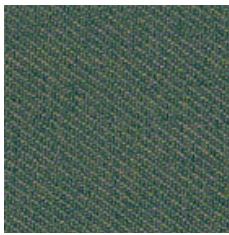
*1/55

GT12



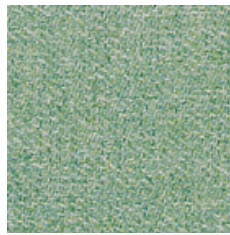
*1/56

GT11



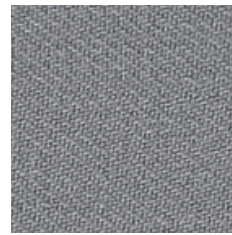
*1/51

GT10



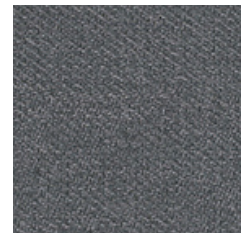
*1/54

GT09



*1/6

GT02



*1/50

GT01



*1/39

GT06



*1/2

GT05



*1/49

GT07



*1/53

GT13



For chairs and soft seating — EN

Certified to OEKO-TEX® Standard 100

Composition

100% post-consumer recycled polyester

Weight

420 g/m²

Abrasion resistance

150.000 Martindale cycles

Flammability

BS EN 1021-1 (cigarette)

BS EN 1021-2 (match)

BS 5852, Crib 5

Light fastness

6 (EN ISO 105-B02)

Fastness to rubbing

wet: 4-5; dry: 5 (ISO 105-X12)

Pour sièges et sièges Lounge — FR

Certifié conforme à la norme OEKO-TEX® 100

Composition

Polyester recyclé 100 % après utilisation

Poids

420 g/m²

Résistance à l'abrasion

150.000 Cycles Martindale

Inflammabilité

BS EN 1021-1 (cigarette)

BS EN 1021-2 (allumette)

BS 5852, Crib 5

Stabilité à la lumière

6 (EN ISO 105-B02)

Résistance au frottement

humide: 4-5; sec: 5 (ISO 105-X12)

Für Stühle und weiches Sitzen — DE

Zertifiziert gemäß OEKO-TEX® Standard 100

Zusammensetzung

Nach der Nutzung 100 % recyceltes Polyester

Gewicht

420 g/m²

Abriebfestigkeit

150.000 Martindale-Zyklen

Entflammbarkeit

BS EN 1021-1 (Zigarette)

BS EN 1021-2 (Streichholz)

BS 5852, Crib 5

Lichtgeschwindigkeit

6 (EN ISO 105-B02)

Reibechtheit

nass: 4-5; trocken: 5 (ISO 105-X12)

For screens — EN

Certified to OEKO-TEX® Standard 100

Composition

100% post-consumer recycled polyester

Weight

300 g/m²

Abrasion resistance

70.000 Martindale cycles

Flammability

BS EN 1021-1 (cigarette)

CAL TB 117

Light fastness

6 (EN ISO 105-B02)

Fastness to rubbing

wet: 4-5; dry: 5 (ISO 105-X12)

Pour écrans — FR

Certifié conforme à la norme OEKO-TEX® 100

Composition

Polyester recyclé 100 % après utilisation

Poids

300 g/m²

Résistance à l'abrasion

70.000 Cycles Martindale

Inflammabilité

BS EN 1021-1 (cigarette)

CAL TB 117

Stabilité à la lumière

6 (EN ISO 105-B02)

Résistance au frottement

humide: 4-5; sec: 5 (ISO 105-X12)

Für Abschirmungen — DE

Zertifiziert gemäß OEKO-TEX® Standard 100

Zusammensetzung

Nach der Nutzung 100 % recyceltes Polyester

Gewicht

300 g/m²

Abriebfestigkeit

70.000 Martindale-Zyklen

Entflammbarkeit

BS EN 1021-1 (Zigarette)

CAL TB 117

Lichtgeschwindigkeit

6 (EN ISO 105-B02)

Reibechtheit

nass: 4-5; trocken: 5 (ISO 105-X12)

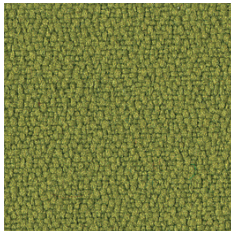
! —————
Batch to batch variations in shade may occur within commercial tolerances.

! —————
Des variations de teinte d'un lot à l'autre peuvent se produire dans le cadre des tolérances commerciales.

! —————
Innerhalb der handelsüblichen Toleranzen können Farbabweichungen von Charge zu Charge auftreten.

Xtreme plus

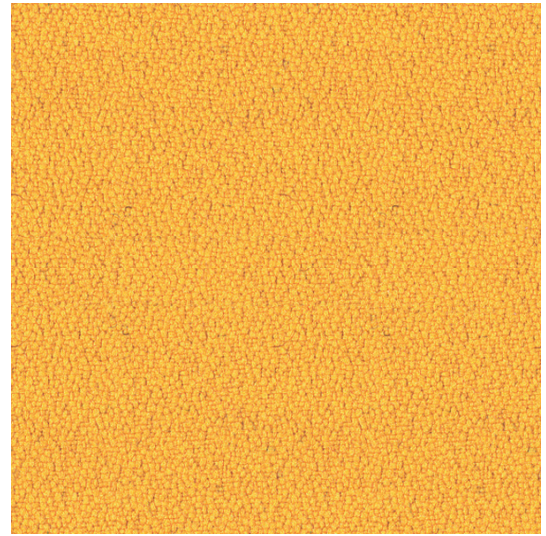
Cat. 2



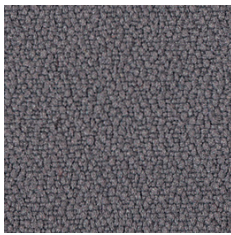
* YS077 GY02



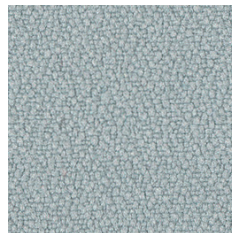
* YS108 GY15



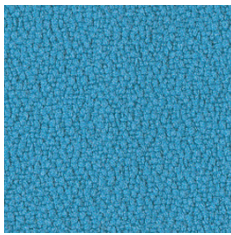
* YS072 GY01



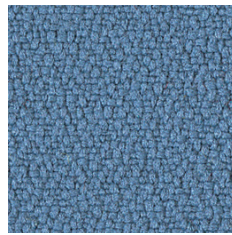
* YS081 GY04



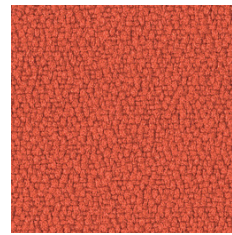
* YS094 GY10



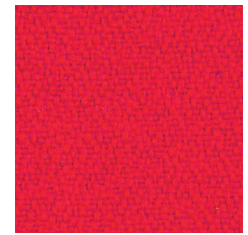
* YS073 GY16



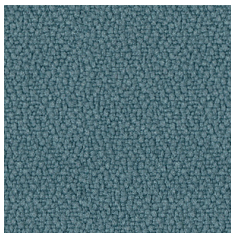
* YS004 GY09



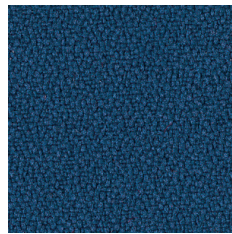
* YS076 GY06



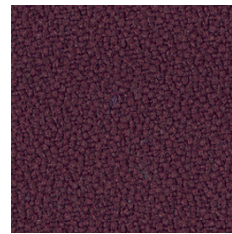
* YS105 GY14



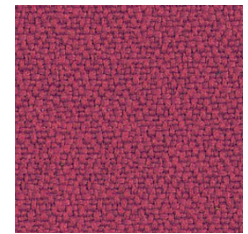
* YS171 GY12



* YS026 GY05



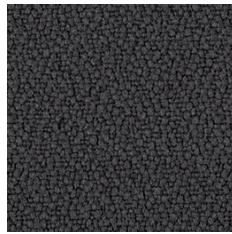
* YS030 GY08



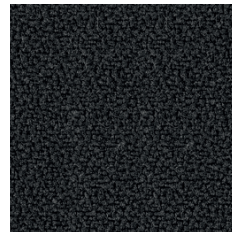
* YS101 GY11



* YS145 GY07



* YS046 GY13



* YS009 GY03

Xtreme plus



EN

Certified to the EU Ecolabel

Certified to OEKO-TEX® Standard 100

Certified to Indoor Advantage™ “Gold”

Non metallic dyestuffs

Composition

100% recycled Polyester

Weight

310 g/m²

Abrasion resistance

100.000 Martindale cycles

Flammability

BS EN 1021-1 (cigarette)

BS EN 1021-2 (match)

BS 5852 Ignition Source 5

BS 7176 Medium Hazard

DIN 4102 B1

UNI 9175 Classe 1 IM

NF D 60-013

ÖNORM B 3825

ÖNORM A 3800-1

BS 476 Part 7 Class 1

Light fastness

6 (EN ISO 105-B02)

Fastness to rubbing

wet: 4; dry: 4 (ISO 105-X12)

FR

Certifié conforme à l'écolabel européen

Certifié conforme à la norme
OEKO-TEX® 100

Certifié Indoor Advantage™ Gold

Colorants non métalliques

Composition

100% Polyester recyclés

Poids

310 g/m²

Résistance à l'abrasion

100.000 Cycles de Martindale

Inflammabilité

BS EN 1021-1 (cigarette)

BS EN 1021-2 (allumette)

BS 5852 Ignition Source 5

BS 7176 Medium Hazard

DIN 4102 B1

UNI 9175 Classe 1 IM

NF D 60-013

ÖNORM B 3825

ÖNORM A 3800-1

BS 476 Part 7 Class 1

Stabilité à la lumière

6 (EN ISO 105-B02)

Résistance au frottement

humide: 4; sec: 4 (ISO 105-X12)

DE

Zertifiziert nach EU Ecolabel

Zertifiziert gemäß OEKO-TEX®
Standard 100

Zertifiziert gemäß Indoor
Advantage™ „Gold“

Nichtmetallische Farbstoffe

Zusammensetzung

100% recycelten Polyester

Gewicht

310 g/m²

Abriebfestigkeit

100.000 Martindale-Zyklen

Entflammbarkeit

BS EN 1021-1 (Zigarette)

BS EN 1021-2 (Streichholz)

BS 5852 Ignition Source 5

BS 7176 Medium Hazard

DIN 4102 B1

UNI 9175 Classe 1 IM

NF D 60-013

ÖNORM B 3825

ÖNORM A 3800-1

BS 476 Part 7 Class 1

Lichtgeschwindigkeit

6 (EN ISO 105-B02)

Reibechtheit

nass: 4; trocken: 4 (ISO 105-X12)

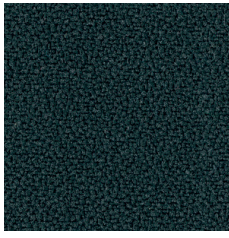
! Batch to batch variations in shade may occur within commercial tolerances.

! Des variations de teinte d'un lot à l'autre peuvent se produire dans le cadre des tolérances commerciales.

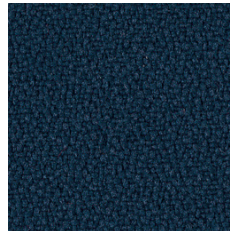
! Innerhalb der handelsüblichen Toleranzen können Farbabweichungen von Charge zu Charge auftreten.

Lucia

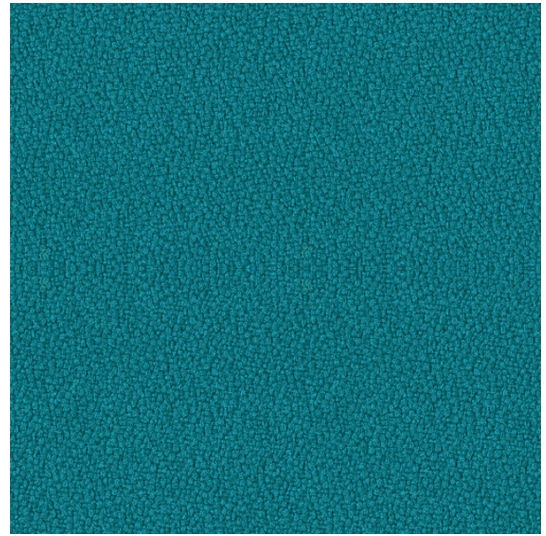
Cat. 2



* YB009 GH01



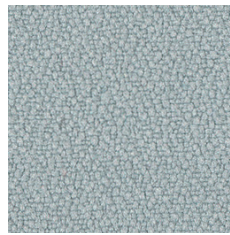
* YB026 GH06



* YB011 GH03



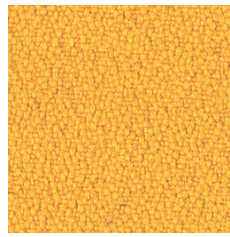
* YB046 GH09



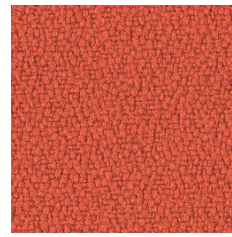
* YB094 GH02



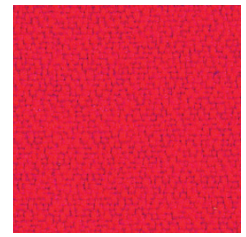
* YB093 GH04



* YB088 GH08



* YB087 GH07



* YB105 GH05



EN

Certified to the EU Ecolabel

Certified to OEKO-TEX® Standard 100

Certified to Indoor Advantage™ “Gold”

Non metallic dyestuffs

Composition

100% Polyester

Weight

260 g/m²

Flammability

BS EN 1021-1 (cigarette)

BS EN 1021-2 (match)

BS 7176 Low Hazard

BS 476 Part 7 Class 1

EN 13501-1 Adhered Class B, s1, d0

EN 13501-1 Un-adhered Class B, s1

Light fastness

6 (EN ISO 105-B02)

Fastness to rubbing

wet: 4; dry: 4 (ISO 105-X12)

FR

Certifié conforme à l'écolabel européen

Certifié conforme à la norme
OEKO-TEX® 100

Certifié Indoor Advantage™ Gold

Colorants non métalliques

Composition

100% Polyester

Poids

260 g/m²

Inflammabilité

BS EN 1021-1 (cigarette)

BS EN 1021-2 (allumette)

BS 7176 Low Hazard

BS 476 Part 7 Class 1

EN 13501-1 Adhered Class B, s1, d0

EN 13501-1 Un-adhered Class B, s1

Stabilité à la lumière

6 (EN ISO 105-B02)

Résistance au frottement

humide: 4; sec: 4 (ISO 105-X12)

DE

Zertifiziert nach EU Ecolabel

Zertifiziert gemäß OEKO-TEX®
Standard 100

Zertifiziert gemäß Indoor
Advantage™ „Gold“

Nichtmetallische Farbstoffe

Zusammensetzung

100% Polyester

Gewicht

260 g/m²

Entflammbarkeit

BS EN 1021-1 (Zigarette)

BS EN 1021-2 (Streichholz)

BS 7176 Low Hazard

BS 476 Part 7 Class 1

EN 13501-1 Adhered Class B, s1, d0

EN 13501-1 Un-adhered Class B, s1

Lichtgeschwindigkeit

6 (EN ISO 105-B02)

Reibechtheit

nass: 4; trocken: 4 (ISO 105-X12)

!

Batch to batch variations in shade may occur within commercial tolerances.

!

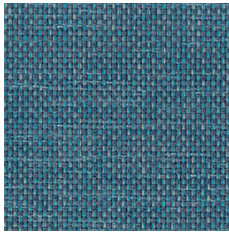
Des variations de teinte d'un lot à l'autre peuvent se produire dans le cadre des tolérances commerciales.

!

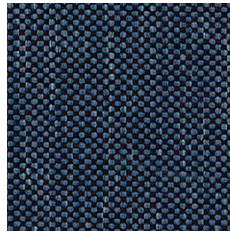
Innerhalb der handelsüblichen Toleranzen können Farbabweichungen von Charge zu Charge auftreten.

Berta

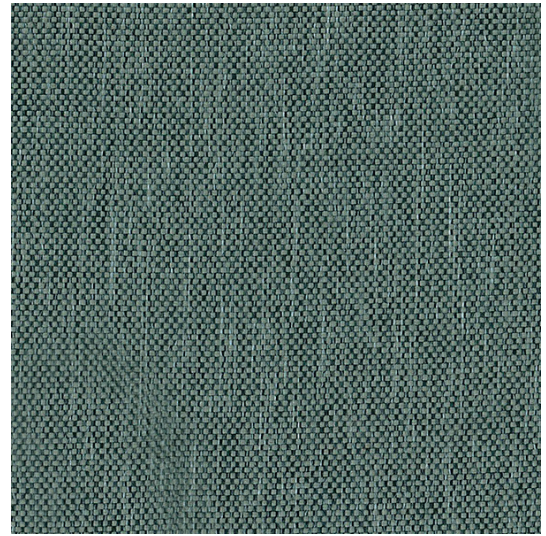
Cat. 1



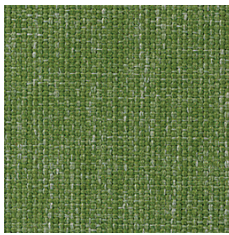
GA06



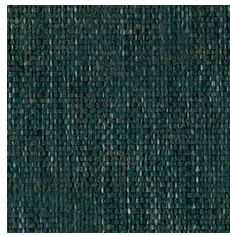
GA09



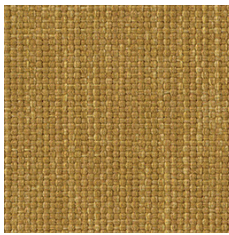
GA12



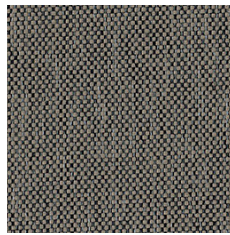
GA18



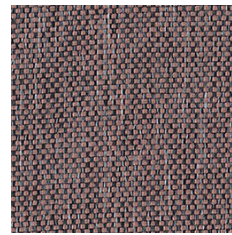
GA11



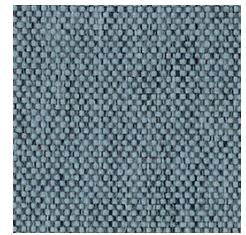
GA07



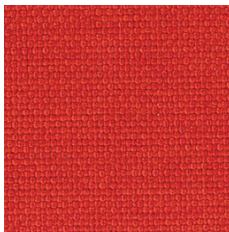
GA13



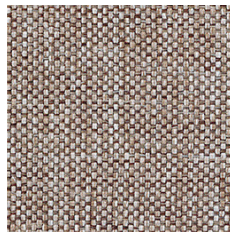
GA14



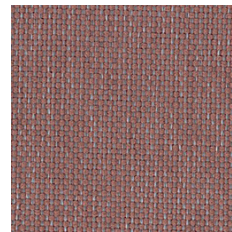
GA16



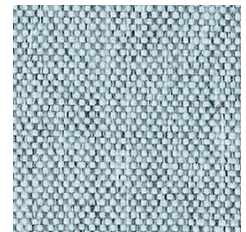
GA15



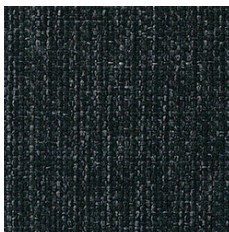
GA08



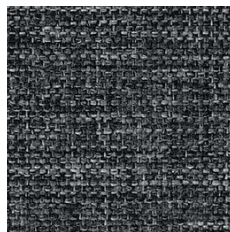
GA10



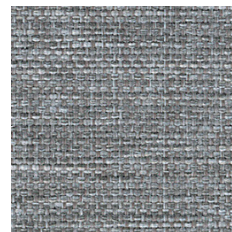
GA17



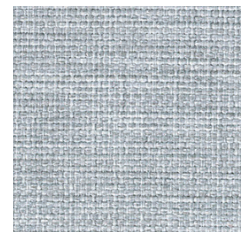
GA00



GA01



GA02



GA03



For chairs and soft seating — EN

Certified to OEKO-TEX® Standard 100

Composition
100% Polyester

Weight
320 g/m²

Abrasion resistance
150.000 Martindale cycles

Flammability
BS EN 1021-1 (cigarette)
BS 5852: part 1

BS EN 1021-2

Light fastness
6 (EN ISO 105-B02, EN ISO 105-A01)

Fastness to rubbing
wet: 4-5; dry: 5 (ISO 105-X12)

Pour sièges et sièges Lounge — FR

Certifié conforme à la norme OEKO-TEX® 100

Composition
100% Polyester

Poids
320 g/m²

Résistance à l'abrasion
150.000 Cycles Martindale

Inflammabilité
BS EN 1021-1 (cigarette)
BS 5852: part 1

BS EN 1021-2

Stabilité à la lumière
6 (EN ISO 105-B02, EN ISO 105-A01)

Résistance au frottement
humide: 4-5; sec: 5 (ISO 105-X12)

Für Stühle und weiches Sitzen — DE

Zertifiziert gemäß OEKO-TEX® Standard 100

Zusammensetzung
100% Polyester

Gewicht
320 g/m²

Abriebfestigkeit
150.000 Martindale-Zyklen

Entflammbarkeit
BS EN 1021-1 (Zigarette)
BS 5852: part 1

BS EN 1021-2

Lichtgeschwindigkeit
6 (EN ISO 105-B02, EN ISO 105-A01)

Reibechtheit
nass: 4-5; trocken: 5 (ISO 105-X12)

For screens — EN

Certified to OEKO-TEX® Standard 100

Composition
100% Polyester

Weight
340 g/m²

Abrasion resistance
80.000 Martindale cycles

Flammability
BS EN 1021-1 (cigarette)

Light fastness
6 (EN ISO 105-B02, EN ISO 105-A01)

Fastness to rubbing
wet: 4-5; dry: 5 (ISO 105-X12)

Pour écrans — FR

Certifié conforme à la norme OEKO-TEX® 100

Composition
100% Polyester

Poids
340 g/m²

Résistance à l'abrasion
80.000 Cycles Martindale

Inflammabilité
BS EN 1021-1 (cigarette)

Stabilité à la lumière
6 (EN ISO 105-B02, EN ISO 105-A01)

Résistance au frottement
humide: 4-5; sec: 5 (ISO 105-X12)

Für Abschirmungen — DE

Zertifiziert gemäß OEKO-TEX® Standard 100

Zusammensetzung
100% Polyester

Gewicht
340 g/m²

Abriebfestigkeit
80.000 Martindale-Zyklen

Entflammbarkeit
BS EN 1021-1 (Zigarette)

Lichtgeschwindigkeit
6 (EN ISO 105-B02, EN ISO 105-A01)

Reibechtheit
nass: 4-5; trocken: 5 (ISO 105-X12)

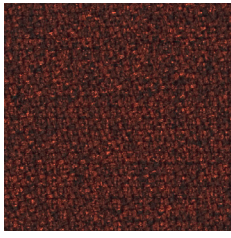
! —————
Batch to batch variations in shade may occur within commercial tolerances.

! —————
Des variations de teinte d'un lot à l'autre peuvent se produire dans le cadre des tolérances commerciales.

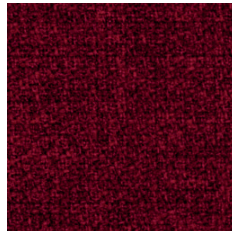
! —————
Innerhalb der handelsüblichen Toleranzen können Farbabweichungen von Charge zu Charge auftreten.

Step | Step Melange

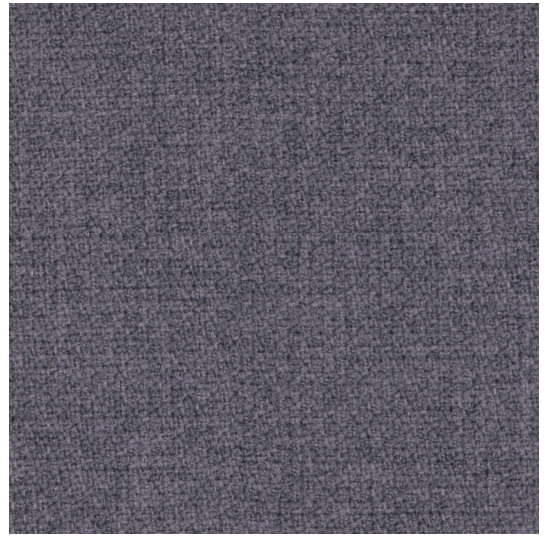
Cat. 2 | Cat.3



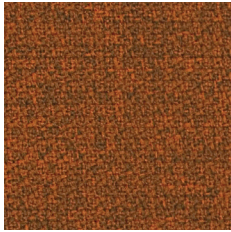
*63075 GL24



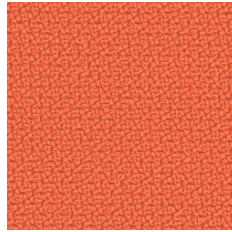
*64013 GL18



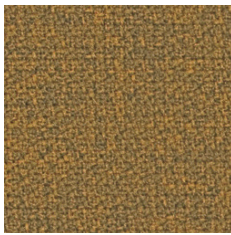
*65093 GL83



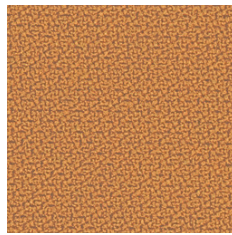
*63082 GL10



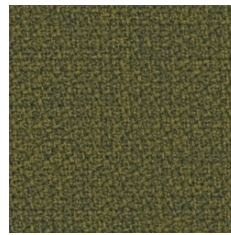
*63082 GL11



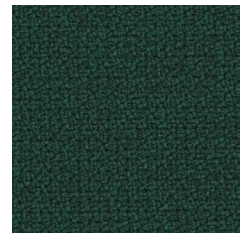
*62057 GL16



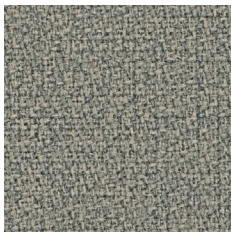
*62057 GL17



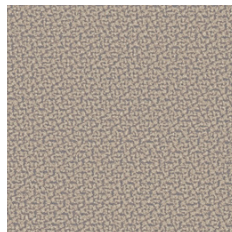
*68119 GL08



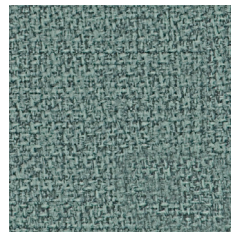
*68161 GL26



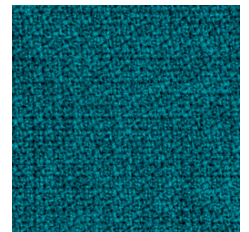
*61104 GL70



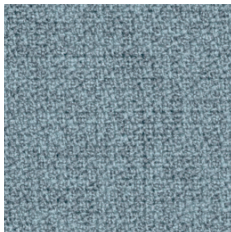
*61149 GL15



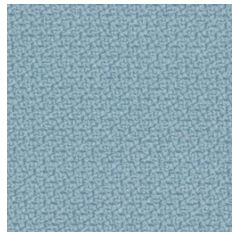
*68118 GL50



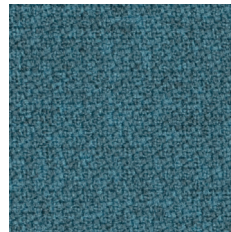
*67007 GL02



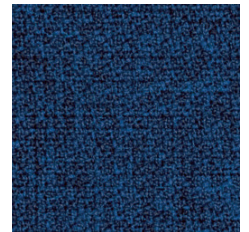
*67004 GL06



*67004 GL07



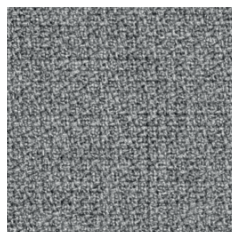
*67072 GL28



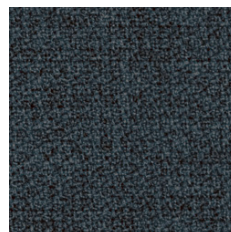
*66149 GL04



*60011 GL34



*60004 GL12



*66019 GL20



*60999 GL01

Step | Step Melange



EN

Certified to OEKO-TEX® Standard 100

Certified to the EU Ecolabel

Composition

100% Trevira CS® Flame Retardant Polyester

Weight

470 g/m²

Abrasion resistance

100.000 Martindale cycles

Flammability

BS EN 1021-1 (cigarette)

BS EN 1021-2 (match)

BS 5852: part 1

BS 5852: part 2 (Crib 5)

BS 7176 Medium Hazard

UNI 9175 & UNI 9175/FA1 Classe 1 IM

DIN 4102 B1

NFP-P-92-503-512 M1

ÖNORM B 3825-B1-3800-Q1 UK

AM 18 - NF D 60-013 (only for fabric)

CA TB 117-2013

DIN EN 13501-1 B-s1, d0

Light fastness

5-7 (EN ISO 105-B02)

Fastness to rubbing

wet: 4-5; dry: 4-5 (ISO 105-X12)

FR

Certifié conforme à la norme OEKO-TEX® 100

Certifié conforme à l'écolabel européen

Composition

100% Trevira CS® Polyester Inflammable

Poids

470 g/m²

Résistance à l'abrasion

100.000 Cycles de Martindale

Inflammabilité

BS EN 1021-1 (cigarette)

BS EN 1021- 2 (allumette)

BS 5852: part 1

BS 5852: part 2 (Crib 5)

BS 7176 Medium Hazard

UNI 9175 & UNI 9175/FA1 Classe 1 IM

DIN 4102 B1

NFP-P-92-503-512 M1

ÖNORM B 3825-B1-3800-Q1 UK

AM 18 - NF D 60-013 (uniquement pour les tissus)

CA TB 117-2013

DIN EN 13501-1 B-s1, d0

Stabilité à la lumière

5-7 (EN ISO 105-B02)

Résistance au frottement

humide: 4-5; sec: 4-5 (ISO 105-X12)

DE

Zertifiziert gemäß OEKO-TEX® Standard 100

Zertifiziert nach EU Ecolabel

Zusammensetzung

100% Trevira CS® Flammhemmendes Polyester

Gewicht

470 g/m²

Abriebfestigkeit

100.000 Martindale-Zyklen

Entflammbarkeit

BS EN 1021-1 (Zigarette)

BS EN 1021-2 (Streichholz)

BS 5852: part 1

BS 5852: part 2 (Crib 5)

BS 7176 Medium Hazard

UNI 9175 & UNI 9175/FA1 Classe 1 IM

DIN 4102 B1

NFP-P-92-503-512 M1

ÖNORM B 3825-B1-3800-Q1 UK

AM 18 - NF D 60-013 (nur für Stoff)

CA TB 117-2013

DIN EN 13501-1 B-s1, d0

Lichtgeschwindigkeit

5-7 (EN ISO 105-B02)

Reibechtheit

nass: 4-5; trocken: 4-5 (ISO 105-X12)

!

Cat. 2 applies to seating category products and Cat. 3 applies to screens and panels.

!

Batch to batch variations in shade may occur within commercial tolerances.

!

La cat. 2 s'applique aux produits de la catégorie sièges et la cat. 3 s'applique aux écrans et aux panneaux.

!

Des variations de teinte d'un lot à l'autre peuvent se produire dans le cadre des tolérances commerciales.

!

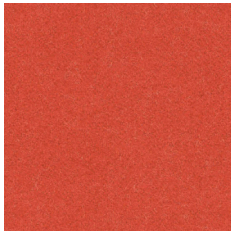
Kat. 2 gilt für Produkte der Kategorie Sitzmöbel und Kat. 3 gilt für Trennwände und Platten.

!

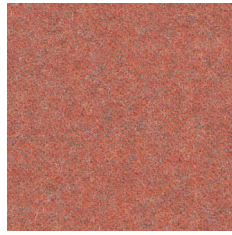
Innerhalb der handelsüblichen Toleranzen können Farbabweichungen von Charge zu Charge auftreten.

Synergy

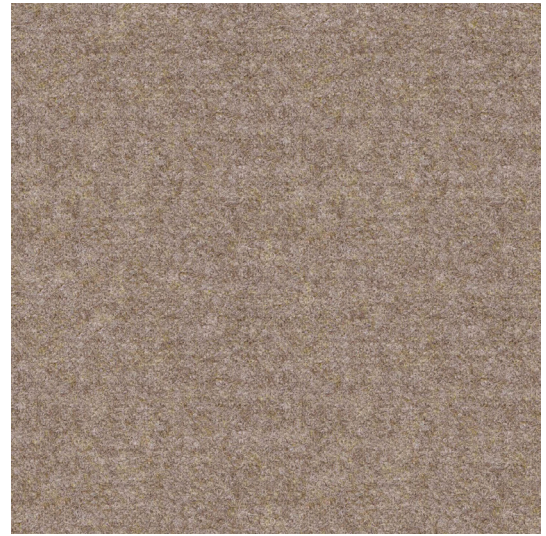
Cat. 3



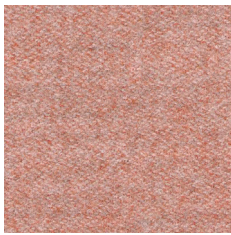
*LDS84 GS84



*LDS73 GS73



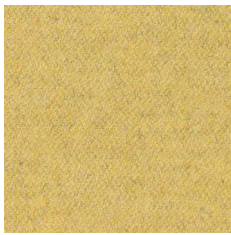
*LDS32 GS32



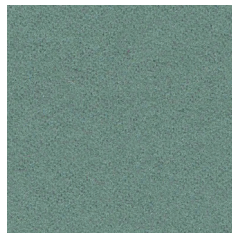
*LDS74 GS74



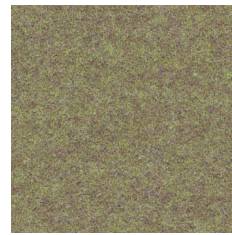
*LDS37 GS37



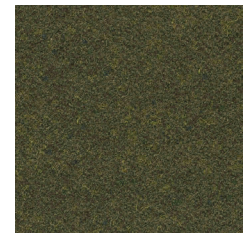
*LDS45 GS45



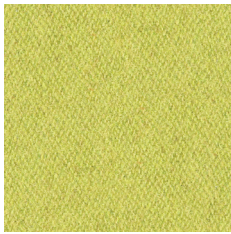
*LDS49 GS49



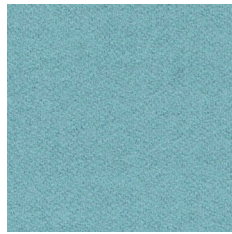
*LDS48 GS48



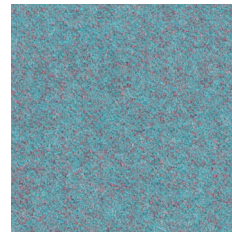
*LDS42 GS42



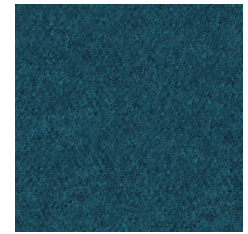
*LDS46 GS46



*LDS55 GS55



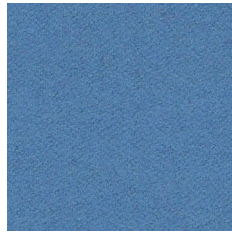
*LDS56 GS56



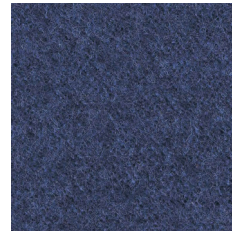
*LDS59 GS59



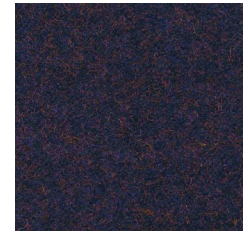
*LDS08 GS08



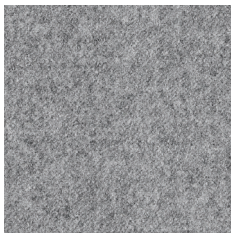
*LDS63 GS63



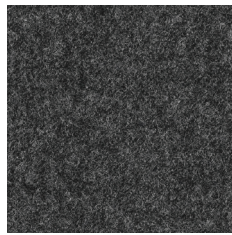
*LDS62 GS62



*LDS61 GS61



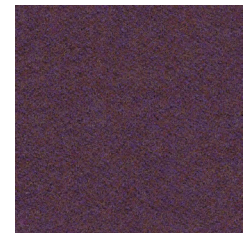
*LDS16 GS16



*LDS17 GS17



*LDS27 GS27



*LDS70 GS70



EN

Certified to the EU Ecolabel

Certified to Indoor Advantage™ "Gold"

Composition

95% Virgin Wool, 5% Polyamide

Weight

400 g/m²

Abrasion resistance

100.000 Martindale cycles

Flammability

BS EN 1021-1 (cigarette)
BS EN 1021-2 (match)
BS 7176 Low Hazard
UNI 9175 Classe 1 IM
EN 13501-1, D-s1, d0 (adhered)
CAL TB 117
ÖNORM B 3825
ÖNORM A 3800-1

Light fastness

5 (EN ISO 105-B02)

Fastness to rubbing

wet: 4; dry: 4 (ISO 105-X12)

FR

Certifié conforme à l'écolabel européen

Certifié Indoor Advantage™ Gold

Composition

95% Laine Vierge, 5% Polyamid

Poids

400 g/m²

Résistance à l'abrasion

100.000 Cycles Martindale

Inflammabilité

BS EN 1021-1 (cigarette)
BS EN 1021-2 (allumette)
BS 7176 Low Hazard
UNI 9175 Classe 1 IM
EN 13501-1, D-s1, d0 (collé)
CAL TB 117
ÖNORM B 3825
ÖNORM A 3800-1

Stabilité à la lumière

5 (EN ISO 105-B02)

Résistance au frottement

humide: 4; sec: 4 (ISO 105-X12)

DE

Zertifiziert nach EU Ecolabel

Zertifiziert gemäß Indoor Advantage™ „Gold“

Zusammensetzung

95% Schurwolle, 5% Polyamid

Gewicht

400 g/m²

Abriebfestigkeit

100.000 Martindale-Zyklen

Entflammbarkeit

BS EN 1021-1 (Zigarette)
BS EN 1021-2 (Streichholz)
BS 7176 Low Hazard
UNI 9175 Classe 1 IM
EN 13501-1, D-s1, d0 (anhaftend)
CAL TB 117
ÖNORM B 3825
ÖNORM A 3800-1

Lichtgeschwindigkeit

5 (EN ISO 105-B02)

Reibechtheit

nass: 4; trocken: 4 (ISO 105-X12)

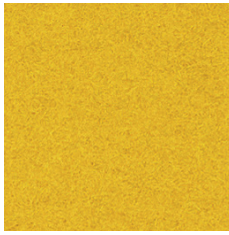
! Batch to batch variations in shade may occur within commercial tolerances.

! Des variations de teinte d'un lot à l'autre peuvent se produire dans le cadre des tolérances commerciales.

! Innerhalb der handelsüblichen Toleranzen können Farbabweichungen von Charge zu Charge auftreten.

Velito | Velito Presto

Cat. 3



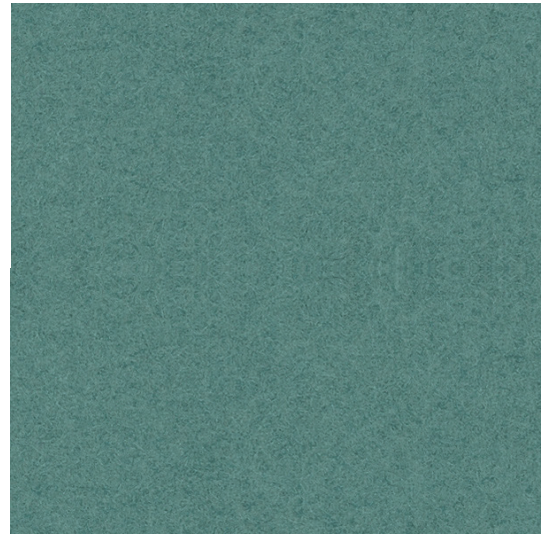
*0512

GV21



*0540

GV14



*0537

GV06



*0513

GV13



*0570

GV04



*0535

GV05



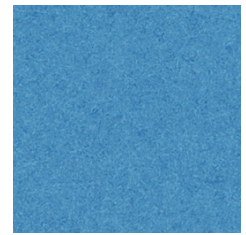
*0527

GV03



*0549

GV20



*0538

GV01



*0530

GV15



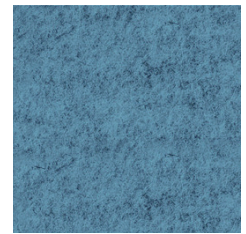
*0597

GV00



*0556

GV08



*0548

GV09



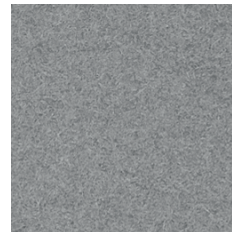
*0511

GV22



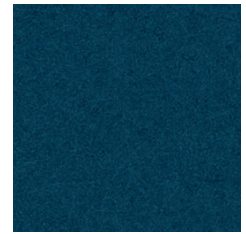
*0560

GV18



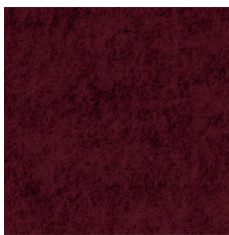
*02130

GV02



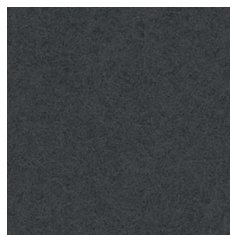
*0516

GV16



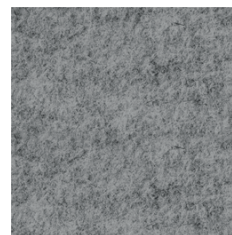
*0510

GV07



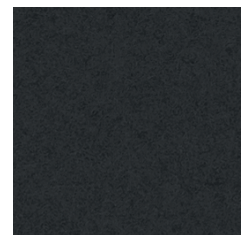
*02128

GV19



*0506

GV12



*0599

GV11

Velito



EN

Certified to OEKO-TEX® Standard 100

Composition

88% Wool, 12% Polyamide

Weight

400 g/m²

Abrasion resistance

120.000 Martindale cycles

Flammability

BS EN 1021-1 (cigarette)

BS EN 1021-2 (match)

Light fastness

6 (EN ISO 105-B02)

Fastness to rubbing

wet: 5; dry: 5 (ISO 105-X12)

FR

Certifié conforme à la norme
OEKO-TEX® 100

Composition

88% Laine, 12% Polyamide

Poids

400 g/m²

Résistance à l'abrasion

120.000 Cycles Martindale

Inflammabilité

BS EN 1021-1 (cigarette)

BS EN 1021-2 (allumette)

Stabilité à la lumière

6 (EN ISO 105-B02)

Résistance au frottement

humide: 5; sec: 5 (ISO 105-X12)

DE

Zertifiziert gemäß OEKO-TEX®
Standard 100

Zusammensetzung

88% Wolle, 12% Polyamid

Gewicht

400 g/m²

Abriebfestigkeit

120.000 Martindale-Zyklen

Entflammbarkeit

BS EN 1021-1 (Zigarette)

BS EN 1021-2 (Streichholz)

Lichtgeschwindigkeit

6 (EN ISO 105-B02)

Reibechtheit

nass: 5; trocken: 5 (ISO 105-X12)

Velito Presto



EN

Certified to OEKO-TEX® Standard 100

Composition

88% Wool, 12% Polyamide

Weight

315 g/m²

Flammability

BS EN 1021-1 (cigarette)

BS EN 1021-2 (match)

Light fastness

5-6 (EN ISO 105-B02)

Fastness to rubbing

wet: 4-5; dry: 4-5 (ISO 105-X12)

FR

Certifié conforme à la norme
OEKO-TEX® 100

Composition

88% Wool, 12% Polyamide

Poids

315 g/m²

Inflammabilité

BS EN 1021-1 (cigarette)

BS EN 1021-2 (allumette)

Stabilité à la lumière

5-6 (EN ISO 105-B02)

Résistance au frottement

humide: 4-5; sec: 4-5 (ISO 105-X12)

DE

Zertifiziert gemäß OEKO-TEX®
Standard 100

Zusammensetzung

88% Wolle, 12% Polyamid

Gewicht

315 g/m²

Entflammbarkeit

BS EN 1021-1 (Zigarette)

BS EN 1021-2 (Streichholz)

Lichtgeschwindigkeit

5-6 (EN ISO 105-B02)

Reibechtheit

nass: 4-5; trocken: 4-5 (ISO 105-X12)

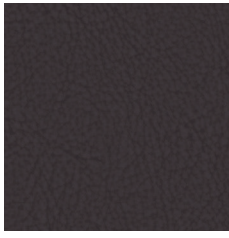
! Batch to batch variations in shade may occur within commercial tolerances.

! Des variations de teinte d'un lot à l'autre peuvent se produire dans le cadre des tolérances commerciales.

! Innerhalb der handelsüblichen Toleranzen können Farbabweichungen von Charge zu Charge auftreten.

Valencia C5

Cat. 3



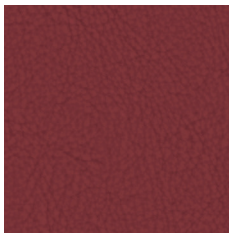
*238-0020 DU1



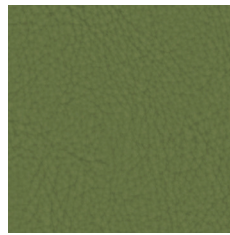
*238-5069 DU2



*238-0035 DJ2



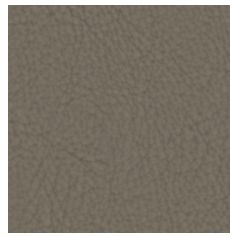
*107-2074 DU5



*238-5001 DU3



*238-3067 DU4



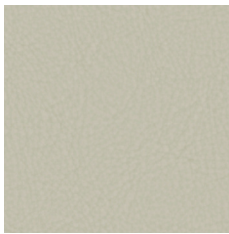
*238-0034 DT7



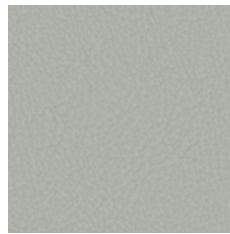
*238-2115 DT9



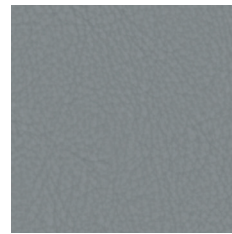
*238-4003 DT3



*238-1048 DS6



*238-4040 DT5



*238-4045 DT4



*238-9035 DT2

Valencia C5

EN

Composition

Vinyl / Urethane Topcoat

Weight

665 g/m²

Abrasion resistance

>300.000 Martindale cycles

Flammability

BS EN 1021-1 (cigarette)
BS EN 1021-2 (match)
ÖNORM A 3800-1, Q1
ÖNORM B 3825, Group 1
DIN 4102, B2
UNE 23.727-90, 1R/M.2
NF D 60-013
NF P 92-503, M2
UNI 9175 Classe 1 IM
BS 5852: part 2 (Crib 5)
BS 7176, Medium Hazard
CAL TB 117-2013
NEPA 260, Class 1

Light fastness

≥7-8 (EN ISO 105-B02)

Fastness to rubbing

wet: 5; dry: 5 (ISO 105-X12)

FR

Composition

Vinyl / Urethane Topcoat

Poids

665 g/m²

Résistance à l'abrasion

>300.000 Cycles Martindale

Inflammabilité

BS EN 1021-1 (cigarette)
BS EN 1021-2 (match)
ÖNORM A 3800-1, Q1
ÖNORM B 3825, Group 1
DIN 4102, B2
UNE 23.727-90, 1R/M.2
NF D 60-013
NF P 92-503, M2
UNI 9175 Classe 1 IM
BS 5852: part 2 (Crib 5)
BS 7176, Medium Hazard
CAL TB 117-2013
NEPA 260, Class 1

Stabilité à la lumière

≥7-8 (EN ISO 105-B02)

Résistance au frottement

humide: 5; sec: 5 (ISO 105-X12)

DE

Zusammensetzung

Vinyl / Urethane Topcoat

Gewicht

665 g/m²

Abriebfestigkeit

>300.000 Martindale-Zyklen

Entflammbarkeit

BS EN 1021-1 (cigarette)
BS EN 1021-2 (match)
ÖNORM A 3800-1, Q1
ÖNORM B 3825, Group 1
DIN 4102, B2
UNE 23.727-90, 1R/M.2
NF D 60-013
NF P 92-503, M2
UNI 9175 Classe 1 IM
BS 5852: part 2 (Crib 5)
BS 7176, Medium Hazard
CAL TB 117-2013
NEPA 260, Class 1

Lichtgeschwindigkeit

≥7-8 (EN ISO 105-B02)

Reibechtheit

nass: 5; trocken: 5 (ISO 105-X12)

!

Batch to batch variations in shade may occur within commercial tolerances.

!

Des variations de teinte d'un lot à l'autre peuvent se produire dans le cadre des tolérances commerciales.

!

Innerhalb der handelsüblichen Toleranzen können Farbabweichungen von Charge zu Charge auftreten.

RNN

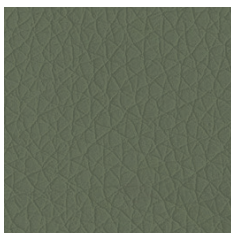
Cat. 2



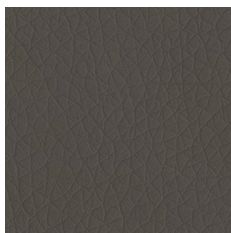
DZ12



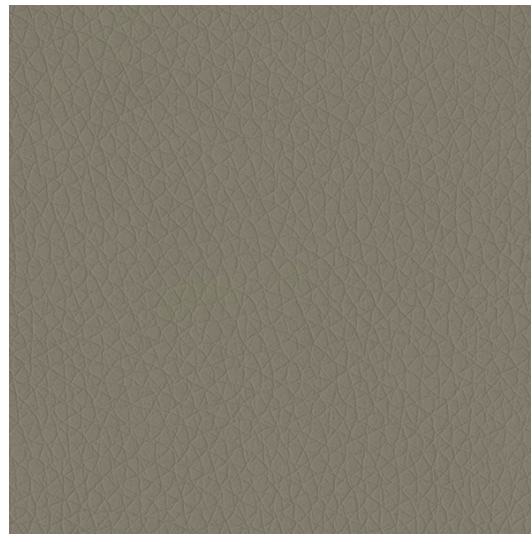
DZ05



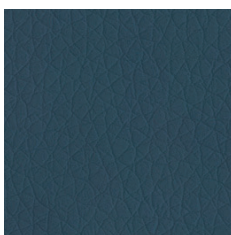
DZ13



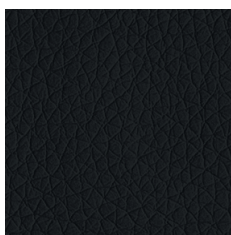
DZ11



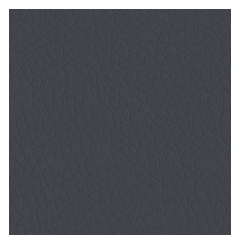
DZ10



DZ14



DZ02



DZ08



DZ09

RNN

EN

Composition

21% PES, 31,5% COT, 47,5% PU

Weight

450 g/m²

Abrasion resistance

100.000 Martindale cycles

Light fastness

4-5 (EN ISO 105-B02)

Fastness to rubbing

wet: 4; dry: 5 (ISO 105-X12)

FR

Composition

21% PES, 31,5% COT, 47,5% PU

Poids

450 g/m²

Résistance à l'abrasion

100.000 Cycles de Martindale

Stabilité à la lumière

4-5 (EN ISO 105-B02)

Résistance au frottement

humide: 4; sec: 5 (ISO 105-X12)

DE

Zusammensetzung

21% PES, 31,5% COT, 47,5% PU

Gewicht

450 g/m²

Abriebfestigkeit

100.000 Martindale-Zyklen

Lichtgeschwindigkeit

4-5 (EN ISO 105-B02)

Reibechtheit

nass: 4; trocken: 5 (ISO 105-X12)

!

Batch to batch variations in shade may occur within commercial tolerances.

!

Des variations de teinte d'un lot à l'autre peuvent se produire dans le cadre des tolérances commerciales.

!

Innerhalb der handelsüblichen Toleranzen können Farbabweichungen von Charge zu Charge auftreten.

DNN

Cat. 5



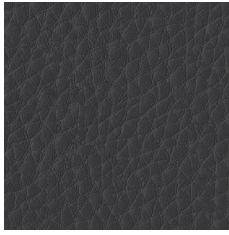
DB02



DB03



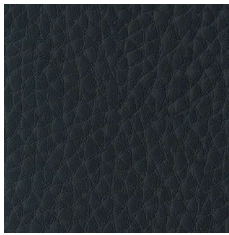
DB04



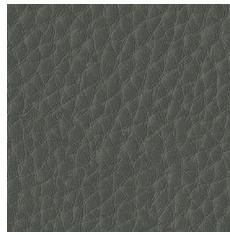
DA04



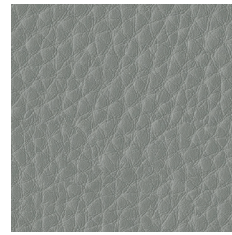
DB05



DA05



DB01



DB07



DB06



EN

Composition

Real leather

Thickness

0,9 - 1,1 mm

Flexing endurance

50.000 cycles

Light fastness

≥4 (EN ISO 105-B02)

Rubbing fastness, dry, 500 rubbings

4 (EN ISO 11640/41)

Rubbing fastness, wet, 250 rubbings

4 (EN ISO 11640/41)

Rubbing fastness, perspiration, 80 rubbings

4 (EN ISO 11640/41)

Adhesion of finish

3 N/cm (EN ISO 11644)

Tear strength

≥40 N (EN ISO 3377-2)

Dry flexing resistance

50.000 (EN ISO 5402-1)

PH value

≥3,2 (DIN EN ISO 4045)

Flammability

BS EN 1021-1 (cigarette)

BS EN 1021-2 (match)

BS 5852: part 1

CAL TB 117

FR

Composition

Cuir véritable

Épaisseur

0,9 - 1,1 mm

Résistance au pliage

50.000 cycles

Stabilité à la lumière

≥4 (EN ISO 105-B02)

Résistance au frottement, sec, 500 frottements

4 (EN ISO 11640/41)

Résistance au frottement, humide, 250 frottements

4 (EN ISO 11640/41)

Résistance au frottement, sueur, 80 frottements

4 (EN ISO 11640/41)

Adhérence de la finition

3 N/cm (EN ISO 11644)

Résistance à la déchirure

≥40 N (EN ISO 3377-2)

Résistance au pliage à sec

50.000 (EN ISO 5402-1)

Valeur du PH

≥3,2 (DIN EN ISO 4045)

Inflammabilité

BS EN 1021-1 (cigarette)

BS EN 1021-2 (allumette)

BS 5852: part 1

CAL TB 117

DE

Zusammensetzung

Echtleder

Stärke

0,9 - 1,1 mm

Biegedauerfestigkeit

50.000 Zyklen

Lichtgeschwindigkeit

≥4 (EN ISO 105-B02)

Reibbeständigkeit, trocken, 500 Reibungen

4 (EN ISO 11640/41)

Reibbeständigkeit, nass, 250 Reibungen

4 (EN ISO 11640/41)

Reibbeständigkeit, Schweiß, 80 Reibungen

4 (EN ISO 11640/41)

Haftung der Beschichtung

3 N/cm (EN ISO 11644)

Reißfestigkeit

≥40 N (EN ISO 3377-2)

Trockene Biegefestigkeit

50.000 (EN ISO 5402-1)

PH-Wert

≥3,2 (DIN EN ISO 4045)

Entflammbarkeit

BS EN 1021-1 (Zigarette)

BS EN 1021-2 (Streichholz)

BS 5852: part 1

CAL TB 117

!

Batch to batch variations in shade may occur within commercial tolerances.

!

Des variations de teinte d'un lot à l'autre peuvent se produire dans le cadre des tolérances commerciales.

!

Innerhalb der handelsüblichen Toleranzen können Farbabweichungen von Charge zu Charge auftreten.

Metal



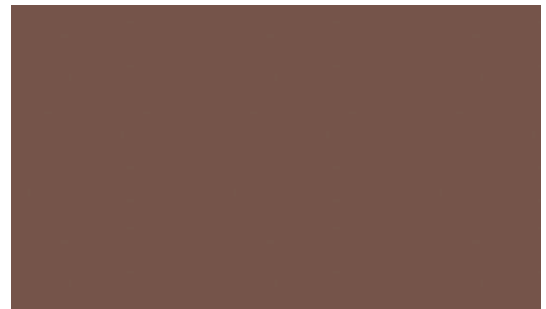
MA03 White | Blanc | Weiß



MA12 Sand grey | Gris sable | Sandgrau



MA02 Metallic | Gris alu | Metallic



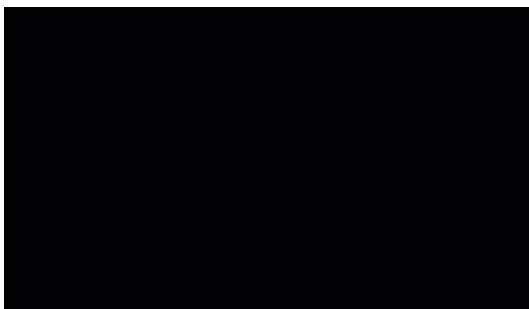
MA15 Terracotta | Terracotta | Terrakotta



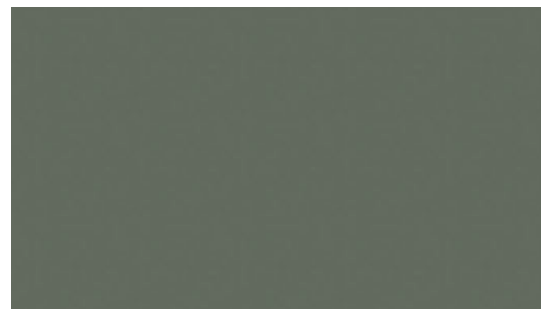
MA04 Dark grey | Gris anthracite | Dunkelgrau



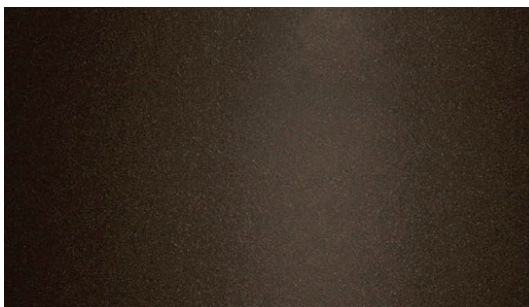
MA14 Graphite blue | Bleu graphite | Graphitblau



MA01 Black | Noir | Schwarz



MA13 Dusty green | Vert poussiéreux | Staubgrün



MA05 Deep bronze | Bronze foncé | Tief Bronze



MA11 Olive green | Vert olive | Olivgrün

Metal



Metal ————— EN

Perfectly stands the test of time.

Uniformly identical surface print.

Resistance to scratching and fingerprints.

Made from 20 - 100% recycled materials.

Métal ————— FR

Résiste parfaitement à l'épreuve du temps.

Impression uniforme.

Résistance aux rayures et aux empreintes de doigt.

Fabriqué à partir de matériaux 20 - 100 % recyclés.

Metallteil ————— DE

Hält im Zeittest perfekt stand.

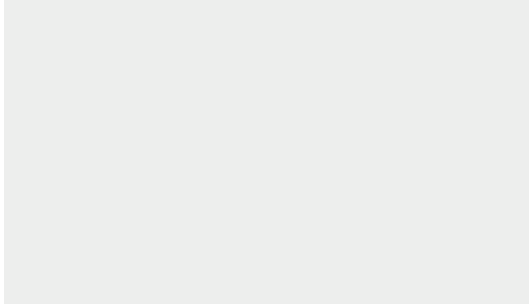
Gleichmäßig identischer Oberflächendruck.

Beständig gegen Kratzer und Fingerabdrücke.

Aus 20 - 100% recycelten Materialien hergestellt.

Melamine

Cat. 1



PA01 White | Blanc | Weiß



PA18 Natural oak | Chêne naturel | Natur-Eiche



PA19 Sand grey | Gris sable | Sandgrau



PA07 Amber oak | Chêne ambré | Bernsteineiche

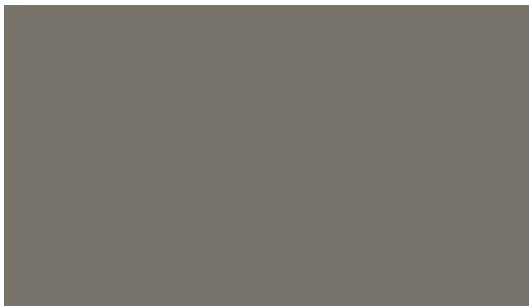


PA02 Pearl grey | Gris perle | Perlgrau



PA03 Dark grey | Gris foncé | Dunkelgrau

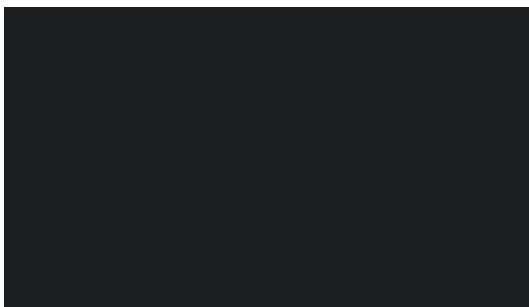
Cat. 2



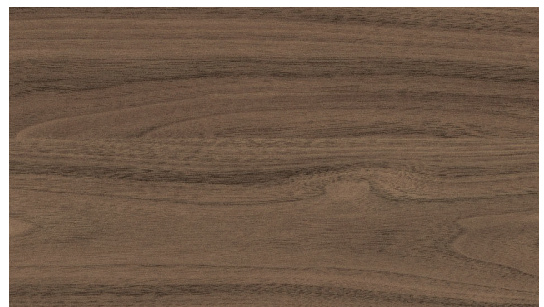
PA04 Cubanit grey | Gris cubanite | Cubanitgrau



PA09 Sand ash | Frêne sablé | Esche sandbeige



PA05 Black | Noir | Schwarz



PA20 Walnut | Noyer | Nussbaum

Melamine



Melamine ————— EN

Very low formaldehyde emissions.

Compliant with E05 and CARB Phase 2 requirements.

Uniformly identical surface print.

Easy cleaning and maintenance.

Resistant to scratches, liquid stains and changes in temperature.

Flammability

EN 13501-1, C-s1, d0 (PA01, PA07)

EN 13501-1, D-s2, d0 (PA02, PA03, PA04, PA05, PA09, PA18, PA19, PA20)

Wear & Scratch Resistance

IP < 50 – PA01, PA07, PA09, PA18, PA20.

For work surfaces, additional protection such as mouse pads, writing pads, or desk protectors is recommended.

IP < 150 – PA02, PA03, PA04, PA05, PA19. Additional protection is optional due to higher durability.

Mélamine ————— FR

Très faibles émissions de formaldéhyde.

Conforme aux exigences E05 et CARB Phase 2.

Décor de surface uniforme et parfaitement homogène.

Entretien quotidien facile.

Résistance aux rayures, aux taches liquides et aux variations de température.

Inflammabilité

EN 13501-1, C-s1, d0 (PA01, PA07)

EN 13501-1, D-s2, d0 (PA02, PA03, PA04, PA05, PA09, PA18, PA19, PA20)

Résistance à l'usure et aux rayures

IP < 50 – PA01, PA07, PA09, PA18, PA20.

Pour les surfaces de travail, une protection supplémentaire telle que des tapis de souris, sous-mains d'écriture ou protège-bureaux est recommandée.

IP < 150 – PA02, PA03, PA04, PA05, PA19. Une protection supplémentaire est optionnelle en raison d'une durabilité plus élevée.

Melamin ————— DE

Sehr geringe Emissionen von Formaldehyd.

In Übereinstimmung mit den Anforderungen nach E05 und CARB Phase 2.

Gleichmäßig identischer Oberflächendruck.

Einfache Reinigung und Pflege.

Beständig gegen Kratzer, Flüssigkeitsflecke und Temperaturveränderungen.

Entflammbarkeit

EN 13501-1, C-s1, d0 (PA01, PA07)

EN 13501-1, D-s2, d0 (PA02, PA03, PA04, PA05, PA09, PA18, PA19, PA20)

Abrieb- und Kratzfestigkeit

IP < 50 – PA01, PA07, PA09, PA18, PA20.

Für Arbeitsflächen wird zusätzlicher Schutz wie Mauspad, Schreibunterlage oder Tischschutz empfohlen.

IP < 150 – PA02, PA03, PA04, PA05, PA19. Zusätzlicher Schutz ist aufgrund der höheren Widerstandsfähigkeit optional.



In order to match the colour correctly, make sure to use a relatively large sample.



Pour assortir correctement la couleur, assurez-vous d'utiliser un échantillon relativement grand.



Um die Farbe korrekt abzustimmen, sollten Sie eine relativ große Vorlage nutzen.