

# Metal



MA03 White | Blanc | Weiß



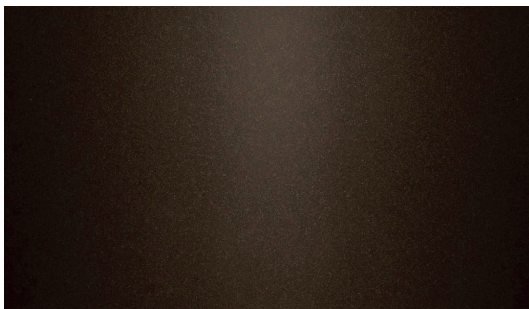
MA06 Dusty rose | Vieux rose | Altrosa



MA02 Metallic | Métallisé | Metallic



MA07 Avocado green | Vert avocat | Avocado grün



MA05 Deep bronze | Bronze foncé | Tief Bronze



MA04 Dark grey | Gris foncé | Dunkelgrau



MA01 Black | Noir | Schwarz

# Metal



**Metal** ————— EN

Perfectly stands the test of time.

Uniformly identical surface print.

Resistance to scratching and fingerprints.

Made from 20 - 100% recycled materials.

**Métal** ————— FR

Résiste parfaitement à l'épreuve du temps.

Impression uniforme.

Résistance aux rayures et aux empreintes de doigt.

Fabriqué à partir de matériaux 20 - 100 % recyclés.

**Metallteil** ————— DE

Hält im Zeittest perfekt stand.

Gleichmäßig identischer Oberflächen-  
druck.

Beständig gegen Kratzer und Finger-  
abdrücke.

Aus 20 - 100% recycelten Materialien  
hergestellt.

# Veneer

## Cat. 1

---



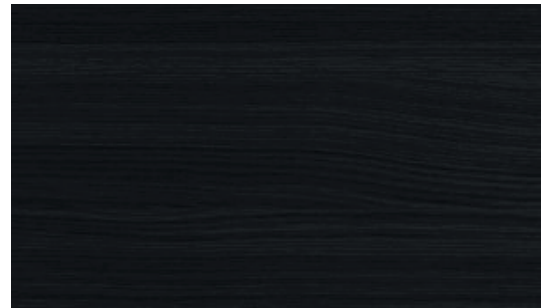
NAO4 Ash | Frêne | Esche



NAO3 Walnut | Noyer | Walnuss



NAO1 Oak | Chêne | Eiche



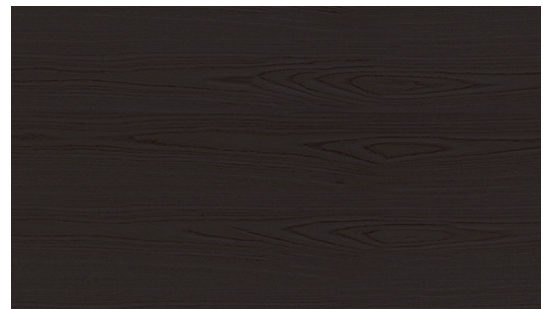
NC01 Ash stained black | Frêne teinté noir |  
Schwarz gebeiztes Eschenholz

## Cat. 2

---



NC03 Walnut stained grey | Noyer teinté gris |  
Grau gebeiztes Walnussholz



NC02 Ash stained dark brown | Frêne teinté brun foncé |  
Dunkelbraun gebeiztes Eschenholz

# Veneer



## Veneer ————— EN

NA01, NA04, NA03, NCO1, NCO2, NCO3

Darkens over time to reach a rich wood color.

Must be protected from deep scratches, intensive light and prolonged exposure of liquid stains.

## Placage ————— FR

NA01, NA04, NA03, NCO1, NCO2, NCO3

Deviens plus foncé avec le temps pour atteindre une riche couleur bois.

Doit être protégé des rayures profondes, de la lumière intense et de l'exposition prolongée aux taches de liquide.

## Furnier ————— DE

NA01, NA04, NA03, NCO1, NCO2, NCO3

Dunkelt mit der Zeit ab, um eine kräftige Holzfarbe zu erlangen.

Muss vor tiefen Kratzern, intensiver Lichteinwirkung und längerfristigem Kontakt mit Flüssigkeiten geschützt werden.



Variations in shade and pattern may occur within commercial tolerances.



Les variations dans les couleurs et les motifs peuvent se produire dans les limites des tolérances commerciales.



Innerhalb handelsüblicher Toleranzen kann es zu Abweichungen in Farbschattierung und Muster kommen.

# DNN

## Cat. 5

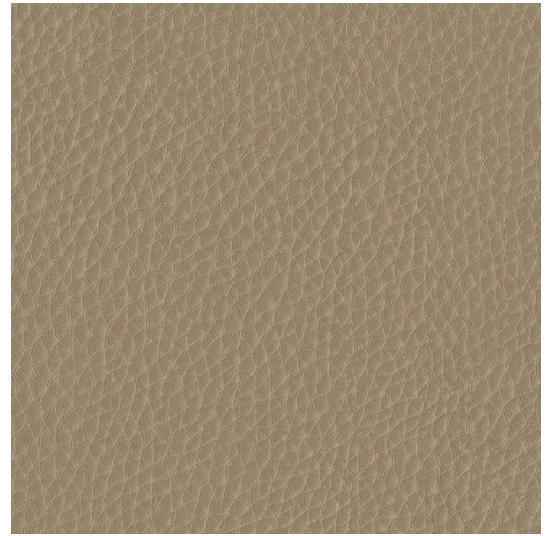
---



DB02



DB03



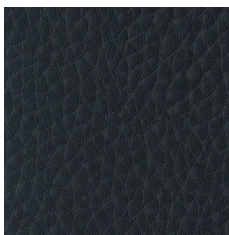
DB04



DA04



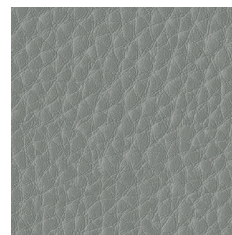
DB05



DA05



DB01



DB07



DB06



EN

**Composition**

Real leather

**Thickness**

0,9 - 1,1 mm

**Flexing endurance**

50.000 cycles

**Light fastness**

≥4 (EN ISO 105-B02)

**Rubbing fastness, dry, 500 rubbings**

4 (EN ISO 11640/41)

**Rubbing fastness, wet, 250 rubbings**

4 (EN ISO 11640/41)

**Rubbing fastness, perspiration, 80 rubbings**

4 (EN ISO 11640/41)

**Adhesion of finish**

3 N/cm (EN ISO 11644)

**Tear strength**

≥40 N (EN ISO 3377-2)

**Dry flexing resistance**

50.000 (EN ISO 5402-1)

**PH value**

≥3,2 (DIN EN ISO 4045)

**Flammability**

BS EN 1021-1 (cigarette)

BS EN 1021-2 (match)

BS 5852: part 1

CAL TB 117

FR

**Composition**

Cuir véritable

**Épaisseur**

0,9 - 1,1 mm

**Résistance au pliage**

50.000 cycles

**Stabilité à la lumière**

≥4 (EN ISO 105-B02)

**Résistance au frottement, sec, 500 frottements**

4 (EN ISO 11640/41)

**Résistance au frottement, humide, 250 frottements**

4 (EN ISO 11640/41)

**Résistance au frottement, sueur, 80 frottements**

4 (EN ISO 11640/41)

**Adhérence de la finition**

3 N/cm (EN ISO 11644)

**Résistance à la déchirure**

≥40 N (EN ISO 3377-2)

**Résistance au pliage à sec**

50.000 (EN ISO 5402-1)

**Valeur du PH**

≥3,2 (DIN EN ISO 4045)

**Inflammabilité**

BS EN 1021-1 (cigarette)

BS EN 1021-2 (allumette)

BS 5852: part 1

CAL TB 117

DE

**Zusammensetzung**

Echtleder

**Stärke**

0,9 - 1,1 mm

**Biegedauerfestigkeit**

50.000 Zyklen

**Lichtgeschwindigkeit**

≥4 (EN ISO 105-B02)

**Reibbeständigkeit, trocken, 500 Reibungen**

4 (EN ISO 11640/41)

**Reibbeständigkeit, nass, 250 Reibungen**

4 (EN ISO 11640/41)

**Reibbeständigkeit, Schweiß, 80 Reibungen**

4 (EN ISO 11640/41)

**Haftung der Beschichtung**

3 N/cm (EN ISO 11644)

**Reißfestigkeit**

≥40 N (EN ISO 3377-2)

**Trockene Biegefestigkeit**

50.000 (EN ISO 5402-1)

**PH-Wert**

≥3,2 (DIN EN ISO 4045)

**Entflammbarkeit**

BS EN 1021-1 (Zigarette)

BS EN 1021-2 (Streichholz)

BS 5852: part 1

CAL TB 117

! Batch to batch variations in shade may occur within commercial tolerances.

! Des variations de teinte d'un lot à l'autre peuvent se produire dans le cadre des tolérances commerciales.

! Innerhalb der handelsüblichen Toleranzen können Farbabweichungen von Charge zu Charge auftreten.