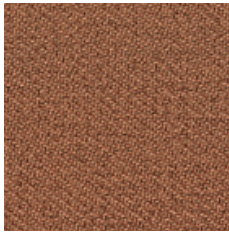


# Austea

Cat. 2

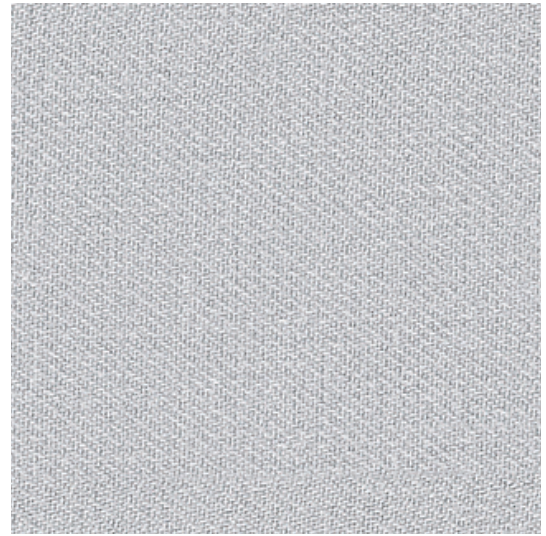
---



\*1/52 GT08



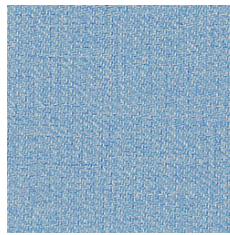
\*1/38 GT04



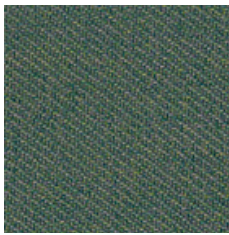
\*1/37 GT03



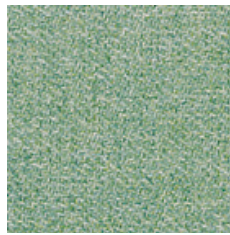
\*1/55 GT12



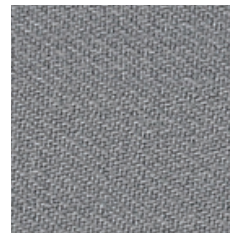
\*1/56 GT11



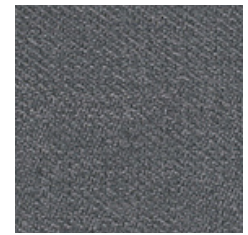
\*1/51 GT10



\*1/54 GT09



\*1/6 GT02



\*1/50 GT01



\*1/39 GT06



\*1/2 GT05



\*1/49 GT07



\*1/53 GT13



## For chairs and soft seating — EN

Certified to OEKO-TEX® Standard 100

### Composition

100% post-consumer recycled polyester

### Weight

420 g/m<sup>2</sup>

### Abrasion resistance

150.000 Martindale cycles

### Flammability

BS EN 1021-1 (cigarette)

BS EN 1021-2 (match)

BS 5852, Crib 5

### Light fastness

6 (EN ISO 105-B02)

### Fastness to rubbing

wet: 4-5; dry: 5 (ISO 105-X12)

## Pour sièges et sièges Lounge — FR

Certifié conforme à la norme OEKO-TEX® 100

### Composition

Polyester recyclé 100 % après utilisation

### Poids

420 g/m<sup>2</sup>

### Résistance à l'abrasion

150.000 Cycles Martindale

### Inflammabilité

BS EN 1021-1 (cigarette)

BS EN 1021-2 (allumette)

BS 5852, Crib 5

### Stabilité à la lumière

6 (EN ISO 105-B02)

### Résistance au frottement

humide: 4-5; sec: 5 (ISO 105-X12)

## Für Stühle und weiches Sitzen — DE

Zertifiziert gemäß OEKO-TEX® Standard 100

### Zusammensetzung

Nach der Nutzung 100 % recyceltes Polyester

### Gewicht

420 g/m<sup>2</sup>

### Abriebfestigkeit

150.000 Martindale-Zyklen

### Entflammbarkeit

BS EN 1021-1 (Zigarette)

BS EN 1021-2 (Streichholz)

BS 5852, Crib 5

### Lichtgeschwindigkeit

6 (EN ISO 105-B02)

### Reibechtheit

nass: 4-5; trocken: 5 (ISO 105-X12)

## For screens — EN

Certified to OEKO-TEX® Standard 100

### Composition

100% post-consumer recycled polyester

### Weight

300 g/m<sup>2</sup>

### Abrasion resistance

70.000 Martindale cycles

### Flammability

BS EN 1021-1 (cigarette)

CAL TB 117

### Light fastness

6 (EN ISO 105-B02)

### Fastness to rubbing

wet: 4-5; dry: 5 (ISO 105-X12)

## Pour écrans — FR

Certifié conforme à la norme OEKO-TEX® 100

### Composition

Polyester recyclé 100 % après utilisation

### Poids

300 g/m<sup>2</sup>

### Résistance à l'abrasion

70.000 Cycles Martindale

### Inflammabilité

BS EN 1021-1 (cigarette)

CAL TB 117

### Stabilité à la lumière

6 (EN ISO 105-B02)

### Résistance au frottement

humide: 4-5; sec: 5 (ISO 105-X12)

## Für Abschirmungen — DE

Zertifiziert gemäß OEKO-TEX® Standard 100

### Zusammensetzung

Nach der Nutzung 100 % recyceltes Polyester

### Gewicht

300 g/m<sup>2</sup>

### Abriebfestigkeit

70.000 Martindale-Zyklen

### Entflammbarkeit

BS EN 1021-1 (Zigarette)

CAL TB 117

### Lichtgeschwindigkeit

6 (EN ISO 105-B02)

### Reibechtheit

nass: 4-5; trocken: 5 (ISO 105-X12)

! —————  
Batch to batch variations in shade may occur within commercial tolerances.

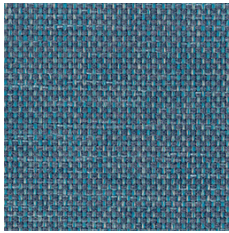
! —————  
Des variations de teinte d'un lot à l'autre peuvent se produire dans le cadre des tolérances commerciales.

! —————  
Innerhalb der handelsüblichen Toleranzen können Farbabweichungen von Charge zu Charge auftreten.

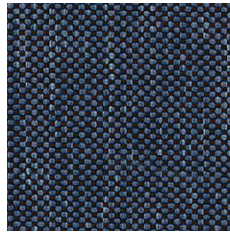
# Berta

## Cat. 1

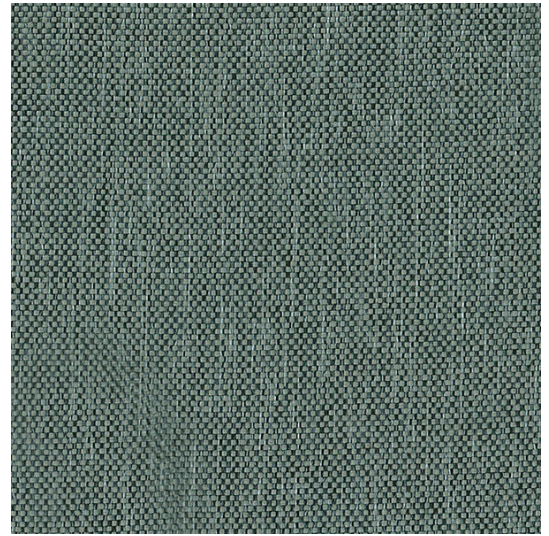
---



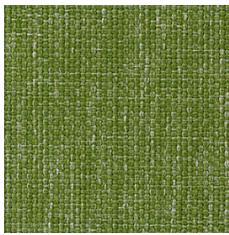
GA06



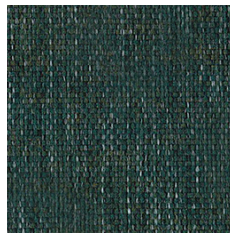
GA09



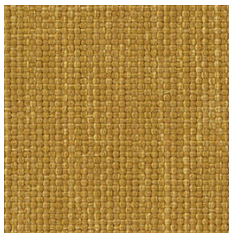
GA12



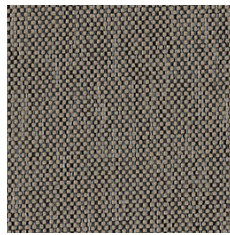
GA18



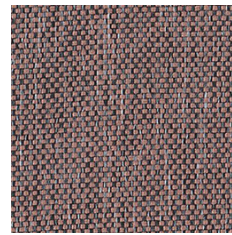
GA11



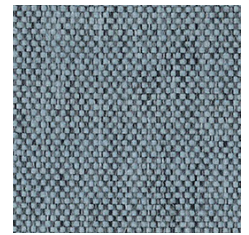
GA07



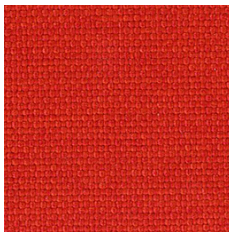
GA13



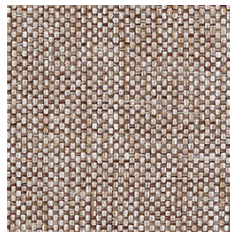
GA14



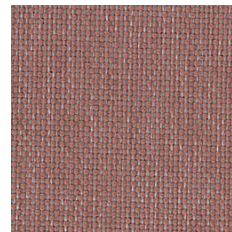
GA16



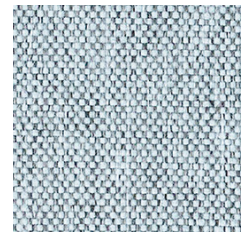
GA15



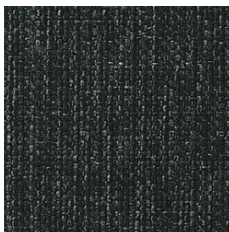
GA08



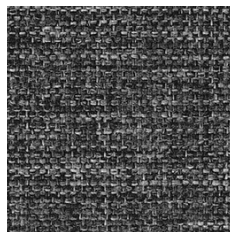
GA10



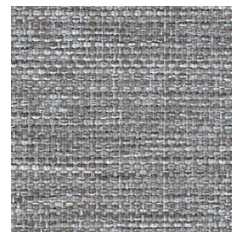
GA17



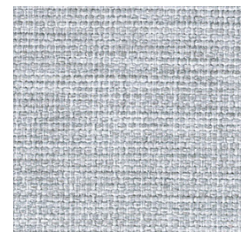
GA00



GA01



GA02



GA03



## For chairs and soft seating — EN

Certified to OEKO-TEX® Standard 100

**Composition**  
100% Polyester

**Weight**  
320 g/m<sup>2</sup>

**Abrasion resistance**  
150.000 Martindale cycles

**Flammability**  
BS EN 1021-1 (cigarette)  
BS 5852: part 1  
BS EN 1021-2

**Light fastness**  
6 (EN ISO 105-B02, EN ISO 105-A01)

**Fastness to rubbing**  
wet: 4-5; dry: 5 (ISO 105-X12)

## Pour sièges et sièges Lounge — FR

Certifié conforme à la norme OEKO-TEX® 100

**Composition**  
100% Polyester

**Poids**  
320 g/m<sup>2</sup>

**Résistance à l'abrasion**  
150.000 Cycles Martindale

**Inflammabilité**  
BS EN 1021-1 (cigarette)  
BS 5852: part 1  
BS EN 1021-2

**Stabilité à la lumière**  
6 (EN ISO 105-B02, EN ISO 105-A01)

**Résistance au frottement**  
humide: 4-5; sec: 5 (ISO 105-X12)

## Für Stühle und weiches Sitzen — DE

Zertifiziert gemäß OEKO-TEX® Standard 100

**Zusammensetzung**  
100% Polyester

**Gewicht**  
320 g/m<sup>2</sup>

**Abriebfestigkeit**  
150.000 Martindale-Zyklen

**Entflammbarkeit**  
BS EN 1021-1 (Zigarette)  
BS 5852: part 1  
BS EN 1021-2

**Lichtgeschwindigkeit**  
6 (EN ISO 105-B02, EN ISO 105-A01)

**Reibechtheit**  
nass: 4-5; trocken: 5 (ISO 105-X12)

## For screens — EN

Certified to OEKO-TEX® Standard 100

**Composition**  
100% Polyester

**Weight**  
340 g/m<sup>2</sup>

**Abrasion resistance**  
80.000 Martindale cycles

**Flammability**  
BS EN 1021-1 (cigarette)

**Light fastness**  
6 (EN ISO 105-B02, EN ISO 105-A01)

**Fastness to rubbing**  
wet: 4-5; dry: 5 (ISO 105-X12)

## Pour écrans — FR

Certifié conforme à la norme OEKO-TEX® 100

**Composition**  
100% Polyester

**Poids**  
340 g/m<sup>2</sup>

**Résistance à l'abrasion**  
80.000 Cycles Martindale

**Inflammabilité**  
BS EN 1021-1 (cigarette)

**Stabilité à la lumière**  
6 (EN ISO 105-B02, EN ISO 105-A01)

**Résistance au frottement**  
humide: 4-5; sec: 5 (ISO 105-X12)

## Für Abschirmungen — DE

Zertifiziert gemäß OEKO-TEX® Standard 100

**Zusammensetzung**  
100% Polyester

**Gewicht**  
340 g/m<sup>2</sup>

**Abriebfestigkeit**  
80.000 Martindale-Zyklen

**Entflammbarkeit**  
BS EN 1021-1 (Zigarette)

**Lichtgeschwindigkeit**  
6 (EN ISO 105-B02, EN ISO 105-A01)

**Reibechtheit**  
nass: 4-5; trocken: 5 (ISO 105-X12)

! —————  
Batch to batch variations in shade may occur within commercial tolerances.

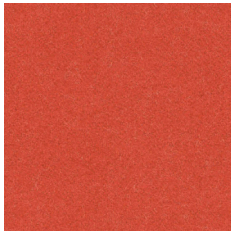
! —————  
Des variations de teinte d'un lot à l'autre peuvent se produire dans le cadre des tolérances commerciales.

! —————  
Innerhalb der handelsüblichen Toleranzen können Farbabweichungen von Charge zu Charge auftreten.

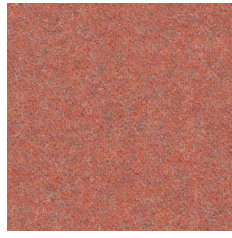
# Synergy

## Cat. 3

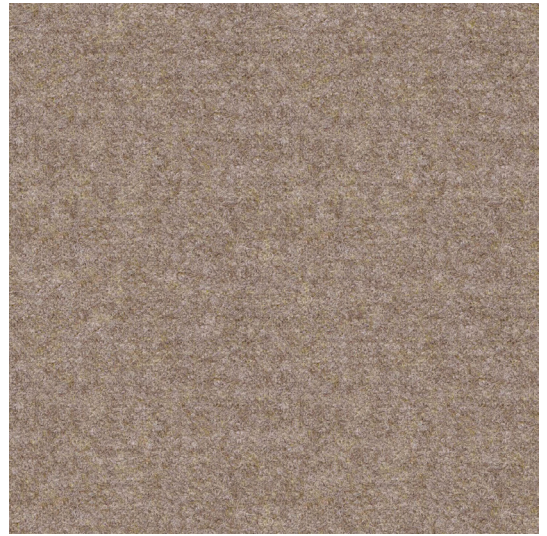
---



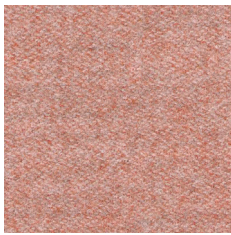
\*LDS84 GS84



\*LDS73 GS73



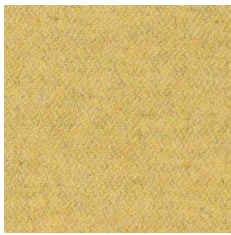
\*LDS32 GS32



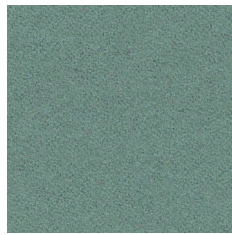
\*LDS74 GS74



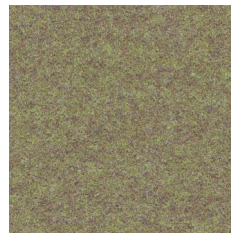
\*LDS37 GS37



\*LDS45 GS45



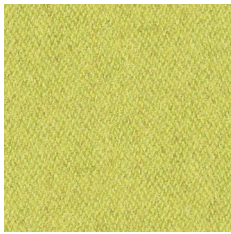
\*LDS49 GS49



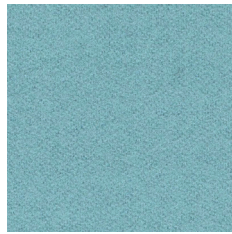
\*LDS48 GS48



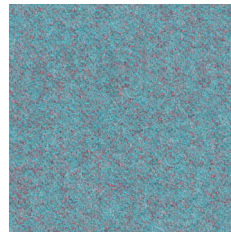
\*LDS42 GS42



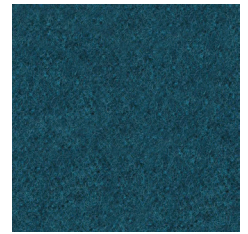
\*LDS46 GS46



\*LDS55 GS55



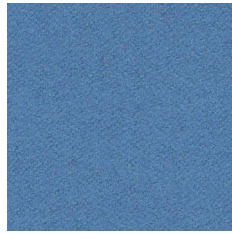
\*LDS56 GS56



\*LDS59 GS59



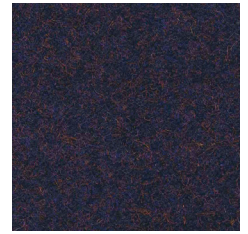
\*LDS08 GS08



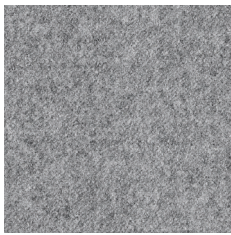
\*LDS63 GS63



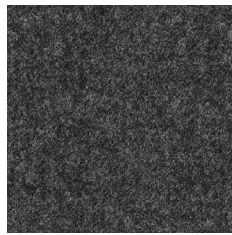
\*LDS62 GS62



\*LDS61 GS61



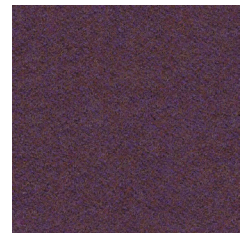
\*LDS16 GS16



\*LDS17 GS17



\*LDS27 GS27



\*LDS70 GS70



EN

Certified to the EU Ecolabel

Certified to Indoor Advantage™ "Gold"

### Composition

95% Virgin Wool, 5% Polyamide

### Weight

400 g/m<sup>2</sup>

### Abrasion resistance

100.000 Martindale cycles

### Flammability

BS EN 1021-1 (cigarette)  
BS EN 1021-2 (match)  
BS 7176 Low Hazard  
UNI 9175 Classe 1 IM  
EN 13501-1, D-s1, d0 (adhered)  
CAL TB 117  
ÖNORM B 3825  
ÖNORM A 3800-1

### Light fastness

5 (EN ISO 105-B02)

### Fastness to rubbing

wet: 4; dry: 4 (ISO 105-X12)

FR

Certifié conforme à l'écolabel européen

Certifié Indoor Advantage™ Gold

### Composition

95% Laine Vierge, 5% Polyamid

### Poids

400 g/m<sup>2</sup>

### Résistance à l'abrasion

100.000 Cycles Martindale

### Inflammabilité

BS EN 1021-1 (cigarette)  
BS EN 1021-2 (allumette)  
BS 7176 Low Hazard  
UNI 9175 Classe 1 IM  
EN 13501-1, D-s1, d0 (collé)  
CAL TB 117  
ÖNORM B 3825  
ÖNORM A 3800-1

### Stabilité à la lumière

5 (EN ISO 105-B02)

### Résistance au frottement

humide: 4; sec: 4 (ISO 105-X12)

DE

Zertifiziert nach EU Ecolabel

Zertifiziert gemäß Indoor Advantage™ „Gold“

### Zusammensetzung

95% Schurwolle, 5% Polyamid

### Gewicht

400 g/m<sup>2</sup>

### Abriebfestigkeit

100.000 Martindale-Zyklen

### Entflammbarkeit

BS EN 1021-1 (Zigarette)  
BS EN 1021-2 (Streichholz)  
BS 7176 Low Hazard  
UNI 9175 Classe 1 IM  
EN 13501-1, D-s1, d0 (anhaftend)  
CAL TB 117  
ÖNORM B 3825  
ÖNORM A 3800-1

### Lichtgeschwindigkeit

5 (EN ISO 105-B02)

### Reibechtheit

nass: 4; trocken: 4 (ISO 105-X12)

! Batch to batch variations in shade may occur within commercial tolerances.

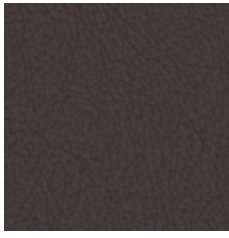
! Des variations de teinte d'un lot à l'autre peuvent se produire dans le cadre des tolérances commerciales.

! Innerhalb der handelsüblichen Toleranzen können Farbabweichungen von Charge zu Charge auftreten.

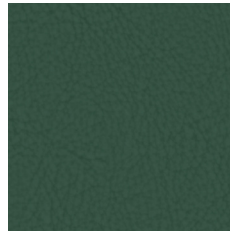
# Valencia C5

Cat. 3

---



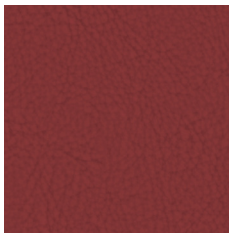
\*238-0020 DU1



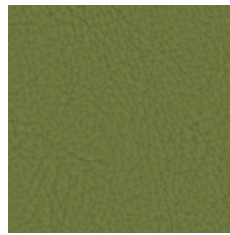
\*238-5069 DU2



\*238-0035 DJ2



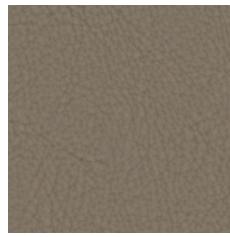
\*107-2074 DU5



\*238-5001 DU3



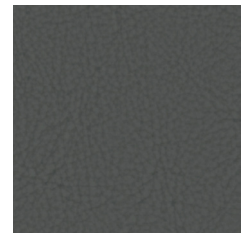
\*238-3067 DU4



\*238-0034 DT7



\*238-2115 DT9



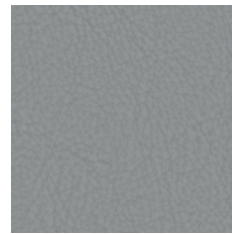
\*238-4003 DT3



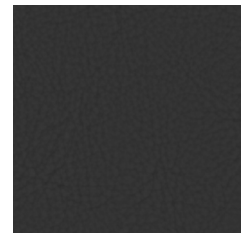
\*238-1048 DS6



\*238-4040 DT5



\*238-4045 DT4



\*238-9035 DT2

# Valencia C5

EN

## Composition

Vinyl / Urethane Topcoat

## Weight

665 g/m<sup>2</sup>

## Abrasion resistance

>300.000 Martindale cycles

## Flammability

BS EN 1021-1 (cigarette)  
BS EN 1021-2 (match)  
ÖNORM A 3800-1, Q1  
ÖNORM B 3825, Group 1  
DIN 4102, B2  
UNE 23.727-90, 1R/M.2  
NF D 60-013  
NF P 92-503, M2  
UNI 9175 Classe 1 IM  
BS 5852: part 2 (Crib 5)  
BS 7176, Medium Hazard  
CAL TB 117-2013  
NEPA 260, Class 1

## Light fastness

≥7-8 (EN ISO 105-B02)

## Fastness to rubbing

wet: 5; dry: 5 (ISO 105-X12)

FR

## Composition

Vinyl / Urethane Topcoat

## Poids

665 g/m<sup>2</sup>

## Résistance à l'abrasion

>300.000 Cycles Martindale

## Inflammabilité

BS EN 1021-1 (cigarette)  
BS EN 1021-2 (match)  
ÖNORM A 3800-1, Q1  
ÖNORM B 3825, Group 1  
DIN 4102, B2  
UNE 23.727-90, 1R/M.2  
NF D 60-013  
NF P 92-503, M2  
UNI 9175 Classe 1 IM  
BS 5852: part 2 (Crib 5)  
BS 7176, Medium Hazard  
CAL TB 117-2013  
NEPA 260, Class 1

## Stabilité à la lumière

≥7-8 (EN ISO 105-B02)

## Résistance au frottement

humide: 5; sec: 5 (ISO 105-X12)

DE

## Zusammensetzung

Vinyl / Urethane Topcoat

## Gewicht

665 g/m<sup>2</sup>

## Abriebfestigkeit

>300.000 Martindale-Zyklen

## Entflammbarkeit

BS EN 1021-1 (cigarette)  
BS EN 1021-2 (match)  
ÖNORM A 3800-1, Q1  
ÖNORM B 3825, Group 1  
DIN 4102, B2  
UNE 23.727-90, 1R/M.2  
NF D 60-013  
NF P 92-503, M2  
UNI 9175 Classe 1 IM  
BS 5852: part 2 (Crib 5)  
BS 7176, Medium Hazard  
CAL TB 117-2013  
NEPA 260, Class 1

## Lichtgeschwindigkeit

≥7-8 (EN ISO 105-B02)

## Reibechtheit

nass: 5; trocken: 5 (ISO 105-X12)

! Batch to batch variations in shade may occur within commercial tolerances.

! Des variations de teinte d'un lot à l'autre peuvent se produire dans le cadre des tolérances commerciales.

! Innerhalb der handelsüblichen Toleranzen können Farbabweichungen von Charge zu Charge auftreten.

# DNN

## Cat. 5

---



DB02



DB03



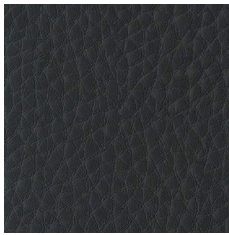
DB04



DA04



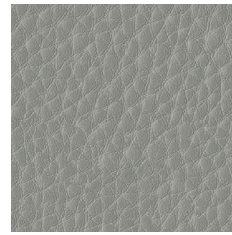
DB05



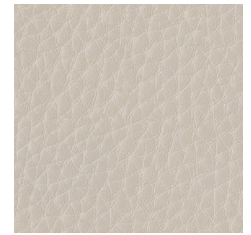
DA05



DB01



DB07



DB06



EN

**Composition**

Real leather

**Thickness**

0,9 - 1,1 mm

**Flexing endurance**

50.000 cycles

**Light fastness**

≥4 (EN ISO 105-B02)

**Rubbing fastness, dry, 500 rubbings**

4 (EN ISO 11640/41)

**Rubbing fastness, wet, 250 rubbings**

4 (EN ISO 11640/41)

**Rubbing fastness, perspiration, 80 rubbings**

4 (EN ISO 11640/41)

**Adhesion of finish**

3 N/cm (EN ISO 11644)

**Tear strength**

≥40 N (EN ISO 3377-2)

**Dry flexing resistance**

50.000 (EN ISO 5402-1)

**PH value**

≥3,2 (DIN EN ISO 4045)

**Flammability**

BS EN 1021-1 (cigarette)

BS EN 1021-2 (match)

BS 5852: part 1

CAL TB 117

FR

**Composition**

Cuir véritable

**Épaisseur**

0,9 - 1,1 mm

**Résistance au pliage**

50.000 cycles

**Stabilité à la lumière**

≥4 (EN ISO 105-B02)

**Résistance au frottement, sec, 500 frottements**

4 (EN ISO 11640/41)

**Résistance au frottement, humide, 250 frottements**

4 (EN ISO 11640/41)

**Résistance au frottement, sueur, 80 frottements**

4 (EN ISO 11640/41)

**Adhérence de la finition**

3 N/cm (EN ISO 11644)

**Résistance à la déchirure**

≥40 N (EN ISO 3377-2)

**Résistance au pliage à sec**

50.000 (EN ISO 5402-1)

**Valeur du PH**

≥3,2 (DIN EN ISO 4045)

**Inflammabilité**

BS EN 1021-1 (cigarette)

BS EN 1021-2 (allumette)

BS 5852: part 1

CAL TB 117

DE

**Zusammensetzung**

Echtleder

**Stärke**

0,9 - 1,1 mm

**Biegedauerfestigkeit**

50.000 Zyklen

**Lichtgeschwindigkeit**

≥4 (EN ISO 105-B02)

**Reibbeständigkeit, trocken, 500 Reibungen**

4 (EN ISO 11640/41)

**Reibbeständigkeit, nass, 250 Reibungen**

4 (EN ISO 11640/41)

**Reibbeständigkeit, Schweiß, 80 Reibungen**

4 (EN ISO 11640/41)

**Haftung der Beschichtung**

3 N/cm (EN ISO 11644)

**Reißfestigkeit**

≥40 N (EN ISO 3377-2)

**Trockene Biegefestigkeit**

50.000 (EN ISO 5402-1)

**PH-Wert**

≥3,2 (DIN EN ISO 4045)

**Entflammbarkeit**

BS EN 1021-1 (Zigarette)

BS EN 1021-2 (Streichholz)

BS 5852: part 1

CAL TB 117

!

Batch to batch variations in shade may occur within commercial tolerances.

!

Des variations de teinte d'un lot à l'autre peuvent se produire dans le cadre des tolérances commerciales.

!

Innerhalb der handelsüblichen Toleranzen können Farbabweichungen von Charge zu Charge auftreten.