

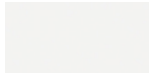
# LEM

Shin & Tomoko Azumi | 2000

## structure



laqué en poudre  
noir  
1 Couleurs



laqué en poudre  
blanc  
1 Couleurs



laqué en poudre  
perla  
1 Couleurs



laqué en poudre  
celeste  
1 Couleurs



laqué en poudre  
mattone  
1 Couleurs



laqué en poudre  
caffè  
1 Couleurs



laqué en poudre  
oliva  
1 Couleurs

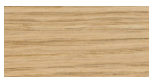


laqué en poudre  
tortora  
1 Couleurs

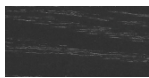


metal  
chromé mat  
1 Couleurs

## assise



bois  
chêne blanchi  
1 Couleurs



bois  
noir pore ouvert  
1 Couleurs



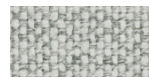
bois  
chêne teinté wengé  
1 Couleurs



laqué  
lacquered  
8 Couleurs



lamifié  
fenix 9/10  
2 Couleurs



tissu  
Hallingdal 65  
47 Couleurs



tissu  
Canvas 2  
40 Couleurs



tissu  
Steelcut Trio 3  
48 Couleurs



tissu  
Remix 3  
24 Couleurs



tissu  
Clara 2  
24 Couleurs



tissu  
Fiori 2  
24 Couleurs



tissu  
Divina MD  
24 Couleurs



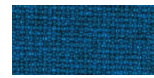
metal  
acier inox  
1 Couleurs



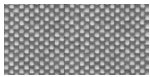
tissu  
Divina Melange 3  
38 Couleurs



tissu  
Tonica 2  
39 Couleurs



tissu  
Medley  
37 Couleurs



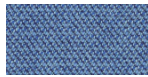
tissu  
Maya  
43 Couleurs



tissu  
Jet  
44 Couleurs



tissu  
Lapalma Smart  
18 Couleurs



tissu  
Capture  
43 Couleurs



tissu  
Crisp  
40 Couleurs



tissu  
Nattè  
23 Couleurs



tissu  
Iris  
24 Couleurs



tissu  
Steelcut 2  
37 Couleurs



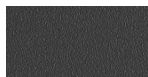
simil cuir  
GRIMM FR  
24 Couleurs



simil cuir  
Valencia c5  
59 Couleurs



cuir  
cuir  
7 Couleurs



plastiques  
polyuréthane gris  
1 Couleurs



plastiques  
polyuréthane noir  
1 Couleurs

**consulter les échantillons pour la gamme couleurs de tissu, ecopeau, peaux.**

## usage et entretien

Nettoyer toutes les parties en bois, cuir, tissu et métal avec un linge humide voire avec un détergent liquide dilué qui soit neutre. Ne pas utiliser de produits à base d'alcool, eau de javel, solvant ou produits abrasifs. Pour soulever et déplacer le produit, ne pas saisir seulement l'assise, mais toute la structure. Le produit ne doit pas être chargé d'un poids placé sur le bord de l'assise car il a été conçu pour un usage en conditions normales d'appui (sur 4 pieds ou bases centrale). L'usine n'est pas responsable des dommages qui pourraient être causés à des sols délicats. Eviter l'usage incorrect du produit : ne pas monter sur le produit, ni sur les repose-pieds ou sur les accoudoirs. Eviter les oscillations qui peuvent compromettre le fonctionnement du produit et la sécurité de l'utilisateur final. Le bois et le cuir sont des matériaux délicats qui peuvent être facilement endommagés. Leurs petites imperfections sont des caractéristiques des matériaux naturels et doivent être acceptées. Ne pas exposer aux intempéries ni à des sources de chaleur supérieure à 40°C. Les produits pour l'extérieur subissent l'action des intempéries. D'éventuelles altérations superficielles peuvent se constater suite à l'exposition à des températures élevées, à l'humidité ou à la proximité de la mer. Un entretien correct et régulier des produits peuvent augmenter leur durée de vie. Le produit exposé à la lumière peut changer de couleur. Les interventions sur les produits doivent être faites par des ouvriers experts. Eliminer le carton après le déballage complet du produit pour éviter de perdre la quincaillerie ou des composants. En fin de vie du produit, il faut l'éliminer lui et ses composants selon les normes environnementales en vigueur.