

Veneer

Cat. 1



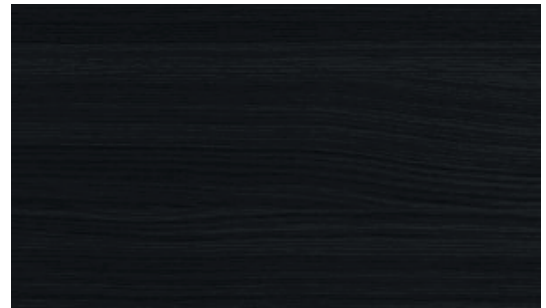
NAO4 Ash | Frêne | Esche



NAO3 Walnut | Noyer | Walnuss



NAO1 Oak | Chêne | Eiche

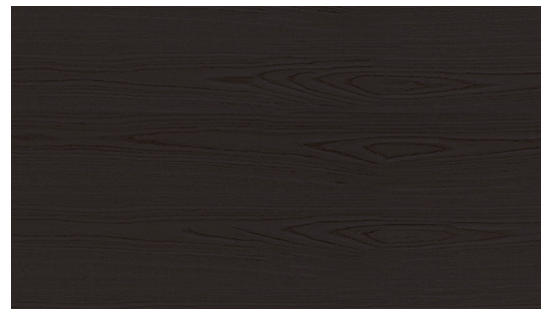


NC01 Ash stained black | Frêne teinté noir |
Schwarz gebeiztes Eschenholz

Cat. 2



NC03 Walnut stained grey | Noyer teinté gris |
Grau gebeiztes Walnussholz



NC02 Ash stained dark brown | Frêne teinté brun foncé |
Dunkelbraun gebeiztes Eschenholz

Veneer



Veneer ————— EN

NA01, NA04, NA03, NCO1, NCO2, NCO3

Darkens over time to reach a rich wood color.

Must be protected from deep scratches, intensive light and prolonged exposure of liquid stains.

Placage ————— FR

NA01, NA04, NA03, NCO1, NCO2, NCO3

Deviens plus foncé avec le temps pour atteindre une riche couleur bois.

Doit être protégé des rayures profondes, de la lumière intense et de l'exposition prolongée aux taches de liquide.

Furnier ————— DE

NA01, NA04, NA03, NCO1, NCO2, NCO3

Dunkelt mit der Zeit ab, um eine kräftige Holzfarbe zu erlangen.

Muss vor tiefen Kratzern, intensiver Lichteinwirkung und längerfristigem Kontakt mit Flüssigkeiten geschützt werden.



Variations in shade and pattern may occur within commercial tolerances.



Les variations dans les couleurs et les motifs peuvent se produire dans les limites des tolérances commerciales.



Innerhalb handelsüblicher Toleranzen kann es zu Abweichungen in Farbschattierung und Muster kommen.

Metal



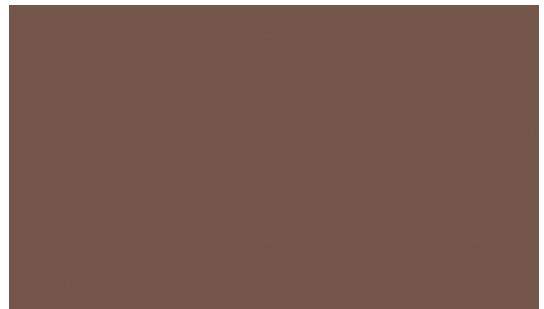
MA03 White | Blanc | Weiß



MA12 Sand grey | Gris sable | Sandgrau



MA02 Metallic | Gris alu | Metallic



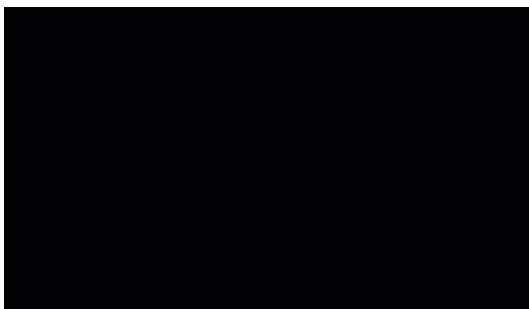
MA15 Terracotta | Terracotta | Terrakotta



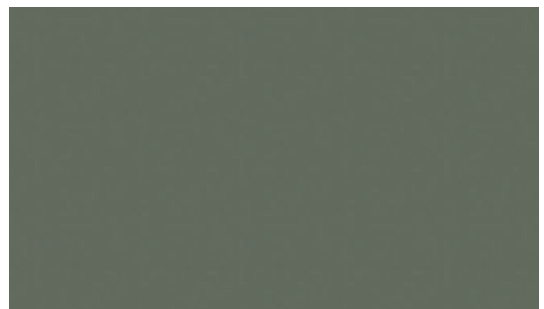
MA04 Dark grey | Gris anthracite | Dunkelgrau



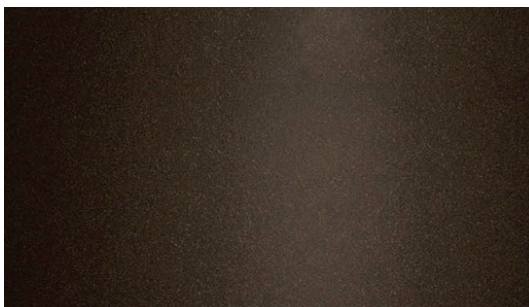
MA14 Graphite blue | Bleu graphite | Graphitblau



MA01 Black | Noir | Schwarz



MA13 Dusty green | Vert poussiéreux | Staubgrün



MA05 Deep bronze | Bronze foncé | Tief Bronze



MA11 Olive green | Vert olive | Olivgrün

Metal



Metal ————— EN

Perfectly stands the test of time.

Uniformly identical surface print.

Resistance to scratching and fingerprints.

Made from 20 - 100% recycled materials.

Métal ————— FR

Résiste parfaitement à l'épreuve du temps.

Impression uniforme.

Résistance aux rayures et aux empreintes de doigt.

Fabriqué à partir de matériaux 20 - 100 % recyclés.

Metallteil ————— DE

Hält im Zeittest perfekt stand.

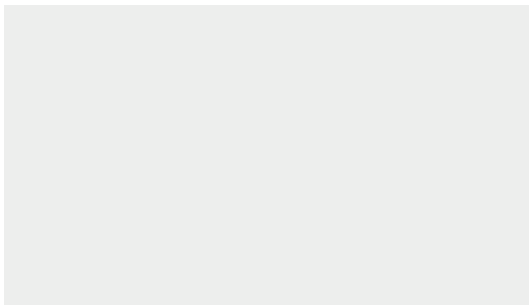
Gleichmäßig identischer Oberflächendruck.

Beständig gegen Kratzer und Fingerabdrücke.

Aus 20 - 100% recycelten Materialien hergestellt.

Melamine

Cat. 1



PA01 White | Blanc | Weiß



PA18 Natural oak | Chêne naturel | Natur-Eiche



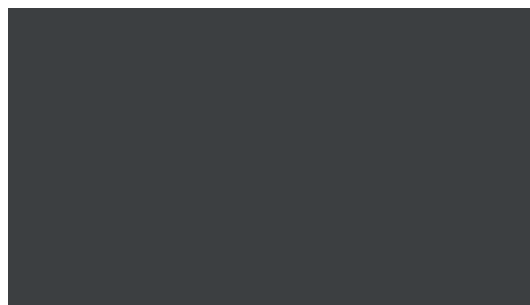
PA19 Sand grey | Gris sable | Sandgrau



PA07 Amber oak | Chêne ambré | Bernsteineiche

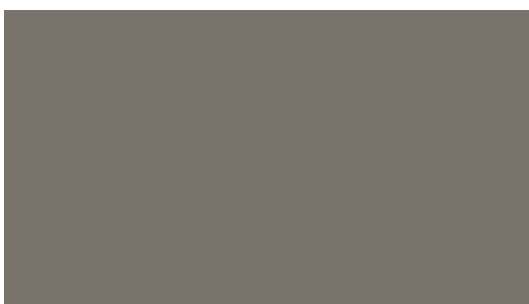


PA02 Pearl grey | Gris perle | Perlgrau



PA03 Dark grey | Gris foncé | Dunkelgrau

Cat. 2



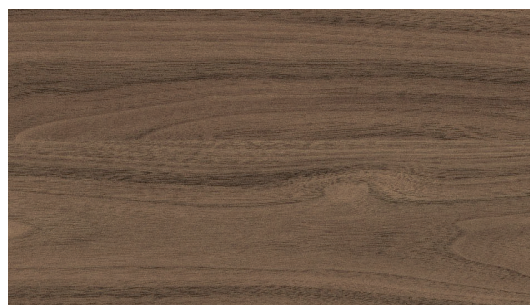
PA04 Cubanite grey | Gris cubanite | Cubanitgrau



PA09 Sand ash | Frêne sablé | Esche sandbeige



PA05 Black | Noir | Schwarz



PA20 Walnut | Noyer | Nussbaum

Melamine



Melamine — EN

Very low formaldehyde emissions.

Compliant with E05 and CARB Phase 2 requirements.

Uniformly identical surface print.

Easy cleaning and maintenance.

Resistant to scratches, liquid stains and changes in temperature.

Flammability

EN 13501-1, C-s1, d0 (PA01, PA07)

EN 13501-1, D-s2, d0 (PA02, PA03, PA04, PA05, PA09, PA18, PA19, PA20)

Wear & Scratch Resistance

IP < 50 – PA01, PA07, PA09, PA18, PA20.

For work surfaces, additional protection such as mouse pads, writing pads, or desk protectors is recommended.

IP < 150 – PA02, PA03, PA04, PA05, PA19. Additional protection is optional due to higher durability.

Mélamine — FR

Très faibles émissions de formaldéhyde.

Conforme aux exigences E05 et CARB Phase 2.

Décor de surface uniforme et parfaitement homogène.

Entretien quotidien facile.

Résistance aux rayures, aux taches liquides et aux variations de température.

Inflammabilité

EN 13501-1, C-s1, d0 (PA01, PA07)

EN 13501-1, D-s2, d0 (PA02, PA03, PA04, PA05, PA09, PA18, PA19, PA20)

Résistance à l'usure et aux rayures

IP < 50 – PA01, PA07, PA09, PA18, PA20.

Pour les surfaces de travail, une protection supplémentaire telle que des tapis de souris, sous-mains d'écriture ou protège-bureaux est recommandée.

IP < 150 – PA02, PA03, PA04, PA05, PA19. Une protection supplémentaire est optionnelle en raison d'une durabilité plus élevée.

Melamin — DE

Sehr geringe Emissionen von Formaldehyd.

In Übereinstimmung mit den Anforderungen nach E05 und CARB Phase 2.

Gleichmäßig identischer Oberflächendruck.

Einfache Reinigung und Pflege.

Beständig gegen Kratzer, Flüssigkeitsflecke und Temperaturveränderungen.

Entflammbarkeit

EN 13501-1, C-s1, d0 (PA01, PA07)

EN 13501-1, D-s2, d0 (PA02, PA03, PA04, PA05, PA09, PA18, PA19, PA20)

Abrieb- und Kratzfestigkeit

IP < 50 – PA01, PA07, PA09, PA18, PA20.

Für Arbeitsflächen wird zusätzlicher Schutz wie Mauspad, Schreibunterlage oder Tischschutz empfohlen.

IP < 150 – PA02, PA03, PA04, PA05, PA19. Zusätzlicher Schutz ist aufgrund der höheren Widerstandsfähigkeit optional.



In order to match the colour correctly, make sure to use a relatively large sample.



Pour assortir correctement la couleur, assurez-vous d'utiliser un échantillon relativement grand.



Um die Farbe korrekt abzustimmen, sollten Sie eine relativ große Vorlage nutzen.