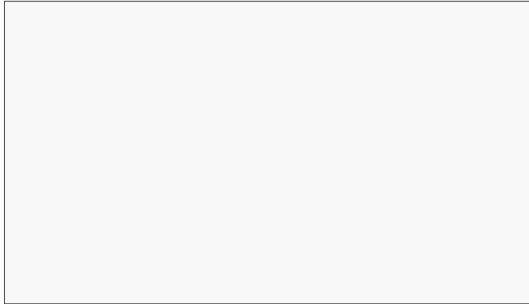


Plastic

Cat. 1



TC00 White | Blanc | Weiß



TC06 Dusty rose | Vieux rose | Altrosa



TBO3 Cloud gray | Gris nuage | Wolkengrau



TC07 Avocado green | Vert avocat | Avocadogrün



TC02 Gray | Gris | Grau



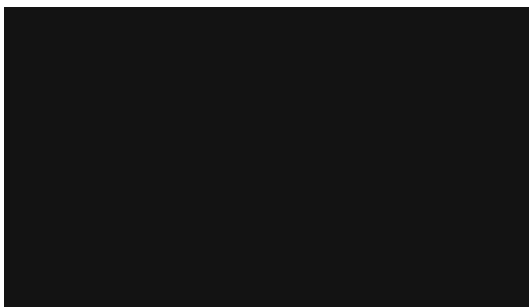
TC05 Red | Rouge | Rot



TBO2 Lava black | Noir lave | Lavaschwarz



TC03 Green | Vert | Grün



TC01 Black | Noir | Schwarz



TC04 Blue | Bleu | Blau

Plastic



Plastic — EN

UV resistant (anti-UV 2%).

Does not contain any toxic materials.

Easy cleaning and maintenance.

Plastique — FR

Résistant aux UV (anti-UV 2 %).

Ne contient pas de matières toxiques.

Nettoyage et entretien faciles.

Kunststoff — DE

UV-beständig (Anti-UV 2 %).

Enthält keine giftigen Stoffe.

Einfache Reinigung und Wartung.



Recycled plastic — EN

TB02, TB03

Made from 100% recycled materials (approx. 50% industrial and 50% post-consumer waste).

UV resistant (anti-UV 2%).

Does not contain any toxic materials.

Easy cleaning and maintenance.

Plastique recyclé — FR

TB02, TB03

Fabriqué à partir de matériaux 100 % recyclés (environ 50 % de déchets industriels et 50 % de déchets post-consommation).

Résistant aux UV (anti-UV 2 %).

Ne contient pas de matières toxiques.

Nettoyage et entretien faciles.

Recycelter Kunststoff — DE

TB02, TB03

Hergestellt aus 100 % recycelten Materialien (ca. 50 % Industrie- und 50 % Verbraucher-Abfälle).

UV-beständig (Anti-UV 2 %).

Enthält keine giftigen Stoffe.

Einfache Reinigung und Wartung.

! —
Batch to batch variations in shade may occur within commercial tolerances.

! —
Des variations de teinte d'un lot à l'autre peuvent se produire dans le cadre des tolérances commerciales.

! —
Innerhalb der handelsüblichen Toleranzen können Farbabweichungen von Charge zu Charge auftreten.

! —
As this is recycled material, some small marks and imperfections may be present.

! —
Comme il s'agit de matériaux recyclés, certaines petites marques et imperfections peuvent être présentes.

! —
Da es sich um recyceltes Material handelt, können einige kleine Flecken und Unvollkommenheiten vorhanden sein.

Metal



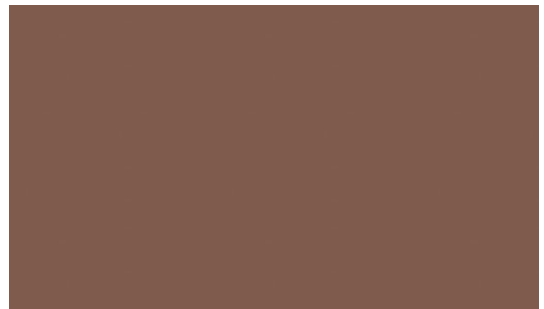
MA03 White | Blanc | Weiß



MA12 Sand grey | Gris sable | Sandgrau



MA02 Metallic | Gris alu | Metallic



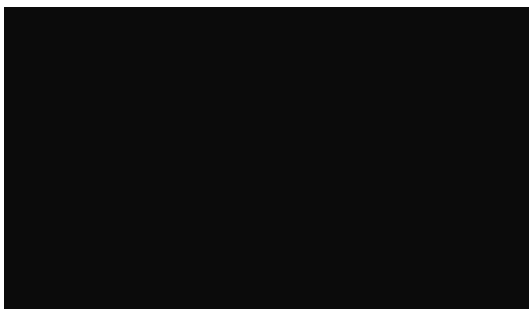
MA15 Terracotta | Terracotta | Terrakotta



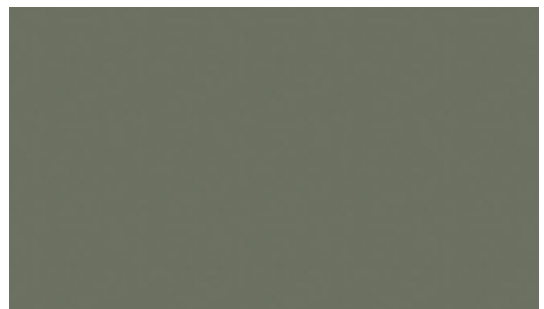
MA04 Dark grey | Gris anthracite | Dunkelgrau



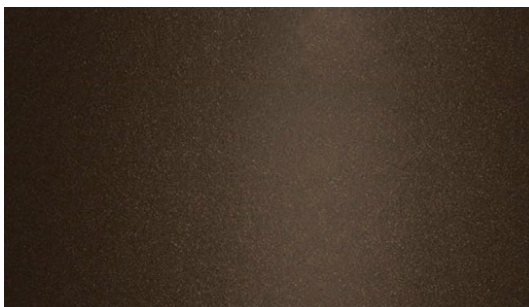
MA14 Graphite blue | Bleu graphite | Graphitblau



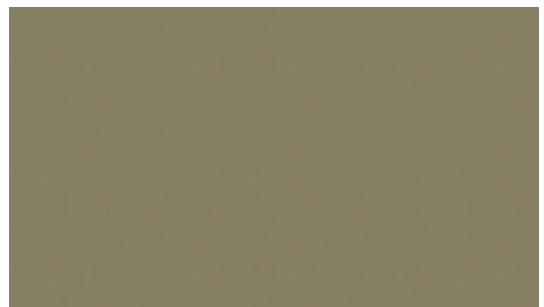
MA01 Black | Noir | Schwarz



MA13 Dusty green | Vert poussiéreux | Staubgrün



MA05 Deep bronze | Bronze foncé | Tief Bronze



MA11 Olive green | Vert olive | Olivgrün

Metal



Metal ————— EN

Perfectly stands the test of time.

Uniformly identical surface print.

Resistance to scratching and fingerprints.

Made from 20 - 100% recycled materials.

Métal ————— FR

Résiste parfaitement à l'épreuve du temps.

Impression uniforme.

Résistance aux rayures et aux empreintes de doigt.

Fabriqué à partir de matériaux 20 - 100 % recyclés.

Metallteil ————— DE

Hält im Zeittest perfekt stand.

Gleichmäßig identischer Oberflächendruck.

Beständig gegen Kratzer und Fingerabdrücke.

Aus 20 - 100% recycelten Materialien hergestellt.