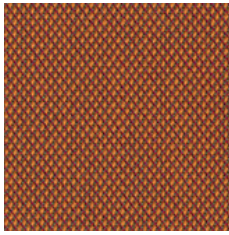
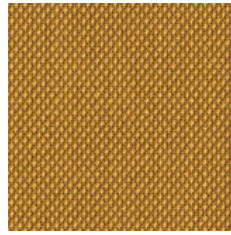


Steelcut Trio 3

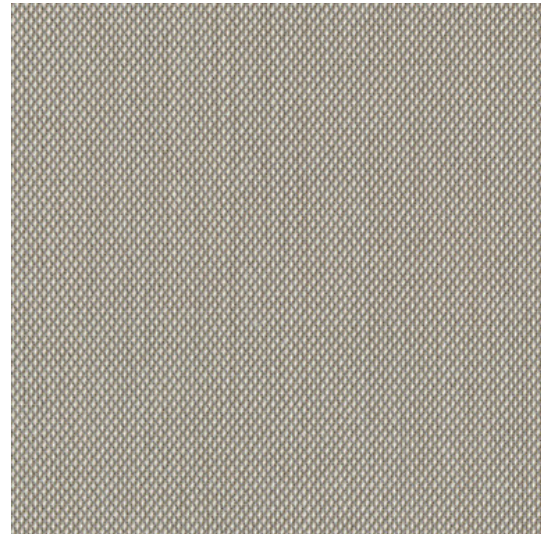
Cat. 4



*0576 GD04



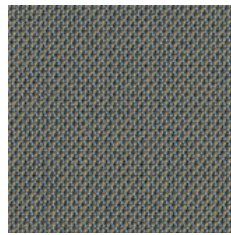
*0453 GD03



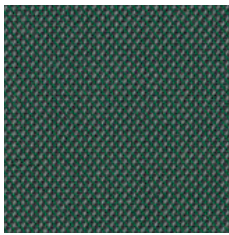
*0213 GD01



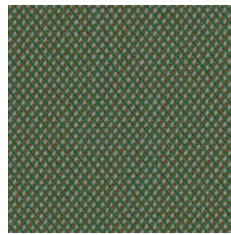
*0383 GD09



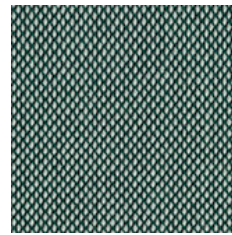
*0253 GD02



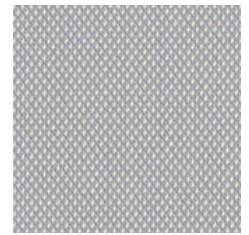
*0966 GD07



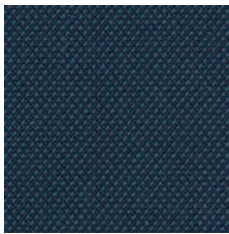
*0946 GD08



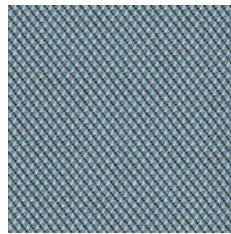
*0916 GD06



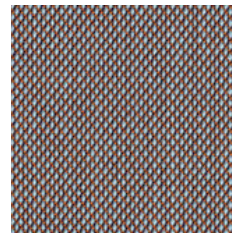
*0105 GD13



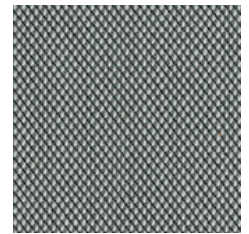
*0796 GD10



*0713 GD11



*0416 GD05



*0133 GD12

Steelcut Trio 3



EN

Composition:

90% new wool, worsted, 10% nylon

Weight:

550 g/m²

Abrasion resistance:

100.000 Martindale cycles

Flammability:

BS 5852: part 1
BS 7176 Low Hazard
EN 1021-1
EN 1021-2
NF D 60-013
NFPA 260
ÖNORM B 3825
ÖNORM A 3800-1, Q1
UNI 9175 11M
CAL TB 117-2013

Light fastness:

5-7 (EN ISO 105-B02)

Fastness to rubbing:

wet: 3-5; dry: 4-5 (EN ISO 105-X12)

Sound absorption:

ISO 11654, aw=0.70, class C

FR

Coposition

95% Laine Vierge, 5% Polyamid

Poids

550 g/m²

Résistance à l'abrasion

100.000 Cycles Martindale

Inflammabilité

BS 5852: part 1
BS 7176 Low Hazard
EN 1021-1
EN 1021-2
NF D 60-013
NFPA 260
ÖNORM B 3825
ÖNORM A 3800-1, Q1
UNI 9175 11M
CAL TB 117-2013

Stabilité à la lumière

5-7 (EN ISO 105-B02)

Résistance au frottement

humide: 3-5, sec: 4-5 (ISO 105 - X12)

Absorption acoustique

ISO 11654, aw=0,70, classe C

DE

Zusammensetzung

90% Schurwolle, Kammgarn 10% Nylon

Gewicht

550 g/m²

Abriebfestigkeit

100.000 Martindale-Zyklen

Entflammbarkeit

BS 5852: part 1
BS 7176 Low Hazard
EN 1021-1
EN 1021-2
NF D 60-013
NFPA 260
ÖNORM B 3825
ÖNORM A 3800-1, Q1
UNI 9175 11M
CAL TB 117-2013

Lichtgeschwindigkeit

5-7 (EN ISO 105-B02)

Reibechtheit

wet: 3-5; dry: 4-5 (EN ISO 105-X12)

Absorption

ISO 11654, aw=0.70, Klasse C

! Batch to batch variations in shade may occur within commercial tolerances.

! Des variations de teinte d'un lot à l'autre peuvent se produire dans le cadre des tolérances commerciales.

! Innerhalb der handelsüblichen Toleranzen können Farbabweichungen von Charge zu Charge auftreten.

RNN

Cat. 2



DZ12



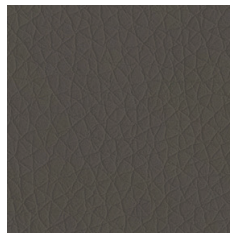
DZ05



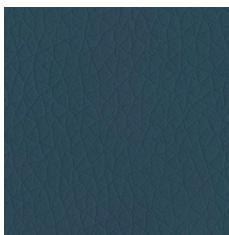
DZ10



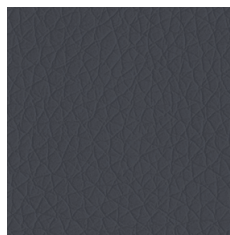
DZ13



DZ11



DZ14



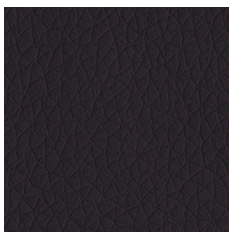
DZ08



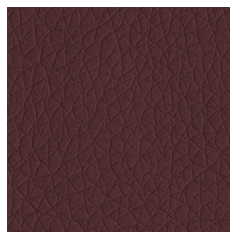
DZ09



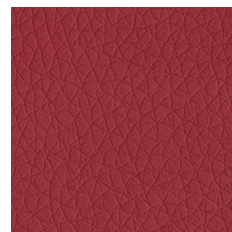
DZ04



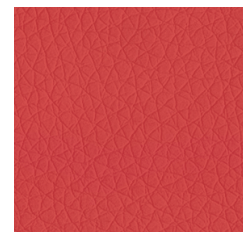
DZ07



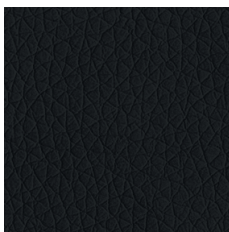
DZ06



DZ01



DZ03



DZ02

RNN

EN

Composition

21% PES, 31,5% COT, 47,5% PU

Weight

450 g/m²

Abrasion resistance

100.000 Martindale cycles

Light fastness

4-5 (EN ISO 105-B02)

Fastness to rubbing

wet: 4; dry: 5 (ISO 105-X12)

FR

Composition

21% PES, 31,5% COT, 47,5% PU

Poids

450 g/m²

Résistance à l'abrasion

100.000 Cycles de Martindale

Stabilité à la lumière

4-5 (EN ISO 105-B02)

Résistance au frottement

humide: 4; sec: 5 (ISO 105-X12)

DE

Zusammensetzung

21% PES, 31,5% COT, 47,5% PU

Gewicht

450 g/m²

Abriebfestigkeit

100.000 Martindale-Zyklen

Lichtgeschwindigkeit

4-5 (EN ISO 105-B02)

Reibechtheit

nass: 4; trocken: 5 (ISO 105-X12)

!

Batch to batch variations in shade may occur within commercial tolerances.

!

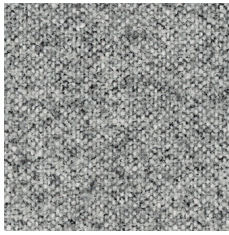
Des variations de teinte d'un lot à l'autre peuvent se produire dans le cadre des tolérances commerciales.

!

Innerhalb der handelsüblichen Toleranzen können Farbabweichungen von Charge zu Charge auftreten.

Dream

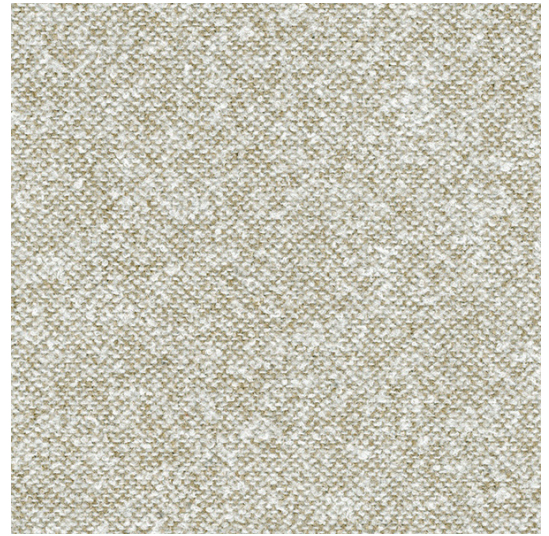
Cat. 3



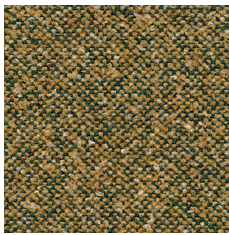
*9132 GQ02



*9182 GQ03



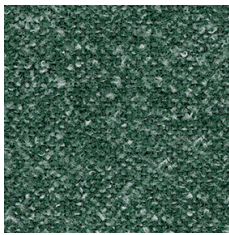
*9101 GQ04



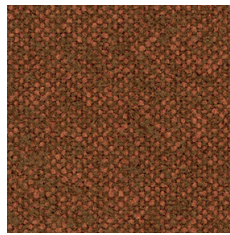
*9705 GQ06



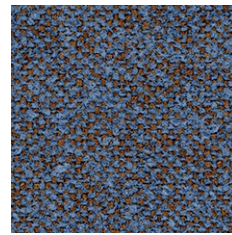
*1014 GQ05



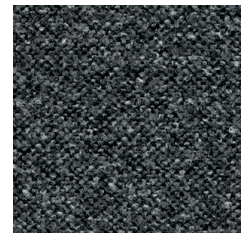
*9728 GQ07



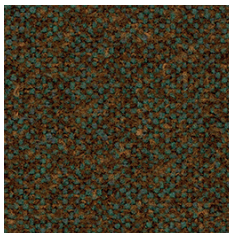
*9421 GQ10



*9229 GQ11



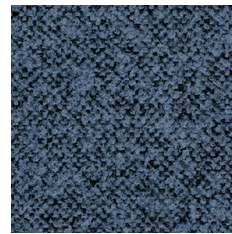
*9820 GQ01



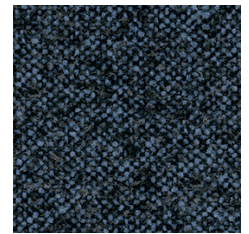
*9702 GQ08



*9202 GQ09



*9829 GQ12



*9693 GQ13

Dream



For lounge and soft furniture, and visitor chairs — EN

Certified to OEKO-TEX® Standard 100

Composition

100% mass-dyed polyester

Weight

375 g/m²

Abrasion resistance

100.000 Martindale cycles

Flammability

BS EN 1021-1 (cigarette)

BS EN 1021-2 (match)

BS 7176 Low Hazard

CAL TB 117:2013

UNI 9175 Classe 1 IM

Light fastness

7 (EN ISO 105-B02)

Fastness to rubbing

wet: 4-5; dry: 4-5 (EN ISO 105-X12)

Pour les Sièges Lounge et les Chaises visiteurs — FR

Certifié conforme à la norme OEKO-TEX® 100

Composition

100% polyester teint dans la masse

Poids

375 g/m²

Résistance à l'abrasion

100.000 Cycles Martindale

Inflammabilité

BS EN 1021-1 (cigarette)

BS EN 1021-2 (allumette)

BS 7176 Low Hazard

CAL TB 117:2013

UNI 9175 Classe 1 IM

Stabilité à la lumière

7 (EN ISO 105-B02)

Résistance au frottement

humide: 4-5; sec: 4-5 (ISO 105-X12)

Für Lounge- und Polstermöbel - DE sowie Besucherstühle

Zertifiziert gemäß OEKO-TEX® Standard 100

Zusammensetzung

100% Massengefärbtes Polyester

Gewicht

375 g/m²

Abriebfestigkeit

100.000 Martindale-Zyklen

Entflammbarkeit

BS EN 1021-1 (Zigarette)

BS EN 1021-2 (Streichholz)

BS 7176 Low Hazard

CAL TB 117:2013

UNI 9175 Classe 1 IM

Lichtgeschwindigkeit

7 (EN ISO 105-B02)

Reibechtheit

nass: 4-5; trocken: 4-5 (ISO 105-X12)



Batch to batch variations in shade may occur within commercial tolerances.



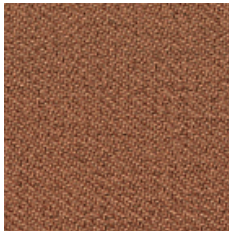
Des variations de teinte d'un lot à l'autre peuvent se produire dans le cadre des tolérances commerciales.



Innerhalb der handelsüblichen Toleranzen können Farbabweichungen von Charge zu Charge auftreten.

Austea

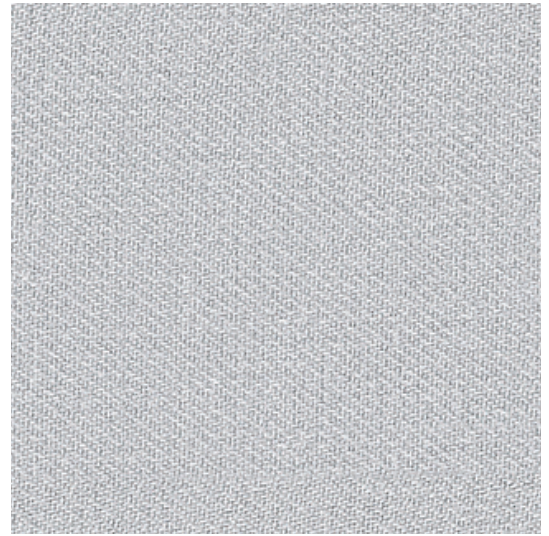
Cat. 2



*1/52 GT08



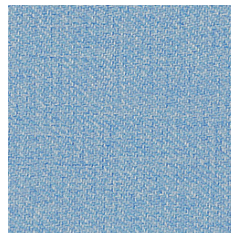
*1/38 GT04



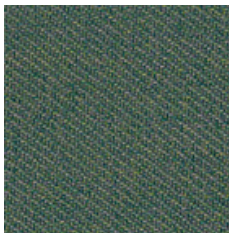
*1/37 GT03



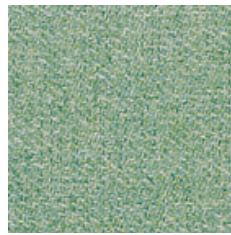
*1/55 GT12



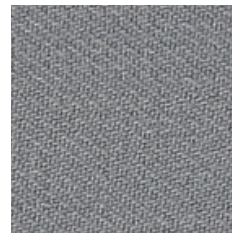
*1/56 GT11



*1/51 GT10



*1/54 GT09



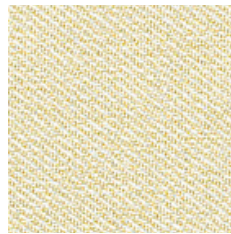
*1/6 GT02



*1/50 GT01



*1/39 GT06



*1/2 GT05



*1/49 GT07



*1/53 GT13



For chairs and soft seating — EN

Certified to OEKO-TEX® Standard 100

Composition

100% post-consumer recycled polyester

Weight

420 g/m²

Abrasion resistance

150.000 Martindale cycles

Flammability

BS EN 1021-1 (cigarette)

BS EN 1021-2 (match)

BS 5852, Crib 5

Light fastness

6 (EN ISO 105-B02)

Fastness to rubbing

wet: 4-5; dry: 5 (ISO 105-X12)

Pour sièges et sièges Lounge — FR

Certifié conforme à la norme OEKO-TEX® 100

Composition

Polyester recyclé 100 % après utilisation

Poids

420 g/m²

Résistance à l'abrasion

150.000 Cycles Martindale

Inflammabilité

BS EN 1021-1 (cigarette)

BS EN 1021-2 (allumette)

BS 5852, Crib 5

Stabilité à la lumière

6 (EN ISO 105-B02)

Résistance au frottement

humide: 4-5; sec: 5 (ISO 105-X12)

Für Stühle und weiches Sitzen — DE

Zertifiziert gemäß OEKO-TEX® Standard 100

Zusammensetzung

Nach der Nutzung 100 % recyceltes Polyester

Gewicht

420 g/m²

Abriebfestigkeit

150.000 Martindale-Zyklen

Entflammbarkeit

BS EN 1021-1 (Zigarette)

BS EN 1021-2 (Streichholz)

BS 5852, Crib 5

Lichtgeschwindigkeit

6 (EN ISO 105-B02)

Reibechtheit

nass: 4-5; trocken: 5 (ISO 105-X12)

For screens — EN

Certified to OEKO-TEX® Standard 100

Composition

100% post-consumer recycled polyester

Weight

300 g/m²

Abrasion resistance

70.000 Martindale cycles

Flammability

BS EN 1021-1 (cigarette)

CAL TB 117

Light fastness

6 (EN ISO 105-B02)

Fastness to rubbing

wet: 4-5; dry: 5 (ISO 105-X12)

Pour écrans — FR

Certifié conforme à la norme OEKO-TEX® 100

Composition

Polyester recyclé 100 % après utilisation

Poids

300 g/m²

Résistance à l'abrasion

70.000 Cycles Martindale

Inflammabilité

BS EN 1021-1 (cigarette)

CAL TB 117

Stabilité à la lumière

6 (EN ISO 105-B02)

Résistance au frottement

humide: 4-5; sec: 5 (ISO 105-X12)

Für Abschirmungen — DE

Zertifiziert gemäß OEKO-TEX® Standard 100

Zusammensetzung

Nach der Nutzung 100 % recyceltes Polyester

Gewicht

300 g/m²

Abriebfestigkeit

70.000 Martindale-Zyklen

Entflammbarkeit

BS EN 1021-1 (Zigarette)

CAL TB 117

Lichtgeschwindigkeit

6 (EN ISO 105-B02)

Reibechtheit

nass: 4-5; trocken: 5 (ISO 105-X12)

! —————
Batch to batch variations in shade may occur within commercial tolerances.

! —————
Des variations de teinte d'un lot à l'autre peuvent se produire dans le cadre des tolérances commerciales.

! —————
Innerhalb der handelsüblichen Toleranzen können Farbabweichungen von Charge zu Charge auftreten.

Metal



MA03 White | Blanc | Weiß



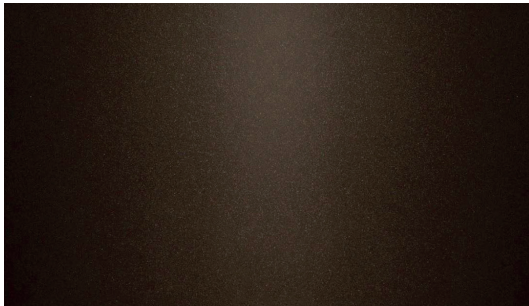
MA06 Dusty rose | Vieux rose | Altrosa



MA02 Metallic | Métallisé | Metallic



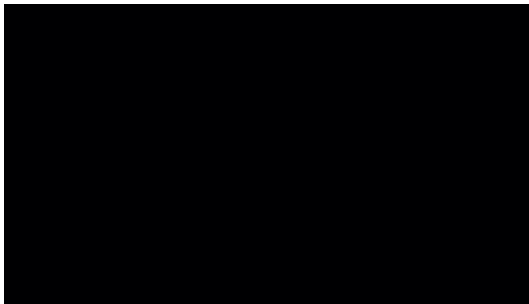
MA07 Avocado green | Vert avocat | Avocadogrün



MA05 Deep bronze | Bronze foncé | Tief Bronze



MA04 Dark grey | Gris foncé | Dunkelgrau



MA01 Black | Noir | Schwarz

Metal



Metal ————— EN

Perfectly stands the test of time.

Uniformly identical surface print.

Resistance to scratching and fingerprints.

Made from 20 - 100% recycled materials.

Métal ————— FR

Résiste parfaitement à l'épreuve du temps.

Impression uniforme.

Résistance aux rayures et aux empreintes de doigt.

Fabriqué à partir de matériaux 20 - 100 % recyclés.

Metallteil ————— DE

Hält im Zeittest perfekt stand.

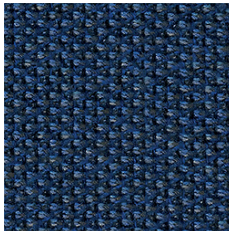
Gleichmäßig identischer Oberflächendruck.

Beständig gegen Kratzer und Fingerabdrücke.

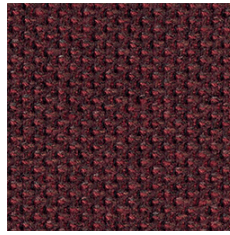
Aus 20 - 100% recycelten Materialien hergestellt.

Cyber

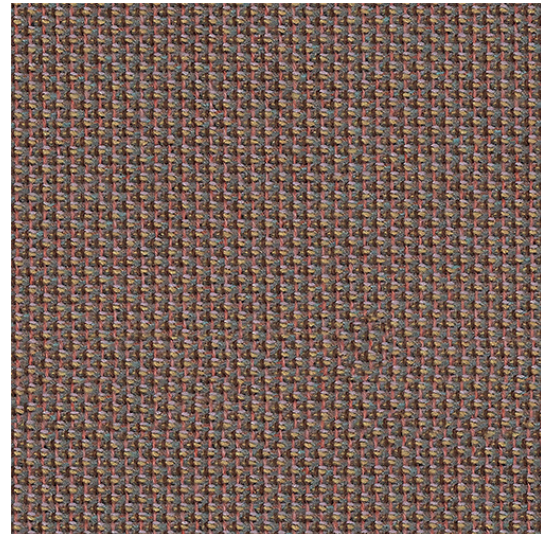
Cat.3



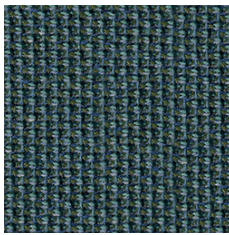
*2501 GB05



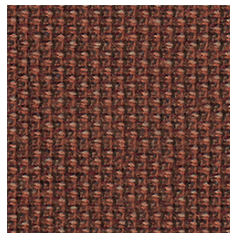
*2801 GB14



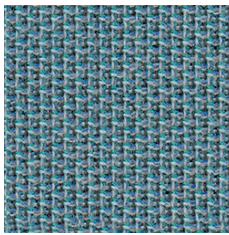
*1201 GB16



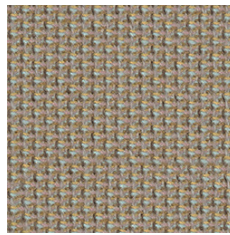
*2601 GB07



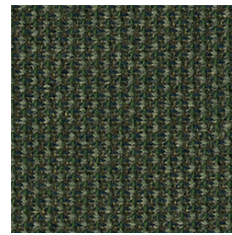
*2201 GB13



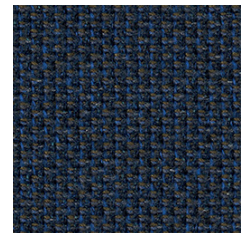
*2401 GB04



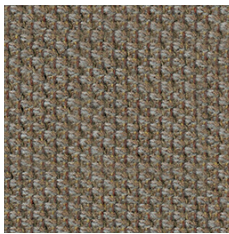
*1102 GB11



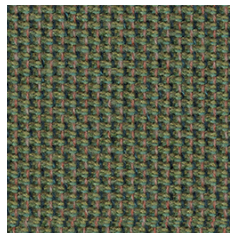
*2301 GB10



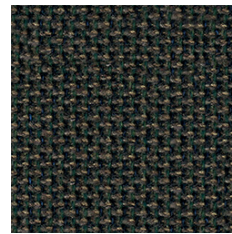
*2502 GB06



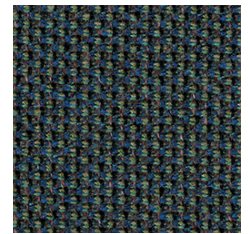
*2001 GB12



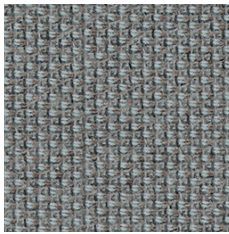
*1701 GB17



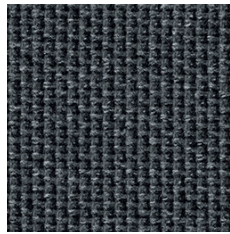
*1302 GB09



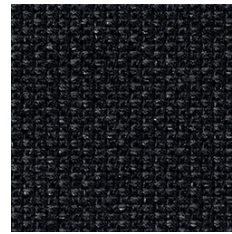
*1803 GB08



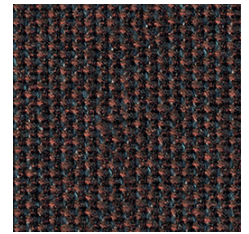
*1901 GB03



*2901 GB02



*3101 GB01



*1501 GB15



EN

Certified to OEKO-TEX® Standard 100

Certified to the EU Ecolabel

Composition

100% post-consumer recycled polyester

Weight

407 g/m²

Abrasion resistance

120.000 Martindale cycles

Flammability

BS EN 1021-1 (cigarette)

BS EN 1021-2 (match)

CAL TB 117

Light fastness

7-8 (EN ISO 105-B02)

Fastness to rubbing

wet: 4-5; dry: 4-5 (ISO 105-X12)

FR

Certifié conforme à la norme
OEKO-TEX® 100

Certifié conforme à l'écolabel européen

Composition

Polyester recyclé 100 % après utilisation

Poids

407 g/m²

Résistance à l'abrasion

120.000 Cycles de Martindale

Inflammabilité

BS EN 1021-1 (cigarette)

BS EN 1021- 2 (allumette)

CAL TB 117

Stabilité à la lumière

7-8 (EN ISO 105-B02)

Résistance au frottement

humide: 4-5; sec: 4-5 (ISO 105-X12)

DE

Zertifiziert gemäß OEKO-TEX®
Standard 100

Zertifiziert nach EU Ecolabel

Zusammensetzung

Nach der Nutzung 100 % recyceltes
Polyester

Gewicht

407 g/m²

Abriebfestigkeit

120.000 Martindale-Zyklen

Entflammbarkeit

BS EN 1021-1 (Zigarette)

BS EN 1021-2 (Streichholz)

CAL TB 117

Lichtgeschwindigkeit

7-8 (EN ISO 105-B02)

Reibechtheit

nass: 4-5; trocken: 4-5 (ISO 105-X12)

!

Batch to batch variations in shade may occur within commercial tolerances.

!

Des variations de teinte d'un lot à l'autre peuvent se produire dans le cadre des tolérances commerciales.

!

Innerhalb der handelsüblichen Toleranzen können Farbabweichungen von Charge zu Charge auftreten.

DNN

Cat. 5



DB02



DB03



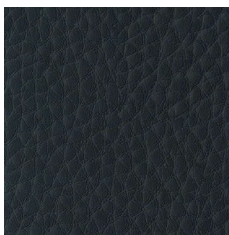
DB04



DA04



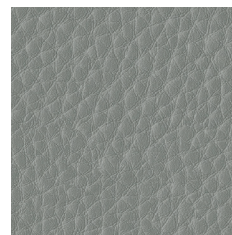
DB05



DA05



DB01



DB07



DB06



EN

Composition

Real leather

Thickness

0,9 - 1,1 mm

Flexing endurance

50.000 cycles

Light fastness

≥4 (EN ISO 105-B02)

Rubbing fastness, dry, 500 rubbings

4 (EN ISO 11640/41)

Rubbing fastness, wet, 250 rubbings

4 (EN ISO 11640/41)

Rubbing fastness, perspiration, 80 rubbings

4 (EN ISO 11640/41)

Adhesion of finish

3 N/cm (EN ISO 11644)

Tear strength

≥40 N (EN ISO 3377-2)

Dry flexing resistance

50.000 (EN ISO 5402-1)

PH value

≥3,2 (DIN EN ISO 4045)

Flammability

BS EN 1021-1 (cigarette)

BS EN 1021-2 (match)

BS 5852: part 1

CAL TB 117

FR

Composition

Cuir véritable

Épaisseur

0,9 - 1,1 mm

Résistance au pliage

50.000 cycles

Stabilité à la lumière

≥4 (EN ISO 105-B02)

Résistance au frottement, sec, 500 frottements

4 (EN ISO 11640/41)

Résistance au frottement, humide, 250 frottements

4 (EN ISO 11640/41)

Résistance au frottement, sueur, 80 frottements

4 (EN ISO 11640/41)

Adhérence de la finition

3 N/cm (EN ISO 11644)

Résistance à la déchirure

≥40 N (EN ISO 3377-2)

Résistance au pliage à sec

50.000 (EN ISO 5402-1)

Valeur du PH

≥3,2 (DIN EN ISO 4045)

Inflammabilité

BS EN 1021-1 (cigarette)

BS EN 1021-2 (allumette)

BS 5852: part 1

CAL TB 117

DE

Zusammensetzung

Echtleder

Stärke

0,9 - 1,1 mm

Biegedauerfestigkeit

50.000 Zyklen

Lichtgeschwindigkeit

≥4 (EN ISO 105-B02)

Reibbeständigkeit, trocken, 500 Reibungen

4 (EN ISO 11640/41)

Reibbeständigkeit, nass, 250 Reibungen

4 (EN ISO 11640/41)

Reibbeständigkeit, Schweiß, 80 Reibungen

4 (EN ISO 11640/41)

Haftung der Beschichtung

3 N/cm (EN ISO 11644)

Reißfestigkeit

≥40 N (EN ISO 3377-2)

Trockene Biegefestigkeit

50.000 (EN ISO 5402-1)

PH-Wert

≥3,2 (DIN EN ISO 4045)

Entflammbarkeit

BS EN 1021-1 (Zigarette)

BS EN 1021-2 (Streichholz)

BS 5852: part 1

CAL TB 117

!

Batch to batch variations in shade may occur within commercial tolerances.

!

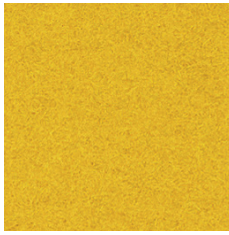
Des variations de teinte d'un lot à l'autre peuvent se produire dans le cadre des tolérances commerciales.

!

Innerhalb der handelsüblichen Toleranzen können Farbabweichungen von Charge zu Charge auftreten.

Velito | Velito Presto

Cat. 3



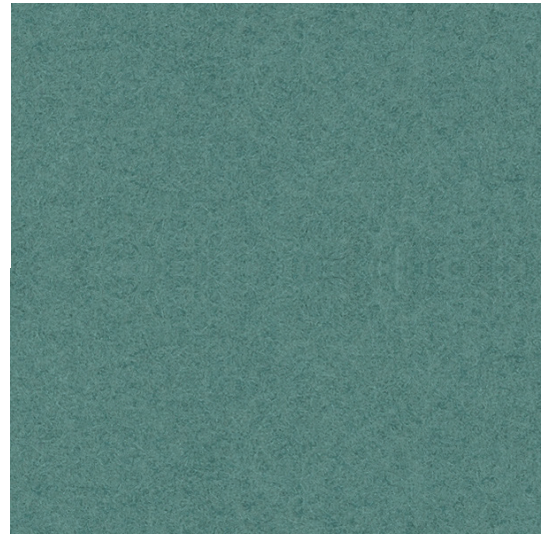
*0512

GV21



*0540

GV14



*0537

GV06



*0513

GV13



*0570

GV04



*0535

GV05



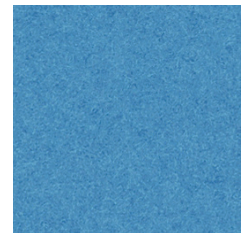
*0527

GV03



*0549

GV20



*0538

GV01



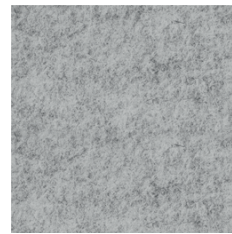
*0530

GV15



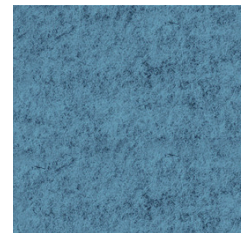
*0597

GV00



*0556

GV08



*0548

GV09



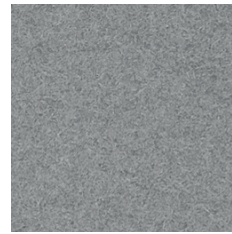
*0511

GV22



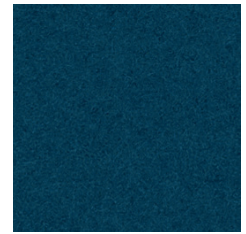
*0560

GV18



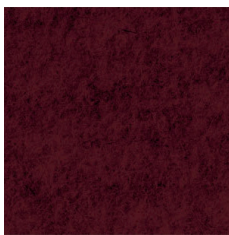
*02130

GV02



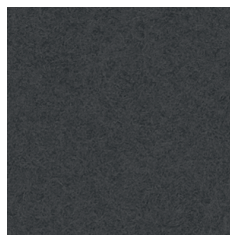
*0516

GV16



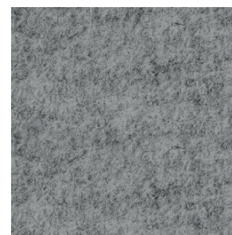
*0510

GV07



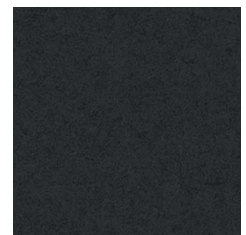
*02128

GV19



*0506

GV12



*0599

GV11

Velito



EN

Certified to OEKO-TEX® Standard 100

Composition

88% Wool, 12% Polyamide

Weight

400 g/m²

Abrasion resistance

120.000 Martindale cycles

Flammability

BS EN 1021-1 (cigarette)

BS EN 1021-2 (match)

Light fastness

6 (EN ISO 105-B02)

Fastness to rubbing

wet: 5; dry: 5 (ISO 105-X12)

FR

Certifié conforme à la norme
OEKO-TEX® 100

Composition

88% Laine, 12% Polyamide

Poids

400 g/m²

Résistance à l'abrasion

120.000 Cycles Martindale

Inflammabilité

BS EN 1021-1 (cigarette)

BS EN 1021-2 (allumette)

Stabilité à la lumière

6 (EN ISO 105-B02)

Résistance au frottement

humide: 5; sec: 5 (ISO 105-X12)

DE

Zertifiziert gemäß OEKO-TEX®
Standard 100

Zusammensetzung

88% Wolle, 12% Polyamid

Gewicht

400 g/m²

Abriebfestigkeit

120.000 Martindale-Zyklen

Entflammbarkeit

BS EN 1021-1 (Zigarette)

BS EN 1021-2 (Streichholz)

Lichtgeschwindigkeit

6 (EN ISO 105-B02)

Reibechtheit

nass: 5; trocken: 5 (ISO 105-X12)

Velito Presto



EN

Certified to OEKO-TEX® Standard 100

Composition

88% Wool, 12% Polyamide

Weight

315 g/m²

Flammability

BS EN 1021-1 (cigarette)

BS EN 1021-2 (match)

Light fastness

5-6 (EN ISO 105-B02)

Fastness to rubbing

wet: 4-5; dry: 4-5 (ISO 105-X12)

FR

Certifié conforme à la norme
OEKO-TEX® 100

Composition

88% Wool, 12% Polyamide

Poids

315 g/m²

Inflammabilité

BS EN 1021-1 (cigarette)

BS EN 1021-2 (allumette)

Stabilité à la lumière

5-6 (EN ISO 105-B02)

Résistance au frottement

humide: 4-5; sec: 4-5 (ISO 105-X12)

DE

Zertifiziert gemäß OEKO-TEX®
Standard 100

Zusammensetzung

88% Wolle, 12% Polyamid

Gewicht

315 g/m²

Entflammbarkeit

BS EN 1021-1 (Zigarette)

BS EN 1021-2 (Streichholz)

Lichtgeschwindigkeit

5-6 (EN ISO 105-B02)

Reibechtheit

nass: 4-5; trocken: 4-5 (ISO 105-X12)

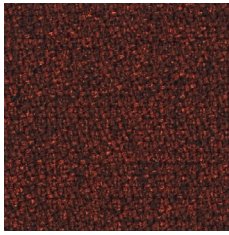
! Batch to batch variations in shade may occur within commercial tolerances.

! Des variations de teinte d'un lot à l'autre peuvent se produire dans le cadre des tolérances commerciales.

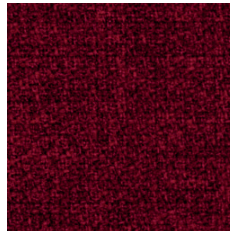
! Innerhalb der handelsüblichen Toleranzen können Farbabweichungen von Charge zu Charge auftreten.

Step | Step Melange

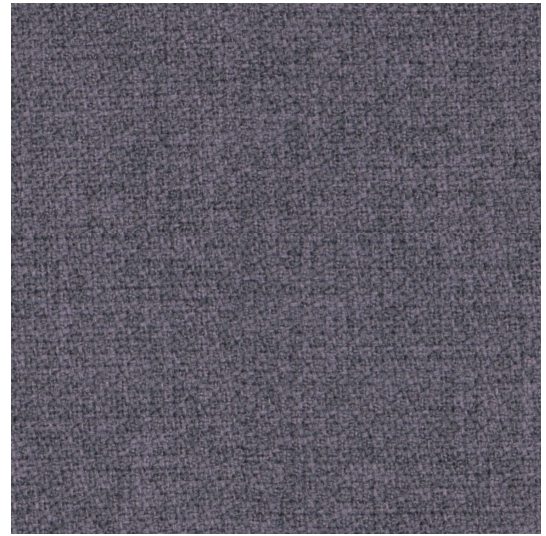
Cat. 2 | Cat.3



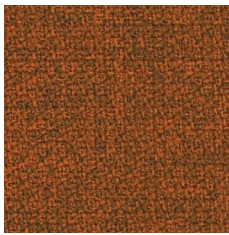
*63075 GL24



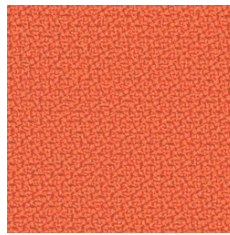
*64013 GL18



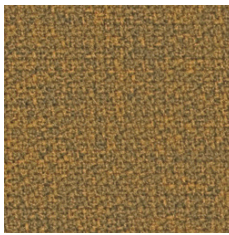
*65093 GL83



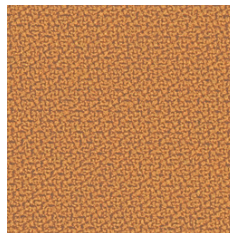
*63082 GL10



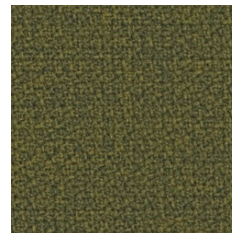
*63082 GL11



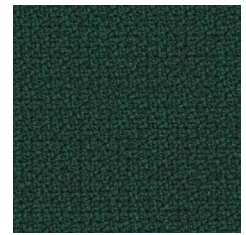
*62057 GL16



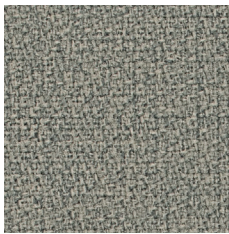
*62057 GL17



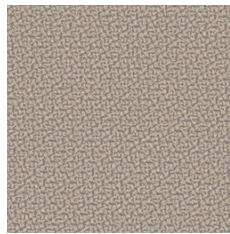
*68119 GL08



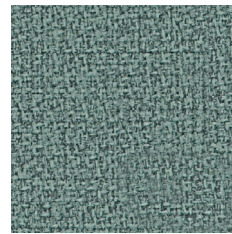
*68161 GL26



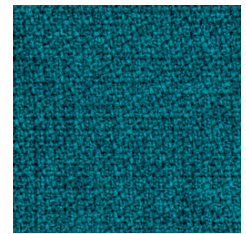
*61104 GL70



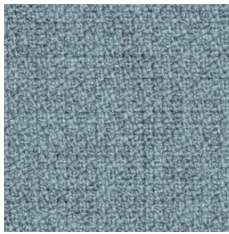
*61149 GL15



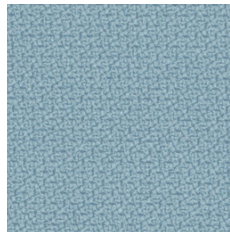
*68118 GL50



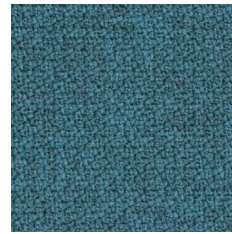
*67007 GL02



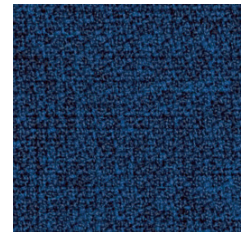
*67004 GL06



*67004 GL07



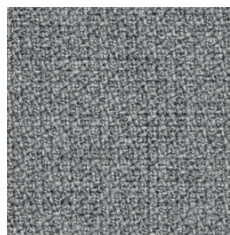
*67072 GL28



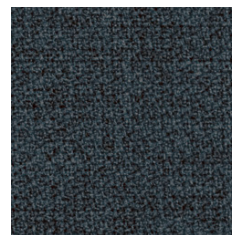
*66149 GL04



*60011 GL34



*60004 GL12



*66019 GL20



*60999 GL01

Step | Step Melange



EN

Certified to OEKO-TEX® Standard 100

Certified to the EU Ecolabel

Composition

100% Trevira CS® Flame Retardant Polyester

Weight

470 g/m²

Abrasion resistance

100.000 Martindale cycles

Flammability

BS EN 1021-1 (cigarette)

BS EN 1021-2 (match)

BS 5852: part 1

BS 5852: part 2 (Crib 5)

BS 7176 Medium Hazard

UNI 9175 & UNI 9175/FA1 Classe 1 IM

DIN 4102 B1

NFP-P-92-503-512 M1

ÖNORM B 3825-B1-3800-Q1 UK

AM 18 - NF D 60-013 (only for fabric)

CA TB 117-2013

DIN EN 13501-1 B-s1, d0

Light fastness

5-7 (EN ISO 105-B02)

Fastness to rubbing

wet: 4-5; dry: 4-5 (ISO 105-X12)

FR

Certifié conforme à la norme OEKO-TEX® 100

Certifié conforme à l'écolabel européen

Composition

100% Trevira CS® Polyester Inflammable

Poids

470 g/m²

Résistance à l'abrasion

100.000 Cycles de Martindale

Inflammabilité

BS EN 1021-1 (cigarette)

BS EN 1021- 2 (allumette)

BS 5852: part 1

BS 5852: part 2 (Crib 5)

BS 7176 Medium Hazard

UNI 9175 & UNI 9175/FA1 Classe 1 IM

DIN 4102 B1

NFP-P-92-503-512 M1

ÖNORM B 3825-B1-3800-Q1 UK

AM 18 - NF D 60-013 (uniquement pour les tissus)

CA TB 117-2013

DIN EN 13501-1 B-s1, d0

Stabilité à la lumière

5-7 (EN ISO 105-B02)

Résistance au frottement

humide: 4-5; sec: 4-5 (ISO 105-X12)

DE

Zertifiziert gemäß OEKO-TEX® Standard 100

Zertifiziert nach EU Ecolabel

Zusammensetzung

100% Trevira CS® Flammhemmendes Polyester

Gewicht

470 g/m²

Abriebfestigkeit

100.000 Martindale-Zyklen

Entflammbarkeit

BS EN 1021-1 (Zigarette)

BS EN 1021-2 (Streichholz)

BS 5852: part 1

BS 5852: part 2 (Crib 5)

BS 7176 Medium Hazard

UNI 9175 & UNI 9175/FA1 Classe 1 IM

DIN 4102 B1

NFP-P-92-503-512 M1

ÖNORM B 3825-B1-3800-Q1 UK

AM 18 - NF D 60-013 (nur für Stoff)

CA TB 117-2013

DIN EN 13501-1 B-s1, d0

Lichtgeschwindigkeit

5-7 (EN ISO 105-B02)

Reibechtheit

nass: 4-5; trocken: 4-5 (ISO 105-X12)

!

Cat. 2 applies to seating category products and Cat. 3 applies to screens and panels.

!

Batch to batch variations in shade may occur within commercial tolerances.

!

La cat. 2 s'applique aux produits de la catégorie sièges et la cat. 3 s'applique aux écrans et aux panneaux.

!

Des variations de teinte d'un lot à l'autre peuvent se produire dans le cadre des tolérances commerciales.

!

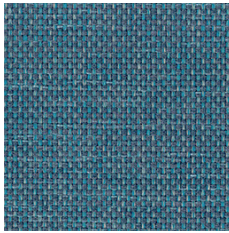
Kat. 2 gilt für Produkte der Kategorie Sitzmöbel und Kat. 3 gilt für Trennwände und Platten.

!

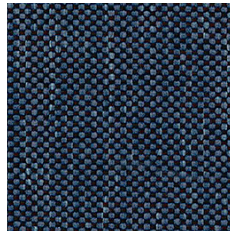
Innerhalb der handelsüblichen Toleranzen können Farbabweichungen von Charge zu Charge auftreten.

Berta

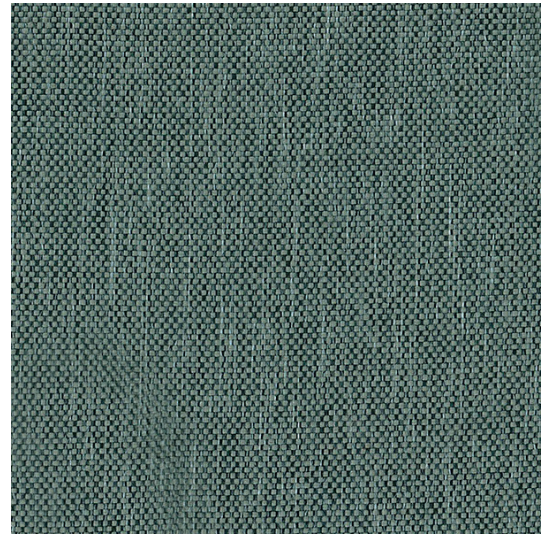
Cat. 1



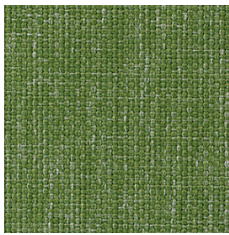
GA06



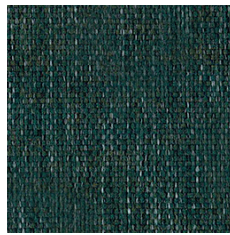
GA09



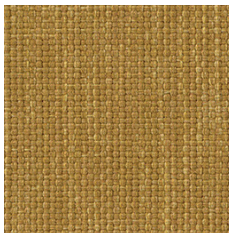
GA12



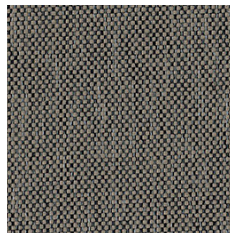
GA18



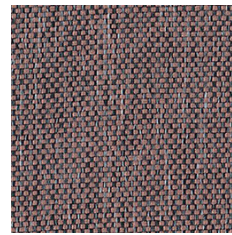
GA11



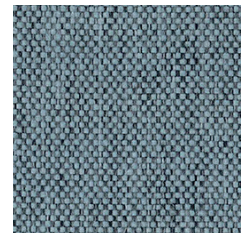
GA07



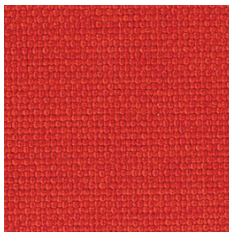
GA13



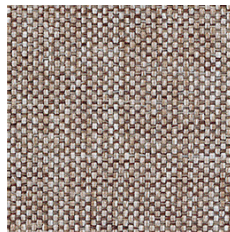
GA14



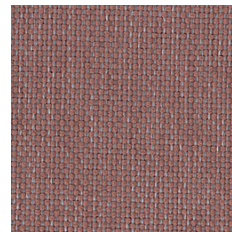
GA16



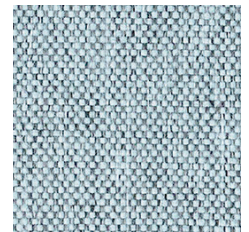
GA15



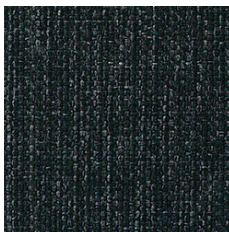
GA08



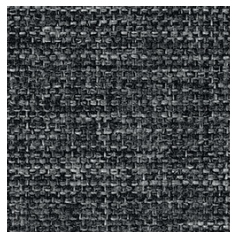
GA10



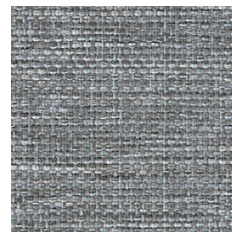
GA17



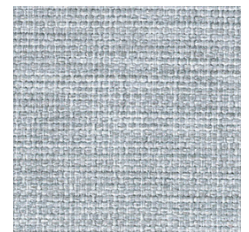
GA00



GA01



GA02



GA03



For chairs and soft seating — EN

Certified to OEKO-TEX® Standard 100

Composition
100% Polyester

Weight
320 g/m²

Abrasion resistance
150.000 Martindale cycles

Flammability
BS EN 1021-1 (cigarette)
BS 5852: part 1

BS EN 1021-2

Light fastness
6 (EN ISO 105-B02, EN ISO 105-A01)

Fastness to rubbing
wet: 4-5; dry: 5 (ISO 105-X12)

Pour sièges et sièges Lounge — FR

Certifié conforme à la norme OEKO-TEX® 100

Composition
100% Polyester

Poids
320 g/m²

Résistance à l'abrasion
150.000 Cycles Martindale

Inflammabilité
BS EN 1021-1 (cigarette)
BS 5852: part 1

BS EN 1021-2

Stabilité à la lumière
6 (EN ISO 105-B02, EN ISO 105-A01)

Résistance au frottement
humide: 4-5; sec: 5 (ISO 105-X12)

Für Stühle und weiches Sitzen — DE

Zertifiziert gemäß OEKO-TEX® Standard 100

Zusammensetzung
100% Polyester

Gewicht
320 g/m²

Abriebfestigkeit
150.000 Martindale-Zyklen

Entflammbarkeit
BS EN 1021-1 (Zigarette)
BS 5852: part 1

BS EN 1021-2

Lichtgeschwindigkeit
6 (EN ISO 105-B02, EN ISO 105-A01)

Reibechtheit
nass: 4-5; trocken: 5 (ISO 105-X12)

For screens — EN

Certified to OEKO-TEX® Standard 100

Composition
100% Polyester

Weight
340 g/m²

Abrasion resistance
80.000 Martindale cycles

Flammability
BS EN 1021-1 (cigarette)

Light fastness
6 (EN ISO 105-B02, EN ISO 105-A01)

Fastness to rubbing
wet: 4-5; dry: 5 (ISO 105-X12)

Pour écrans — FR

Certifié conforme à la norme OEKO-TEX® 100

Composition
100% Polyester

Poids
340 g/m²

Résistance à l'abrasion
80.000 Cycles Martindale

Inflammabilité
BS EN 1021-1 (cigarette)

Stabilité à la lumière
6 (EN ISO 105-B02, EN ISO 105-A01)

Résistance au frottement
humide: 4-5; sec: 5 (ISO 105-X12)

Für Abschirmungen — DE

Zertifiziert gemäß OEKO-TEX® Standard 100

Zusammensetzung
100% Polyester

Gewicht
340 g/m²

Abriebfestigkeit
80.000 Martindale-Zyklen

Entflammbarkeit
BS EN 1021-1 (Zigarette)

Lichtgeschwindigkeit
6 (EN ISO 105-B02, EN ISO 105-A01)

Reibechtheit
nass: 4-5; trocken: 5 (ISO 105-X12)

! —————
Batch to batch variations in shade may occur within commercial tolerances.

! —————
Des variations de teinte d'un lot à l'autre peuvent se produire dans le cadre des tolérances commerciales.

! —————
Innerhalb der handelsüblichen Toleranzen können Farbabweichungen von Charge zu Charge auftreten.

Velito | Velito Presto

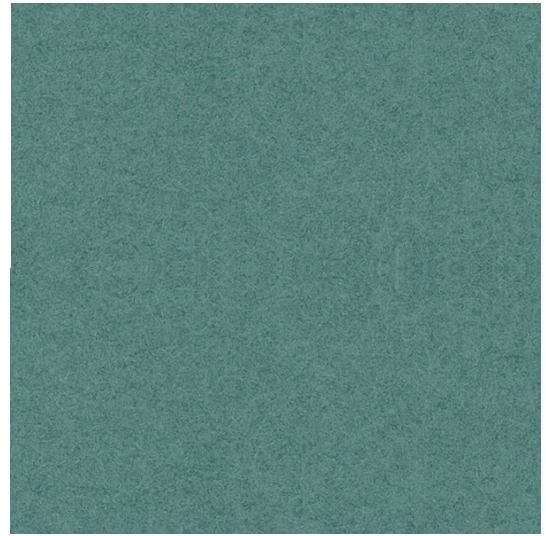
Cat. 3



*0512 GV21



*0540 GV14



*0537 GV06



*0513 GV13



*0570 GV04



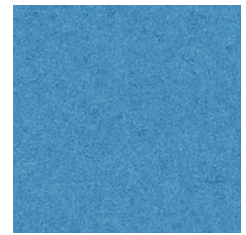
*0535 GV05



*0527 GV03



*0549 GV20



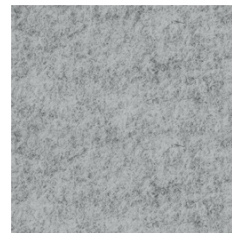
*0538 GV01



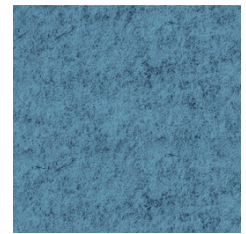
*0530 GV15



*0597 GV00



*0556 GV08



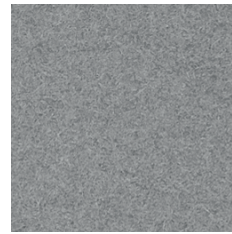
*0548 GV09



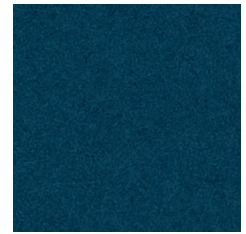
*0511 GV22



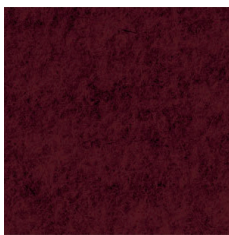
*0560 GV18



*02130 GV02



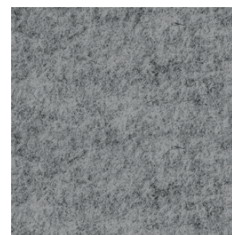
*0516 GV16



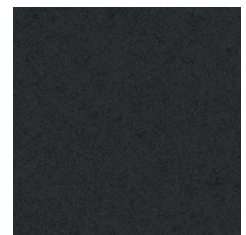
*0510 GV07



*02128 GV19



*0506 GV12



*0599 GV11

Velito



EN

Certified to OEKO-TEX® Standard 100

Composition

88% Wool, 12% Polyamide

Weight

400 g/m²

Abrasion resistance

120.000 Martindale cycles

Flammability

BS EN 1021-1 (cigarette)

BS EN 1021-2 (match)

Light fastness

6 (EN ISO 105-B02)

Fastness to rubbing

wet: 5; dry: 5 (ISO 105-X12)

FR

Certifié conforme à la norme
OEKO-TEX® 100

Composition

88% Laine, 12% Polyamide

Poids

400 g/m²

Résistance à l'abrasion

120.000 Cycles Martindale

Inflammabilité

BS EN 1021-1 (cigarette)

BS EN 1021-2 (allumette)

Stabilité à la lumière

6 (EN ISO 105-B02)

Résistance au frottement

humide: 5; sec: 5 (ISO 105-X12)

DE

Zertifiziert gemäß OEKO-TEX®
Standard 100

Zusammensetzung

88% Wolle, 12% Polyamid

Gewicht

400 g/m²

Abriebfestigkeit

120.000 Martindale-Zyklen

Entflammbarkeit

BS EN 1021-1 (Zigarette)

BS EN 1021-2 (Streichholz)

Lichtgeschwindigkeit

6 (EN ISO 105-B02)

Reibechtheit

nass: 5; trocken: 5 (ISO 105-X12)

Velito Presto



EN

Certified to OEKO-TEX® Standard 100

Composition

88% Wool, 12% Polyamide

Weight

315 g/m²

Flammability

BS EN 1021-1 (cigarette)

BS EN 1021-2 (match)

Light fastness

5-6 (EN ISO 105-B02)

Fastness to rubbing

wet: 4-5; dry: 4-5 (ISO 105-X12)

FR

Certifié conforme à la norme
OEKO-TEX® 100

Composition

88% Wool, 12% Polyamide

Poids

315 g/m²

Inflammabilité

BS EN 1021-1 (cigarette)

BS EN 1021-2 (allumette)

Stabilité à la lumière

5-6 (EN ISO 105-B02)

Résistance au frottement

humide: 4-5; sec: 4-5 (ISO 105-X12)

DE

Zertifiziert gemäß OEKO-TEX®
Standard 100

Zusammensetzung

88% Wolle, 12% Polyamid

Gewicht

315 g/m²

Entflammbarkeit

BS EN 1021-1 (Zigarette)

BS EN 1021-2 (Streichholz)

Lichtgeschwindigkeit

5-6 (EN ISO 105-B02)

Reibechtheit

nass: 4-5; trocken: 4-5 (ISO 105-X12)

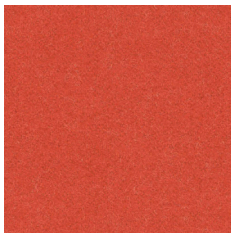
! Batch to batch variations in shade may occur within commercial tolerances.

! Des variations de teinte d'un lot à l'autre peuvent se produire dans le cadre des tolérances commerciales.

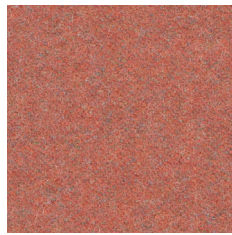
! Innerhalb der handelsüblichen Toleranzen können Farbabweichungen von Charge zu Charge auftreten.

Synergy

Cat. 3



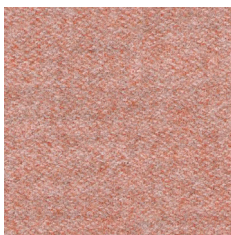
*LDS84 GS84



*LDS73 GS73



*LDS32 GS32



*LDS74 GS74



*LDS37 GS37



*LDS45 GS45



*LDS49 GS49



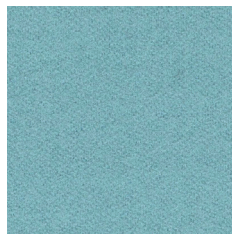
*LDS48 GS48



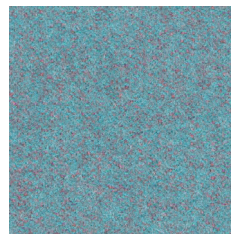
*LDS42 GS42



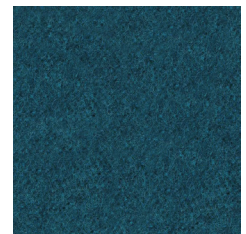
*LDS46 GS46



*LDS55 GS55



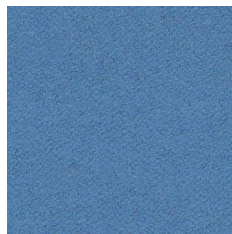
*LDS56 GS56



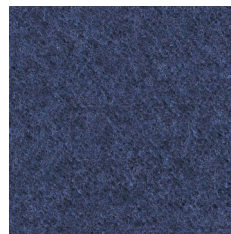
*LDS59 GS59



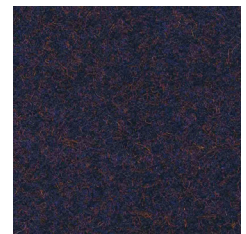
*LDS08 GS08



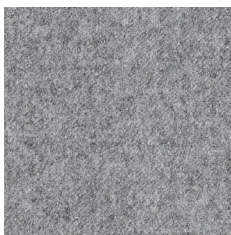
*LDS63 GS63



*LDS62 GS62



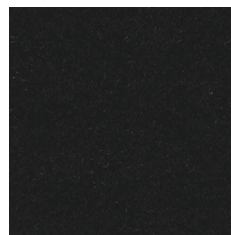
*LDS61 GS61



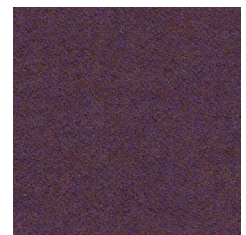
*LDS16 GS16



*LDS17 GS17



*LDS27 GS27



*LDS70 GS70



EN

Certified to the EU Ecolabel

Certified to Indoor Advantage™ "Gold"

Composition

95% Virgin Wool, 5% Polyamide

Weight

400 g/m²

Abrasion resistance

100.000 Martindale cycles

Flammability

BS EN 1021-1 (cigarette)
BS EN 1021-2 (match)
BS 7176 Low Hazard
UNI 9175 Classe 1 IM
EN 13501-1, D-s1, d0 (adhered)
CAL TB 117
ÖNORM B 3825
ÖNORM A 3800-1

Light fastness

5 (EN ISO 105-B02)

Fastness to rubbing

wet: 4; dry: 4 (ISO 105-X12)

FR

Certifié conforme à l'écolabel européen

Certifié Indoor Advantage™ Gold

Composition

95% Laine Vierge, 5% Polyamid

Poids

400 g/m²

Résistance à l'abrasion

100.000 Cycles Martindale

Inflammabilité

BS EN 1021-1 (cigarette)
BS EN 1021-2 (allumette)
BS 7176 Low Hazard
UNI 9175 Classe 1 IM
EN 13501-1, D-s1, d0 (collé)
CAL TB 117
ÖNORM B 3825
ÖNORM A 3800-1

Stabilité à la lumière

5 (EN ISO 105-B02)

Résistance au frottement

humide: 4; sec: 4 (ISO 105-X12)

DE

Zertifiziert nach EU Ecolabel

Zertifiziert gemäß Indoor Advantage™ „Gold“

Zusammensetzung

95% Schurwolle, 5% Polyamid

Gewicht

400 g/m²

Abriebfestigkeit

100.000 Martindale-Zyklen

Entflammbarkeit

BS EN 1021-1 (Zigarette)
BS EN 1021-2 (Streichholz)
BS 7176 Low Hazard
UNI 9175 Classe 1 IM
EN 13501-1, D-s1, d0 (anhaftend)
CAL TB 117
ÖNORM B 3825
ÖNORM A 3800-1

Lichtgeschwindigkeit

5 (EN ISO 105-B02)

Reibechtheit

nass: 4; trocken: 4 (ISO 105-X12)

! Batch to batch variations in shade may occur within commercial tolerances.

! Des variations de teinte d'un lot à l'autre peuvent se produire dans le cadre des tolérances commerciales.

! Innerhalb der handelsüblichen Toleranzen können Farbabweichungen von Charge zu Charge auftreten.