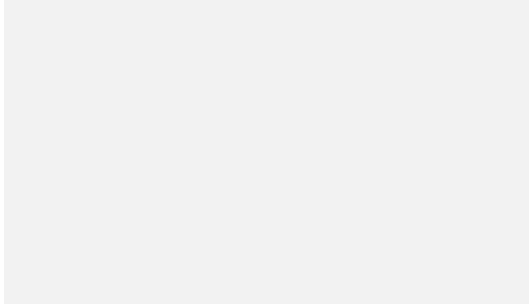


Melamine

Cat. 1



PA01 White | Blanc | Weiß



PA18 Natural oak | Chêne naturel | Natur-Eiche



PA19 Sand grey | Gris sable | Sandgrau



PA07 Amber oak | Chêne ambré | Bernsteineiche



PA02 Pearl grey | Gris perle | Perlgrau



PA03 Dark grey | Gris foncé | Dunkelgrau

Cat. 2



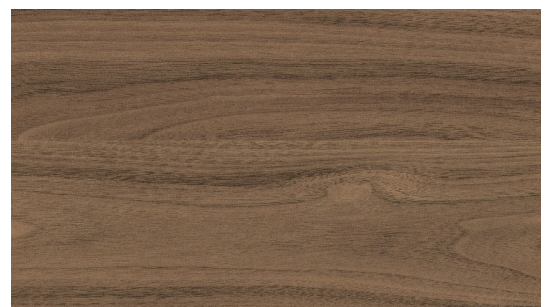
PA04 Cubanit grey | Gris cubanite | Cubanitgrau



PA09 Sand ash | Frêne sablé | Esche sandbeige



PA05 Black | Noir | Schwarz



PA20 Walnut | Noyer | Nussbaum

Melamine



Melamine ————— EN

Very low formaldehyde emissions.

Compliant with E05 and CARB Phase 2 requirements.

Uniformly identical surface print.

Easy cleaning and maintenance.

Resistant to scratches, liquid stains and changes in temperature.

Flammability

EN 13501-1, C-s1, d0 (PA01, PA07)

EN 13501-1, D-s2, d0 (PA02, PA03, PA04, PA05, PA09, PA18, PA19, PA20)

Wear & Scratch Resistance

IP < 50 – PA01, PA07, PA09, PA18, PA20.

For work surfaces, additional protection such as mouse pads, writing pads, or desk protectors is recommended.

IP < 150 – PA02, PA03, PA04, PA05, PA19. Additional protection is optional due to higher durability.

Mélamine ————— FR

Très faibles émissions de formaldéhyde.

Conforme aux exigences E05 et CARB Phase 2.

Décor de surface uniforme et parfaitement homogène.

Entretien quotidien facile.

Résistance aux rayures, aux taches liquides et aux variations de température.

Inflammabilité

EN 13501-1, C-s1, d0 (PA01, PA07)

EN 13501-1, D-s2, d0 (PA02, PA03, PA04, PA05, PA09, PA18, PA19, PA20)

Résistance à l'usure et aux rayures

IP < 50 – PA01, PA07, PA09, PA18, PA20.

Pour les surfaces de travail, une protection supplémentaire telle que des tapis de souris, sous-mains d'écriture ou protège-bureaux est recommandée.

IP < 150 – PA02, PA03, PA04, PA05, PA19. Une protection supplémentaire est optionnelle en raison d'une durabilité plus élevée.

Melamin ————— DE

Sehr geringe Emissionen von Formaldehyd.

In Übereinstimmung mit den Anforderungen nach E05 und CARB Phase 2.

Gleichmäßig identischer Oberflächendruck.

Einfache Reinigung und Pflege.

Beständig gegen Kratzer, Flüssigkeitsflecke und Temperaturveränderungen.

Entflammbarkeit

EN 13501-1, C-s1, d0 (PA01, PA07)

EN 13501-1, D-s2, d0 (PA02, PA03, PA04, PA05, PA09, PA18, PA19, PA20)

Abrieb- und Kratzfestigkeit

IP < 50 – PA01, PA07, PA09, PA18, PA20.

Für Arbeitsflächen wird zusätzlicher Schutz wie Mauspad, Schreibunterlage oder Tischschutz empfohlen.

IP < 150 – PA02, PA03, PA04, PA05, PA19. Zusätzlicher Schutz ist aufgrund der höheren Widerstandsfähigkeit optional.



In order to match the colour correctly, make sure to use a relatively large sample.



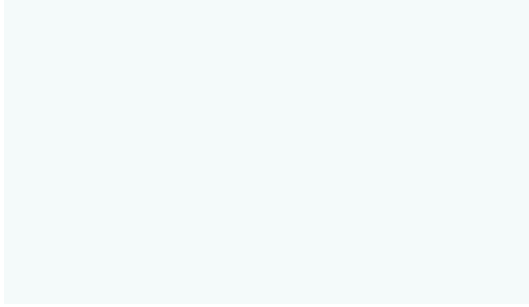
Pour assortir correctement la couleur, assurez-vous d'utiliser un échantillon relativement grand.



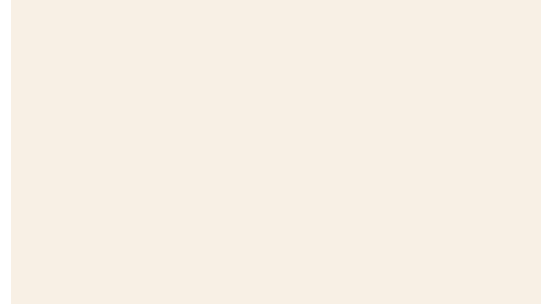
Um die Farbe korrekt abzustimmen, sollten Sie eine relativ große Vorlage nutzen.

Laminate

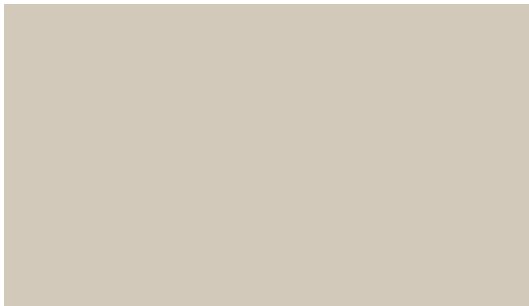
Cat. 1



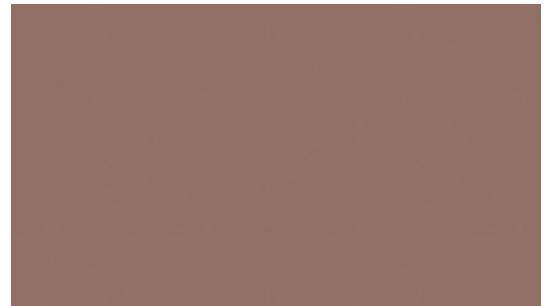
HA19 White | Blanc | Weiß



HA24 Warm white | Blanc chaud | Warmweiß



HA25 Sand grey | Gris sable | Sandgrau



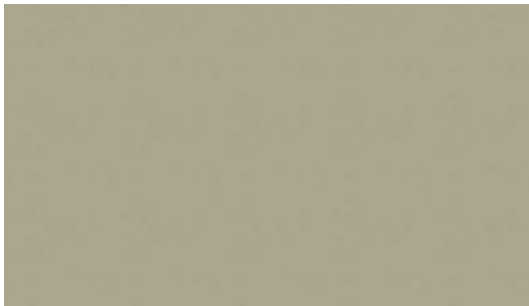
HA29 Terracotta | Terracotta | Terrakotta



HA01 Grey | Gris | Grau



HA28 Graphite blue | Bleu graphite | Graphitblau

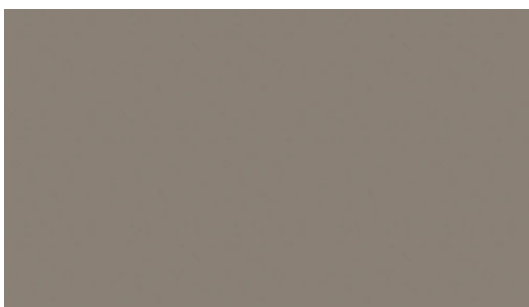


HA26 Light olive green | Vert olive clair | Helles Olivgrün



HA27 Dusty green | Vert poussiéreux | Staubgrün

Cat. 2



HA31 Dark grey | Gris foncé | Dunkelgrau



HA30 Black | Noir | Schwarz

Laminate

HPL, CPL ————— EN

Perfectly stands the test of time.

Uniformly identical surface print.

Easy daily basis care.

High resistance from scratching, liquid stains and changes of temperature.

Wear & Scratch Resistance

IP ≥ 150 – rarely needs extra protection; can be used directly for heavily used office and public furniture surfaces.

HPL, CPL ————— FR

Résiste parfaitement à l'épreuve du temps.

Décor de surface uniforme et parfaitement homogène.

Entretien quotidien facile.

Haute résistance aux rayures, aux taches liquides et aux variations de température.

Résistance à l'usure et aux rayures

IP ≥ 150 – nécessite rarement une protection supplémentaire ; peut être utilisé directement pour les surfaces de mobilier de bureau et d'espaces publics fortement sollicitées.

HPL, CPL ————— DE

Hält im Zeittest perfekt stand.

Gleichmäßig identischer Oberflächendruck.

Einfachste tägliche Pflege.

Hohe Beständigkeit gegen Kratzer, Flüssigkeitsflecke und Temperaturveränderungen.

Abrieb- und Kratzfestigkeit

IP ≥ 150 – zusätzlicher Schutz ist nur selten erforderlich; geeignet für stark beanspruchte Oberflächen von Büro- und öffentlichen Möbeln.

Matt HPL ————— EN

HA30, HA31

Super-matt surface.

Anti-fingerprint property.

Perfectly stands the test of time.

Uniformly identical surface print.

Easy daily basis care.

High resistance from scratching, liquid stains and changes of temperature.

Wear & Scratch Resistance

IP ≥ 150 – rarely needs extra protection; can be used directly for heavily used office and public furniture surfaces.

HPL mat ————— FR

HA30, HA31

Surface super mate.

Propriété anti-empreintes de doigts.

Résiste parfaitement à l'épreuve du temps.

Décor de surface uniforme et parfaitement homogène.

Entretien quotidien facile.

Haute résistance aux rayures, aux taches liquides et aux variations de température.

Résistance à l'usure et aux rayures

IP ≥ 150 – nécessite rarement une protection supplémentaire ; peut être utilisé directement pour les surfaces de mobilier de bureau et d'espaces publics fortement sollicitées.

Mattes HPL ————— DE

HA30, HA31

Super-matte Oberfläche.

Anti-Fingerprint-Eigenschaft.

Hält im Zeittest perfekt stand.

Gleichmäßig identischer Oberflächendruck.

Einfachste tägliche Pflege.

Hohe Beständigkeit gegen Kratzer, Flüssigkeitsflecke und Temperaturveränderungen.

Abrieb- und Kratzfestigkeit

IP ≥ 150 – zusätzlicher Schutz ist nur selten erforderlich; geeignet für stark beanspruchte Oberflächen von Büro- und öffentlichen Möbeln.

PET felt



BA22



BA20



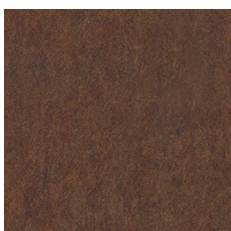
BA29



BA21



BA19



BA07



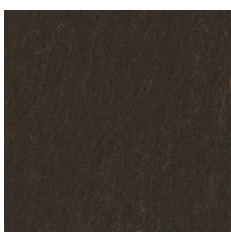
BA10



BA02



BA11



BA25



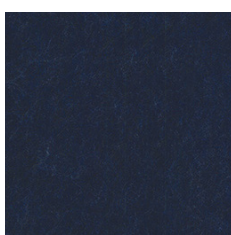
BA26



BA24



BA27



BA16



BA17



BA23



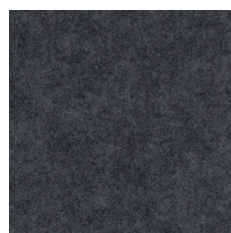
BA18



BA28



BA12



BA08



BA01

PET felt



PET fiber board EN

Sound absorption properties.

Does not change physical characteristics over time.

Composition

100% polyester (60% recycled post-consumer, 40% virgin)

Weight

1970 g/m²

Flammability

EN 13501-1, B-s1, d0

Panneau de fibres PET FR

Propriétés d'absorption acoustique.

Ne change pas de caractéristiques physiques au fil du temps.

Composition

100 % polyester (60 % recyclé post-consommation, 40 % vierge)

Poids

1970 g/m²

Inflammabilité

EN 13501-1, B-s1, d0

PET-Faserplatte DE

Schalldämmungseigenschaften.

Die physikalischen Eigenschaften verändern sich im Laufe der Zeit nicht.

Zusammensetzung

100 % Polyester (60 % recyceltes Post-Verbraucher, 40 % rein)

Gewicht

1970 g/m²

Entflammbarkeit

EN 13501-1, B-s1, d0

!

Batch to batch variations in shade may occur within commercial tolerances.

!

Des variations de teinte d'un lot à l'autre peuvent se produire dans le cadre des tolérances commerciales.

!

Innerhalb der handelsüblichen Toleranzen können Farbabweichungen von Charge zu Charge auftreten.

!

As this is partially recycled material, it might not always be uniformly dyed, some small fibers of a different colour may be present.

!

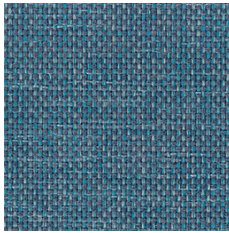
S'agissant d'un matériau partiellement recyclé, il se peut qu'il ne soit pas toujours uniformément teinté, quelques petites fibres d'une couleur différente peuvent être présentes.

!

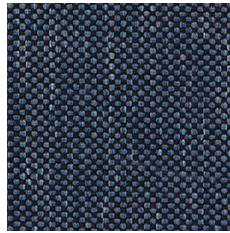
Da es sich um teilweise recyceltes Material handelt, ist es möglicherweise nicht immer gleichmäßig gefärbt. Es können einige kleine Fasern in einer anderen Farbe vorhanden sein.

Berta

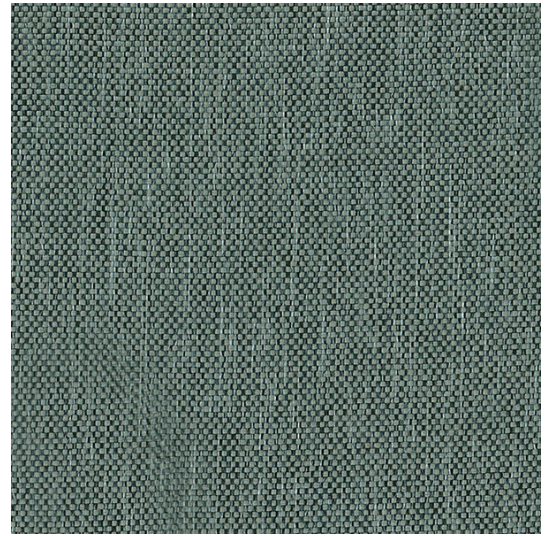
Cat. 1



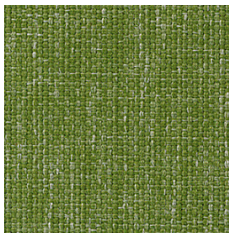
GA06



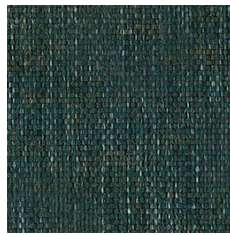
GA09



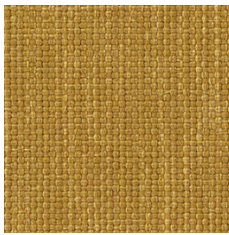
GA12



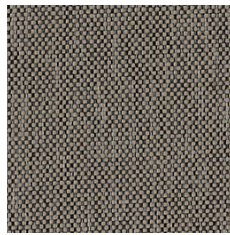
GA18



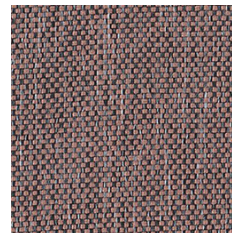
GA11



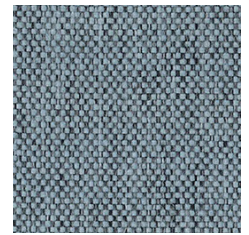
GA07



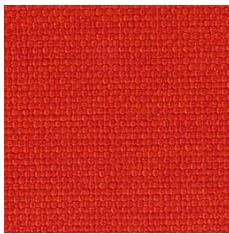
GA13



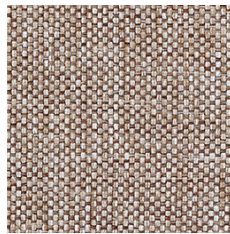
GA14



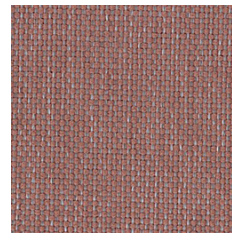
GA16



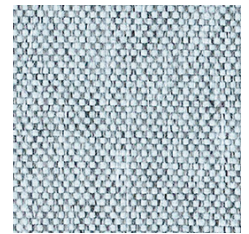
GA15



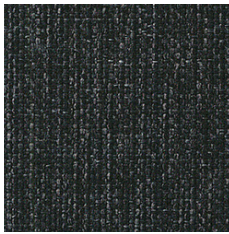
GA08



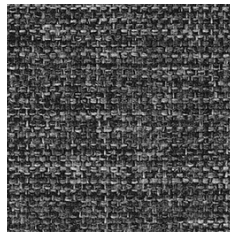
GA10



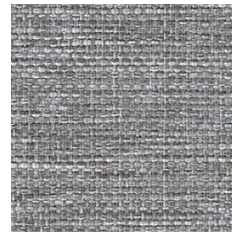
GA17



GA00



GA01



GA02



GA03



For chairs and soft seating — EN

Certified to OEKO-TEX® Standard 100

Composition
100% Polyester

Weight
320 g/m²

Abrasion resistance
150.000 Martindale cycles

Flammability
BS EN 1021-1 (cigarette)
BS 5852: part 1

BS EN 1021-2

Light fastness
6 (EN ISO 105-B02, EN ISO 105-A01)

Fastness to rubbing
wet: 4-5; dry: 5 (ISO 105-X12)

Pour sièges et sièges Lounge — FR

Certifié conforme à la norme OEKO-TEX® 100

Composition
100% Polyester

Poids
320 g/m²

Résistance à l'abrasion
150.000 Cycles Martindale

Inflammabilité
BS EN 1021-1 (cigarette)
BS 5852: part 1

BS EN 1021-2

Stabilité à la lumière
6 (EN ISO 105-B02, EN ISO 105-A01)

Résistance au frottement
humide: 4-5; sec: 5 (ISO 105-X12)

Für Stühle und weiches Sitzen — DE

Zertifiziert gemäß OEKO-TEX® Standard 100

Zusammensetzung
100% Polyester

Gewicht
320 g/m²

Abriebfestigkeit
150.000 Martindale-Zyklen

Entflammbarkeit
BS EN 1021-1 (Zigarette)
BS 5852: part 1

BS EN 1021-2

Lichtgeschwindigkeit
6 (EN ISO 105-B02, EN ISO 105-A01)

Reibechtheit
nass: 4-5; trocken: 5 (ISO 105-X12)

For screens — EN

Certified to OEKO-TEX® Standard 100

Composition
100% Polyester

Weight
340 g/m²

Abrasion resistance
80.000 Martindale cycles

Flammability
BS EN 1021-1 (cigarette)

Light fastness
6 (EN ISO 105-B02, EN ISO 105-A01)

Fastness to rubbing
wet: 4-5; dry: 5 (ISO 105-X12)

Pour écrans — FR

Certifié conforme à la norme OEKO-TEX® 100

Composition
100% Polyester

Poids
340 g/m²

Résistance à l'abrasion
80.000 Cycles Martindale

Inflammabilité
BS EN 1021-1 (cigarette)

Stabilité à la lumière
6 (EN ISO 105-B02, EN ISO 105-A01)

Résistance au frottement
humide: 4-5; sec: 5 (ISO 105-X12)

Für Abschirmungen — DE

Zertifiziert gemäß OEKO-TEX® Standard 100

Zusammensetzung
100% Polyester

Gewicht
340 g/m²

Abriebfestigkeit
80.000 Martindale-Zyklen

Entflammbarkeit
BS EN 1021-1 (Zigarette)

Lichtgeschwindigkeit
6 (EN ISO 105-B02, EN ISO 105-A01)

Reibechtheit
nass: 4-5; trocken: 5 (ISO 105-X12)

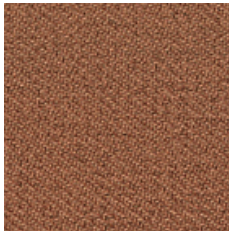
! —————
Batch to batch variations in shade may occur within commercial tolerances.

! —————
Des variations de teinte d'un lot à l'autre peuvent se produire dans le cadre des tolérances commerciales.

! —————
Innerhalb der handelsüblichen Toleranzen können Farbabweichungen von Charge zu Charge auftreten.

Austea

Cat. 2



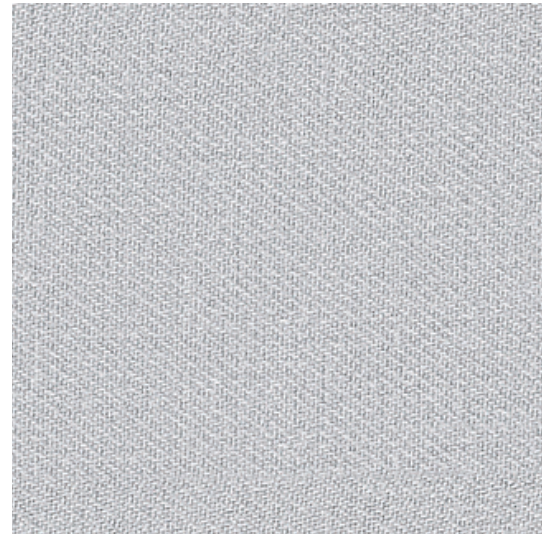
*1/52

GT08



*1/38

GT04



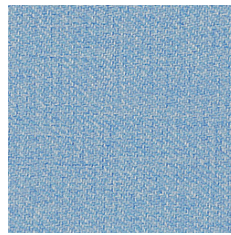
*1/37

GT03



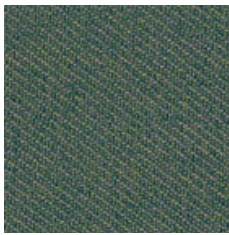
*1/55

GT12



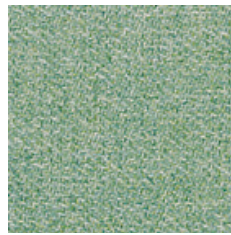
*1/56

GT11



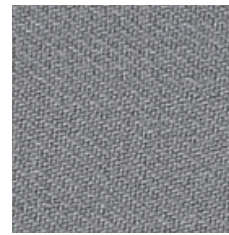
*1/51

GT10



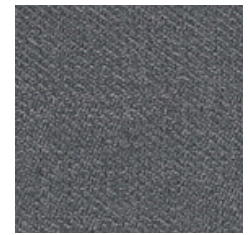
*1/54

GT09



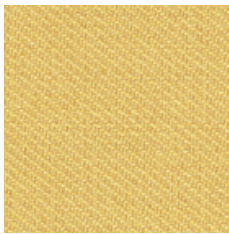
*1/6

GT02



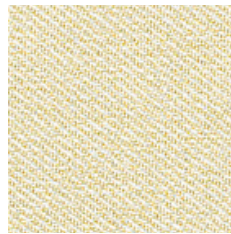
*1/50

GT01



*1/39

GT06



*1/2

GT05



*1/49

GT07



*1/53

GT13



For chairs and soft seating — EN

Certified to OEKO-TEX® Standard 100

Composition

100% post-consumer recycled polyester

Weight

420 g/m²

Abrasion resistance

150.000 Martindale cycles

Flammability

BS EN 1021-1 (cigarette)

BS EN 1021-2 (match)

BS 5852, Crib 5

Light fastness

6 (EN ISO 105-B02)

Fastness to rubbing

wet: 4-5; dry: 5 (ISO 105-X12)

Pour sièges et sièges Lounge — FR

Certifié conforme à la norme OEKO-TEX® 100

Composition

Polyester recyclé 100 % après utilisation

Poids

420 g/m²

Résistance à l'abrasion

150.000 Cycles Martindale

Inflammabilité

BS EN 1021-1 (cigarette)

BS EN 1021-2 (allumette)

BS 5852, Crib 5

Stabilité à la lumière

6 (EN ISO 105-B02)

Résistance au frottement

humide: 4-5; sec: 5 (ISO 105-X12)

Für Stühle und weiches Sitzen — DE

Zertifiziert gemäß OEKO-TEX® Standard 100

Zusammensetzung

Nach der Nutzung 100 % recyceltes Polyester

Gewicht

420 g/m²

Abriebfestigkeit

150.000 Martindale-Zyklen

Entflammbarkeit

BS EN 1021-1 (Zigarette)

BS EN 1021-2 (Streichholz)

BS 5852, Crib 5

Lichtgeschwindigkeit

6 (EN ISO 105-B02)

Reibechtheit

nass: 4-5; trocken: 5 (ISO 105-X12)

For screens — EN

Certified to OEKO-TEX® Standard 100

Composition

100% post-consumer recycled polyester

Weight

300 g/m²

Abrasion resistance

70.000 Martindale cycles

Flammability

BS EN 1021-1 (cigarette)

CAL TB 117

Light fastness

6 (EN ISO 105-B02)

Fastness to rubbing

wet: 4-5; dry: 5 (ISO 105-X12)

Pour écrans — FR

Certifié conforme à la norme OEKO-TEX® 100

Composition

Polyester recyclé 100 % après utilisation

Poids

300 g/m²

Résistance à l'abrasion

70.000 Cycles Martindale

Inflammabilité

BS EN 1021-1 (cigarette)

CAL TB 117

Stabilité à la lumière

6 (EN ISO 105-B02)

Résistance au frottement

humide: 4-5; sec: 5 (ISO 105-X12)

Für Abschirmungen — DE

Zertifiziert gemäß OEKO-TEX® Standard 100

Zusammensetzung

Nach der Nutzung 100 % recyceltes Polyester

Gewicht

300 g/m²

Abriebfestigkeit

70.000 Martindale-Zyklen

Entflammbarkeit

BS EN 1021-1 (Zigarette)

CAL TB 117

Lichtgeschwindigkeit

6 (EN ISO 105-B02)

Reibechtheit

nass: 4-5; trocken: 5 (ISO 105-X12)

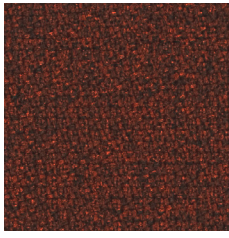
! —————
Batch to batch variations in shade may occur within commercial tolerances.

! —————
Des variations de teinte d'un lot à l'autre peuvent se produire dans le cadre des tolérances commerciales.

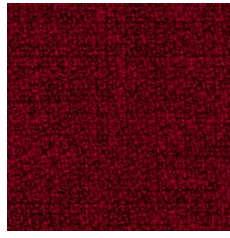
! —————
Innerhalb der handelsüblichen Toleranzen können Farbabweichungen von Charge zu Charge auftreten.

Step | Step Melange

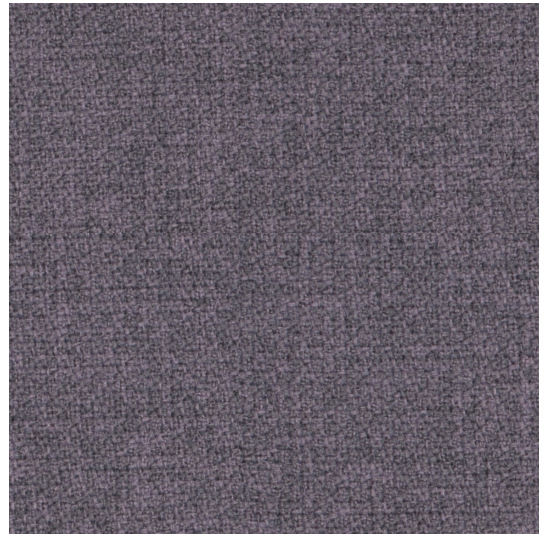
Cat. 2 | Cat.3



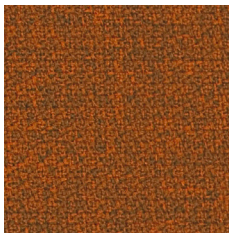
*63075 GL24



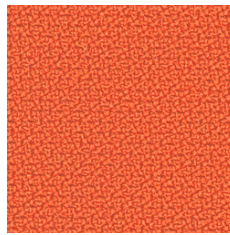
*64013 GL18



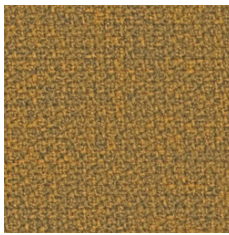
*65093 GL83



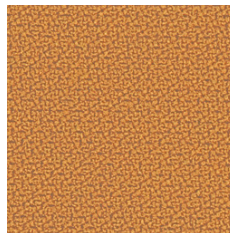
*63082 GL10



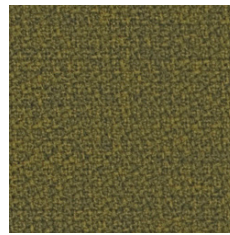
*63082 GL11



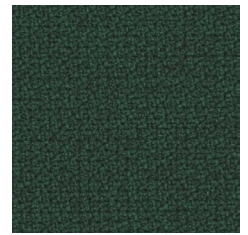
*62057 GL16



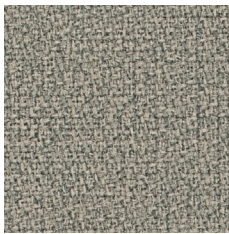
*62057 GL17



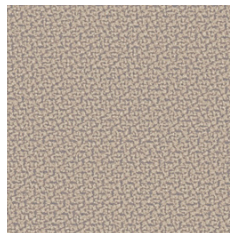
*68119 GL08



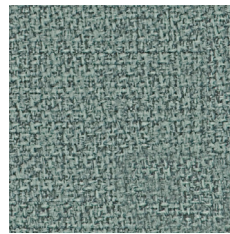
*68161 GL26



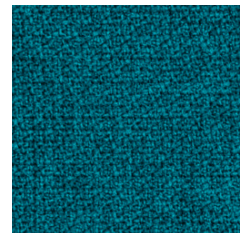
*61104 GL70



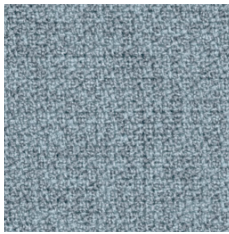
*61149 GL15



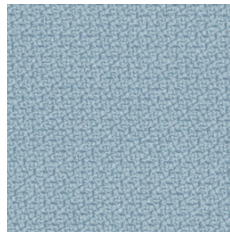
*68118 GL50



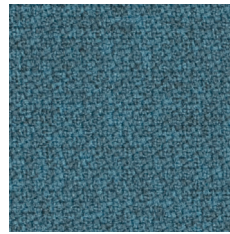
*67007 GL02



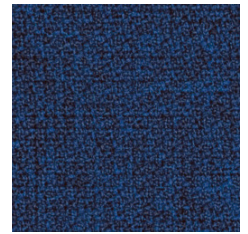
*67004 GL06



*67004 GL07



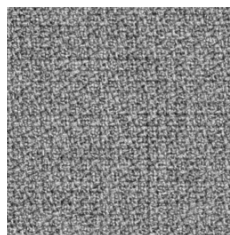
*67072 GL28



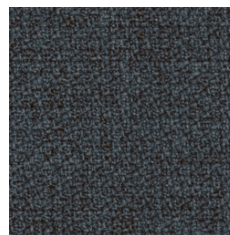
*66149 GL04



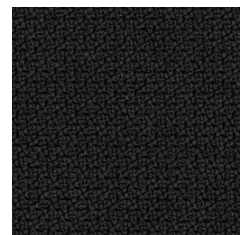
*60011 GL34



*60004 GL12



*66019 GL20



*60999 GL01

Step | Step Melange



EN

Certified to OEKO-TEX® Standard 100

Certified to the EU Ecolabel

Composition

100% Trevira CS® Flame Retardant Polyester

Weight

470 g/m²

Abrasion resistance

100.000 Martindale cycles

Flammability

BS EN 1021-1 (cigarette)

BS EN 1021-2 (match)

BS 5852: part 1

BS 5852: part 2 (Crib 5)

BS 7176 Medium Hazard

UNI 9175 & UNI 9175/FA1 Classe 1 IM

DIN 4102 B1

NFP-P-92-503-512 M1

ÖNORM B 3825-B1-3800-Q1 UK

AM 18 - NF D 60-013 (only for fabric)

CA TB 117-2013

DIN EN 13501-1 B-s1, d0

Light fastness

5-7 (EN ISO 105-B02)

Fastness to rubbing

wet: 4-5; dry: 4-5 (ISO 105-X12)

FR

Certifié conforme à la norme OEKO-TEX® 100

Certifié conforme à l'écolabel européen

Composition

100% Trevira CS® Polyester Inflammable

Poids

470 g/m²

Résistance à l'abrasion

100.000 Cycles de Martindale

Inflammabilité

BS EN 1021-1 (cigarette)

BS EN 1021-2 (allumette)

BS 5852: part 1

BS 5852: part 2 (Crib 5)

BS 7176 Medium Hazard

UNI 9175 & UNI 9175/FA1 Classe 1 IM

DIN 4102 B1

NFP-P-92-503-512 M1

ÖNORM B 3825-B1-3800-Q1 UK

AM 18 - NF D 60-013 (uniquement pour les tissus)

CA TB 117-2013

DIN EN 13501-1 B-s1, d0

Stabilité à la lumière

5-7 (EN ISO 105-B02)

Résistance au frottement

humide: 4-5; sec: 4-5 (ISO 105-X12)

DE

Zertifiziert gemäß OEKO-TEX® Standard 100

Zertifiziert nach EU Ecolabel

Zusammensetzung

100% Trevira CS® Flammhemmendes Polyester

Gewicht

470 g/m²

Abriebfestigkeit

100.000 Martindale-Zyklen

Entflammbarkeit

BS EN 1021-1 (Zigarette)

BS EN 1021-2 (Streichholz)

BS 5852: part 1

BS 5852: part 2 (Crib 5)

BS 7176 Medium Hazard

UNI 9175 & UNI 9175/FA1 Classe 1 IM

DIN 4102 B1

NFP-P-92-503-512 M1

ÖNORM B 3825-B1-3800-Q1 UK

AM 18 - NF D 60-013 (nur für Stoff)

CA TB 117-2013

DIN EN 13501-1 B-s1, d0

Lichtgeschwindigkeit

5-7 (EN ISO 105-B02)

Reibechtheit

nass: 4-5; trocken: 4-5 (ISO 105-X12)

!

Cat. 2 applies to seating category products and Cat. 3 applies to screens and panels.

!

Batch to batch variations in shade may occur within commercial tolerances.

!

La cat. 2 s'applique aux produits de la catégorie sièges et la cat. 3 s'applique aux écrans et aux panneaux.

!

Des variations de teinte d'un lot à l'autre peuvent se produire dans le cadre des tolérances commerciales.

!

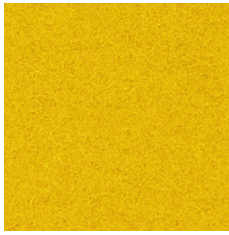
Kat. 2 gilt für Produkte der Kategorie Sitzmöbel und Kat. 3 gilt für Trennwände und Platten.

!

Innerhalb der handelsüblichen Toleranzen können Farbabweichungen von Charge zu Charge auftreten.

Velito | Velito Presto

Cat. 3



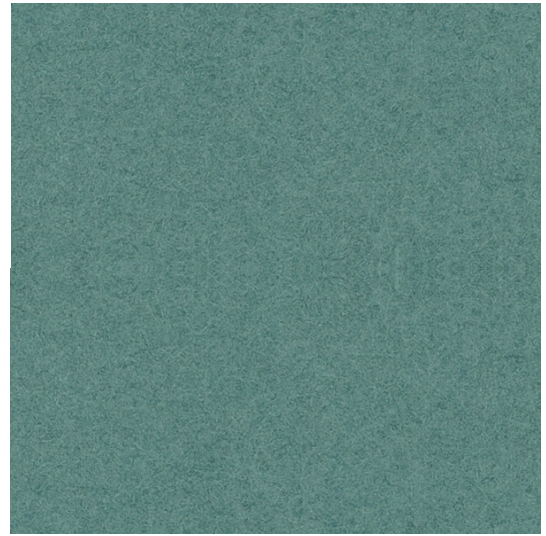
*0512

GV21



*0540

GV14



*0537

GV06



*0513

GV13



*0570

GV04



*0535

GV05



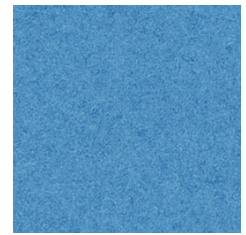
*0527

GV03



*0549

GV20



*0538

GV01



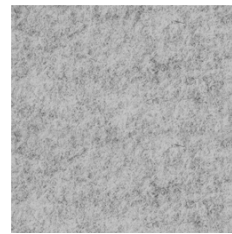
*0530

GV15



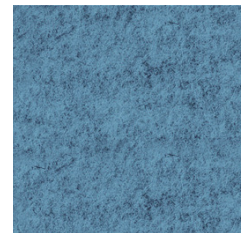
*0597

GV00



*0556

GV08



*0548

GV09



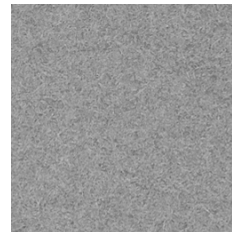
*0511

GV22



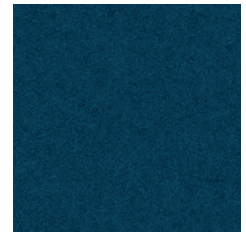
*0560

GV18



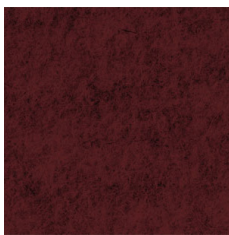
*02130

GV02



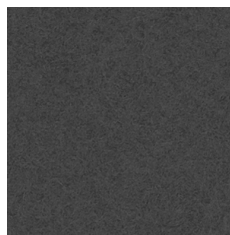
*0516

GV16



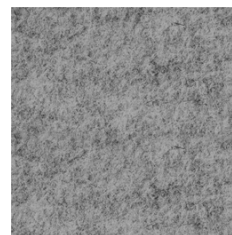
*0510

GV07



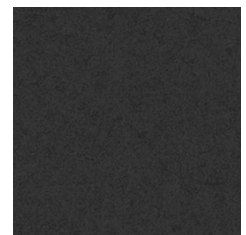
*02128

GV19



*0506

GV12



*0599

GV11

Velito



EN

Certified to OEKO-TEX® Standard 100

Composition

88% Wool, 12% Polyamide

Weight

400 g/m²

Abrasion resistance

120.000 Martindale cycles

Flammability

BS EN 1021-1 (cigarette)

BS EN 1021-2 (match)

Light fastness

6 (EN ISO 105-B02)

Fastness to rubbing

wet: 5; dry: 5 (ISO 105-X12)

FR

Certifié conforme à la norme
OEKO-TEX® 100

Composition

88% Laine, 12% Polyamide

Poids

400 g/m²

Résistance à l'abrasion

120.000 Cycles Martindale

Inflammabilité

BS EN 1021-1 (cigarette)

BS EN 1021-2 (allumette)

Stabilité à la lumière

6 (EN ISO 105-B02)

Résistance au frottement

humide: 5; sec: 5 (ISO 105-X12)

DE

Zertifiziert gemäß OEKO-TEX®
Standard 100

Zusammensetzung

88% Wolle, 12% Polyamid

Gewicht

400 g/m²

Abriebfestigkeit

120.000 Martindale-Zyklen

Entflammbarkeit

BS EN 1021-1 (Zigarette)

BS EN 1021-2 (Streichholz)

Lichtgeschwindigkeit

6 (EN ISO 105-B02)

Reibechtheit

nass: 5; trocken: 5 (ISO 105-X12)

Velito Presto



EN

Certified to OEKO-TEX® Standard 100

Composition

88% Wool, 12% Polyamide

Weight

315 g/m²

Flammability

BS EN 1021-1 (cigarette)

BS EN 1021-2 (match)

Light fastness

5-6 (EN ISO 105-B02)

Fastness to rubbing

wet: 4-5; dry: 4-5 (ISO 105-X12)

FR

Certifié conforme à la norme
OEKO-TEX® 100

Composition

88% Wool, 12% Polyamide

Poids

315 g/m²

Inflammabilité

BS EN 1021-1 (cigarette)

BS EN 1021-2 (allumette)

Stabilité à la lumière

5-6 (EN ISO 105-B02)

Résistance au frottement

humide: 4-5; sec: 4-5 (ISO 105-X12)

DE

Zertifiziert gemäß OEKO-TEX®
Standard 100

Zusammensetzung

88% Wolle, 12% Polyamid

Gewicht

315 g/m²

Entflammbarkeit

BS EN 1021-1 (Zigarette)

BS EN 1021-2 (Streichholz)

Lichtgeschwindigkeit

5-6 (EN ISO 105-B02)

Reibechtheit

nass: 4-5; trocken: 4-5 (ISO 105-X12)

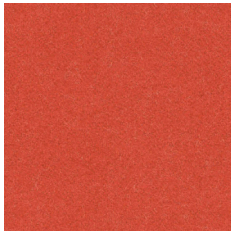
! Batch to batch variations in shade may occur within commercial tolerances.

! Des variations de teinte d'un lot à l'autre peuvent se produire dans le cadre des tolérances commerciales.

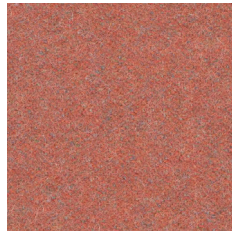
! Innerhalb der handelsüblichen Toleranzen können Farbabweichungen von Charge zu Charge auftreten.

Synergy

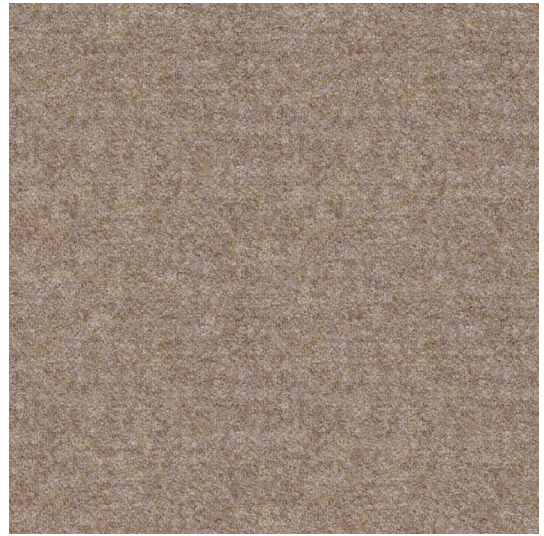
Cat. 3



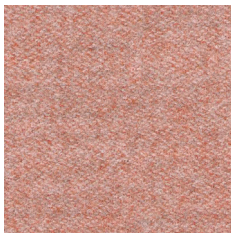
*LDS84 GS84



*LDS73 GS73



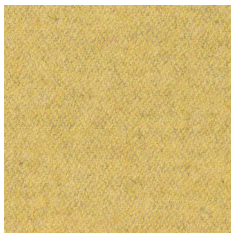
*LDS32 GS32



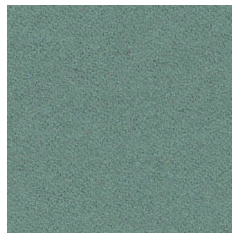
*LDS74 GS74



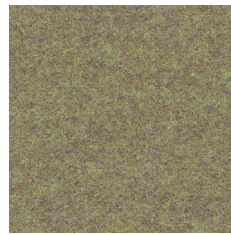
*LDS37 GS37



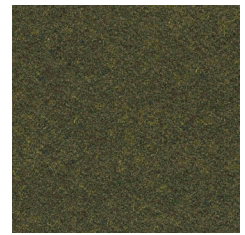
*LDS45 GS45



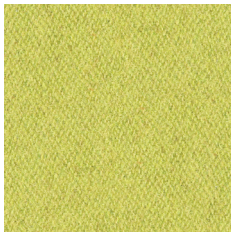
*LDS49 GS49



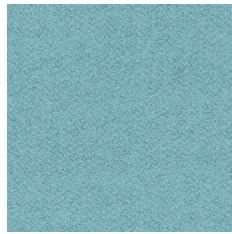
*LDS48 GS48



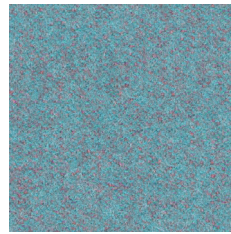
*LDS42 GS42



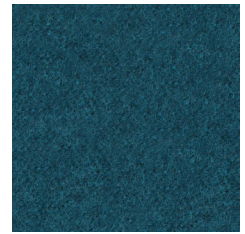
*LDS46 GS46



*LDS55 GS55



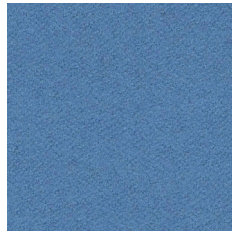
*LDS56 GS56



*LDS59 GS59



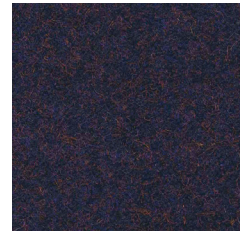
*LDS08 GS08



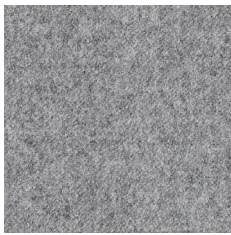
*LDS63 GS63



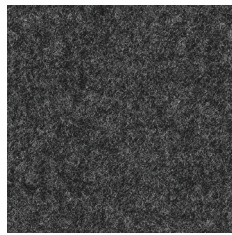
*LDS62 GS62



*LDS61 GS61



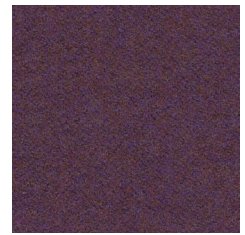
*LDS16 GS16



*LDS17 GS17



*LDS27 GS27



*LDS70 GS70



EN

Certified to the EU Ecolabel

Certified to Indoor Advantage™ "Gold"

Composition

95% Virgin Wool, 5% Polyamide

Weight

400 g/m²

Abrasion resistance

100.000 Martindale cycles

Flammability

BS EN 1021-1 (cigarette)
BS EN 1021-2 (match)
BS 7176 Low Hazard
UNI 9175 Classe 1 IM
EN 13501-1, D-s1, d0 (adhered)
CAL TB 117
ÖNORM B 3825
ÖNORM A 3800-1

Light fastness

5 (EN ISO 105-B02)

Fastness to rubbing

wet: 4; dry: 4 (ISO 105-X12)

FR

Certifié conforme à l'écolabel européen

Certifié Indoor Advantage™ Gold

Composition

95% Laine Vierge, 5% Polyamid

Poids

400 g/m²

Résistance à l'abrasion

100.000 Cycles Martindale

Inflammabilité

BS EN 1021-1 (cigarette)
BS EN 1021-2 (allumette)
BS 7176 Low Hazard
UNI 9175 Classe 1 IM
EN 13501-1, D-s1, d0 (collé)
CAL TB 117
ÖNORM B 3825
ÖNORM A 3800-1

Stabilité à la lumière

5 (EN ISO 105-B02)

Résistance au frottement

humide: 4; sec: 4 (ISO 105-X12)

DE

Zertifiziert nach EU Ecolabel

Zertifiziert gemäß Indoor Advantage™ „Gold“

Zusammensetzung

95% Schurwolle, 5% Polyamid

Gewicht

400 g/m²

Abriebfestigkeit

100.000 Martindale-Zyklen

Entflammbarkeit

BS EN 1021-1 (Zigarette)
BS EN 1021-2 (Streichholz)
BS 7176 Low Hazard
UNI 9175 Classe 1 IM
EN 13501-1, D-s1, d0 (anhaftend)
CAL TB 117
ÖNORM B 3825
ÖNORM A 3800-1

Lichtgeschwindigkeit

5 (EN ISO 105-B02)

Reibechtheit

nass: 4; trocken: 4 (ISO 105-X12)

! Batch to batch variations in shade may occur within commercial tolerances.

! Des variations de teinte d'un lot à l'autre peuvent se produire dans le cadre des tolérances commerciales.

! Innerhalb der handelsüblichen Toleranzen können Farbabweichungen von Charge zu Charge auftreten.