

INCLASS



NUANCIER FINITIONS

Tissus / Cuirs / Matériaux

COMPATIBILITÉ DES TISSUS PAR COLLECTION

LÉGENDE

- Pas disponible
- Disponible
- Sur consultation

	ALTEA	ANN	ARC	ARUM	ARYN	ARYN MAX	ARYN WOOD	BINAR 60	BINAR EXECUTIVE	DUNAS LOUNGE	DUNAS XL	DUNAS XS	ENTROPY	ESCALAS	ESITT	EXA	ITEK PRO	KERN	KORI	LAPSE	LEA	LIN TAPIZ	LIN WOOD	MARCUS	NIM	ORUS	OSWELL	PAU	PLANIA BENCH	REVER	TAIA	TAO	TETRIS	UNNIA	UNNIA TAPIZ	VARYA	VARYA TAPIZ	VARYA WOOD	VARYA XL	WABAO	WUDI	XAIL	ZENPRO		
TISSUS ET CUIRS																																													
G1 - Asis	●	●	●	●	●	●	●	●	●	●	●	●	-	●	●	●	●	●	●	●	●	●	●	-	●	●	●	●	●	●	●	●	●	●	●	●	●	●	●	●	●	-	●	●	
G2 - Netex	-	-	-	-	-	-	-	-	-	-	-	-	-	-	●	●	●	-	-	-	-	-	-	-	-	-	●	-	-	-	-	-	-	-	-	-	-	-	-	-	-	-	-	-	-
G2 - Nel	●	●	●	●	●	●	●	●	●	●	●	●	●	●	●	●	●	●	●	●	●	●	●	●	●	●	●	●	●	●	●	●	●	●	●	●	●	●	●	●	●	●	●	●	●
G2 - Ars	●	●	●	●	●	●	●	●	●	●	●	●	●	●	●	●	●	●	●	●	●	●	●	●	●	●	●	●	●	●	●	●	●	●	●	●	●	●	●	●	●	●	●	●	●
G2 - Pixel	●	●	●	●	●	●	●	●	●	●	●	●	●	●	●	●	●	●	●	●	●	●	●	●	●	●	●	●	●	●	●	●	●	●	●	●	●	●	●	●	●	●	●	●	●
G2 - Cora	●	●	●	●	●	●	●	●	●	●	●	●	●	●	●	●	●	●	●	●	●	●	●	●	●	●	●	●	●	●	●	●	●	●	●	●	●	●	●	●	●	●	●	●	●
G2 - Hilton	●	●	●	●	●	●	●	●	●	●	●	●	●	●	●	●	●	●	●	●	●	●	●	●	●	●	●	●	●	●	●	●	●	●	●	●	●	●	●	●	●	●	●	●	●
G2 - Addo	●	●	●	●	●	●	●	●	●	●	●	●	●	●	●	●	●	●	●	●	●	●	●	●	●	●	●	●	●	●	●	●	●	●	●	●	●	●	●	●	●	●	●	●	●
G3 - Apta	●	●	●	●	●	●	●	●	●	●	●	●	●	●	●	●	●	●	●	●	●	●	●	●	●	●	●	●	●	●	●	●	●	●	●	●	●	●	●	●	●	●	●	●	●
G3 - Cura	●	●	●	●	●	●	●	●	●	●	●	●	●	●	●	●	●	●	●	●	●	●	●	●	●	●	●	●	●	●	●	●	●	●	●	●	●	●	●	●	●	●	●	●	●
G3 - Iber	●	●	●	●	●	●	●	●	●	●	●	●	●	●	●	●	●	●	●	●	●	●	●	●	●	●	●	●	●	●	●	●	●	●	●	●	●	●	●	●	●	●	●	●	●
G3 - Calma	●	●	●	●	●	●	●	●	●	●	●	●	●	●	●	●	●	●	●	●	●	●	●	●	●	●	●	●	●	●	●	●	●	●	●	●	●	●	●	●	●	●	●	●	●
G3 - Rivet	●	●	●	●	●	●	●	●	●	●	●	●	●	●	●	●	●	●	●	●	●	●	●	●	●	●	●	●	●	●	●	●	●	●	●	●	●	●	●	●	●	●	●	●	●
G3 - Era	●	●	●	●	●	●	●	●	●	●	●	●	●	●	●	●	●	●	●	●	●	●	●	●	●	●	●	●	●	●	●	●	●	●	●	●	●	●	●	●	●	●	●	●	●
G3 - Medley	●	●	●	●	●	●	●	●	●	●	●	●	●	●	●	●	●	●	●	●	●	●	●	●	●	●	●	●	●	●	●	●	●	●	●	●	●	●	●	●	●	●	●	●	●
G4 - Maxi	-	-	-	-	-	-	-	-	-	-	-	-	-	-	●	-	-	-	-	-	-	-	-	-	-	-	●	-	-	-	-	-	-	-	-	-	-	-	-	-	-	-	-	-	-
G4 - Velvet Mesh	-	-	-	-	-	-	-	-	-	-	-	-	-	-	●	●	●	-	-	-	-	-	-	-	-	-	●	-	-	-	-	-	-	-	-	-	-	-	-	-	-	-	-	-	-
G4 - Main Line Flax	●	●	●	●	●	●	●	●	●	●	●	●	●	●	●	●	●	●	●	●	●	●	●	●	●	●	●	●	●	●	●	●	●	●	●	●	●	●	●	●	●	●	●	●	●
G4 - Connect	●	●	●	●	●	●	●	●	●	●	●	●	●	●	●	●	●	●	●	●	●	●	●	●	●	●	●	●	●	●	●	●	●	●	●	●	●	●	●	●	●	●	●	●	●
G4 - Valencia	●	●	●	●	●	●	●	●	●	●	●	●	●	●	●	●	●	●	●	●	●	●	●	●	●	●	●	●	●	●	●	●	●	●	●	●	●	●	●	●	●	●	●	●	●
G4 - Step	●	●	●	●	●	●	●	●	●	●	●	●	●	●	●	●	●	●	●	●	●	●	●	●	●	●	●	●	●	●	●	●	●	●	●	●	●	●	●	●	●	●	●	●	●
G5 - Dolce	●	●	●	●	●	●	●	●	●	●	●	●	●	●	●	●	●	●	●	●	●	●	●	●	●	●	●	●	●	●	●	●	●	●	●	●	●	●	●	●	●	●	●	●	●
G5 - Synergy	●	●	●	●	●	●	●	●	●	●	●	●	●	●	●	●	●	●	●	●	●	●	●	●	●	●	●	●	●	●	●	●	●	●	●	●	●	●	●	●	●	●	●	●	●
G5 - Remix	●	●	●	●	●	●	●	●	●	●	●	●	●	●	●	●	●	●	●	●	●	●	●	●	●	●	●	●	●	●	●	●	●	●	●	●	●	●	●	●	●	●	●	●	●
G5 - Canvas	●	●	●	●	●	●	●	●	●	●	●	●	●	●	●	●	●	●	●	●	●	●	●	●	●	●	●	●	●	●	●	●	●	●	●	●	●	●	●	●	●	●	●	●	●
G6 - SteelCut Trio	●	●	●	●	●	●	●	●	●	●	●	●	●	●	●	●	●	●	●	●	●	●	●	●	●	●	●	●	●	●	●	●	●	●	●	●	●	●	●	●	●	●	●	●	●
G6 - Fiord	●	●	●	●	●	●	●	●	●	●	●	●	●	●	●	●	●	●	●	●	●	●	●	●	●	●	●	●	●	●	●	●	●	●	●	●	●	●	●	●	●	●	●	●	●
G7 - Hallingdal	●	●	●	●	●	●	●	●	●	●	●	●	●	●	●	●	●	●	●	●	●	●	●	●	●	●	●	●	●	●	●	●	●	●	●	●	●	●	●	●	●	●	●	●	●
G10 - Piel	●	●	●	●	●	●	●	●	●	●	●	●	○	○	●	●	●	○	●	●	●	●	●	●	●	●	●	○	●	●	●	●	○	●	●	●	●	●	●	●	●	●	●	●	●
G11 - Piel	●	●	●	●	●	●	●	●	●	●	●	○	○	●	●	●	○	●	●	●	●	●	●	●	●	●	●	○	●	●	●	●	○	●	●	●	●	●	●	●	●	●	●	●	●

G1 - ASIS

FICHE TECHNIQUE

Composition :

100% polyester.

Résistance à la lumière :

5 - 6, ISO 105 B02, Méthode 2.

Abrasion :

100.000 Martindale EN ISO 12947-2.

Résistance au pilling :

4 - 5, ISO 12945-2.

Résistance au nettoyage :

4, ISO 105-X12.

Résistance au nettoyage à sec :

4, ISO 105-X12.

Résistance à la déchirure :

Chaîne 140N.

Trame 110N, EN ISO 13937-3.

Inflammabilité :

EN 1021 - 1/2.

BS 5852 0.

BS 7176 Faible risque.

CAL TB 117 Section 1.

NFPA 260 Classe 1.

Régulation n° 118 UNECE Annexe 6.

IMO MSC.307 (88) Annexe I Partie 8.

Largeur : 140cm

Poids : 335gr/m²

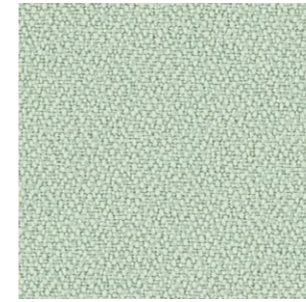


***Des variations tolérables de coloris d'un bain de teinture à un autre peuvent se manifester.

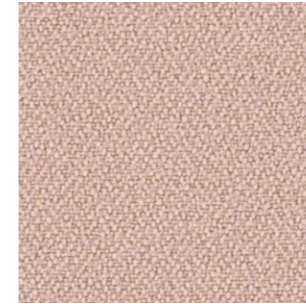
Note :

- Les scans des tissus ne sont pas contactuels. Référez-vous toujours aux échantillons physiques avant de passer commande.

- Consultez notre tableau des tissus et cuir pour connaître la disponibilité de ce matériel par ligne de produit.



198



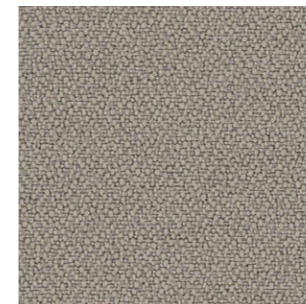
315



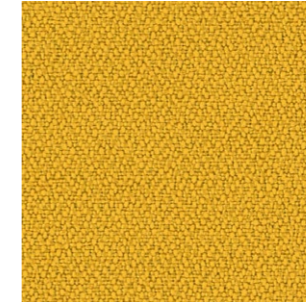
422



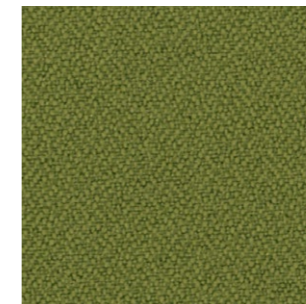
86



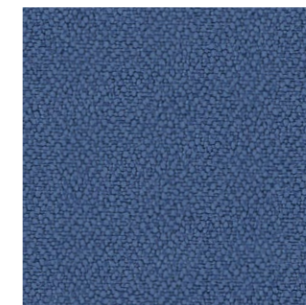
132



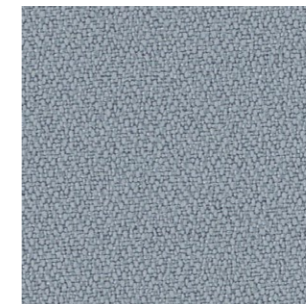
88



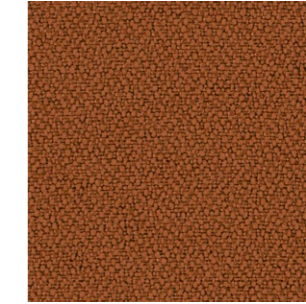
77



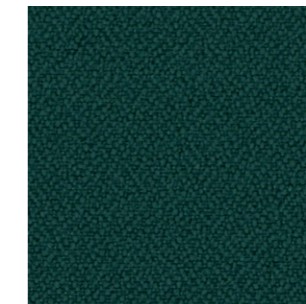
4



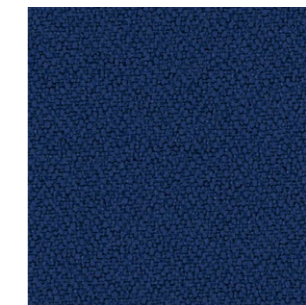
170



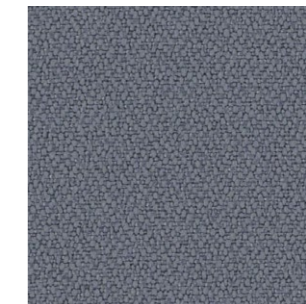
122



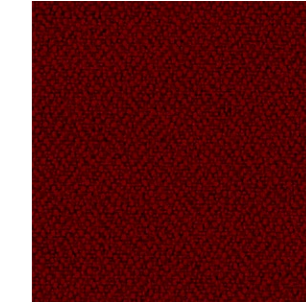
47



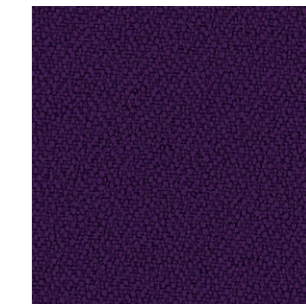
5



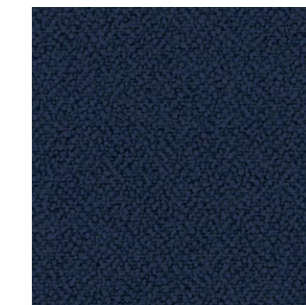
108



4011



292



26



9

G2 - NETEX

3D MESH

FICHE TECHNIQUE

Composition :

PES 100%.

Solidité à la lumière :

4 - 5, ISO 105-B02.

Abrasion :

45.000 Martindale, EN ISO 12947-2.

Résistance à la rupture :

Warp N 620.

Trame N 1.200, EN ISO 13934-1.

Résistance au pilling :

5, EN ISO 12945-2.

Solidité des couleurs à la transpiration :

Acide 5

Alcalin 5, UNE-EN ISO 105-E04.

Inflammabilité :

CAL TB 117

EN ISO 10211 Cigarette.

Largeur : ±160cm

Poid : ±300gr/m²

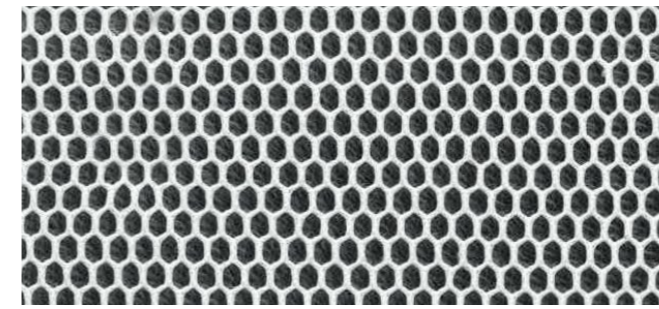


***Des variations tolérables de coloris d'un bain de teinture à un autre peuvent se manifester.

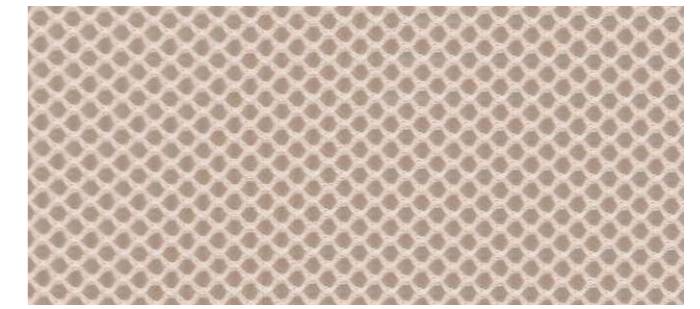
Note :

- Les scans des tissus ne sont pas contactuels. Référez-vous toujours aux échantillons physiques avant de passer commande.

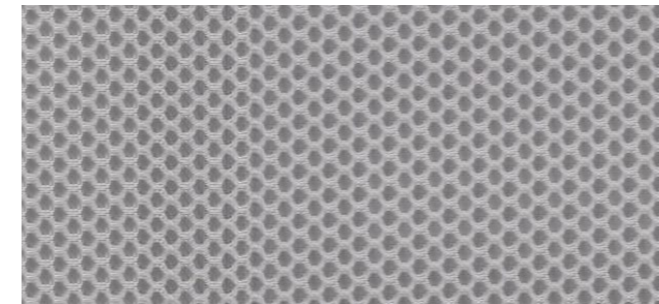
- Consultez notre tableau des tissus et cuir pour connaître la disponibilité de ce matériel par ligne de produit.



201



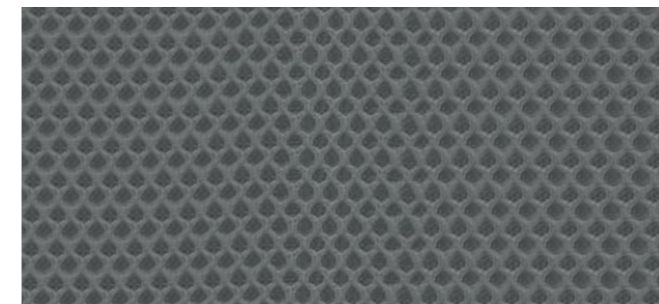
213



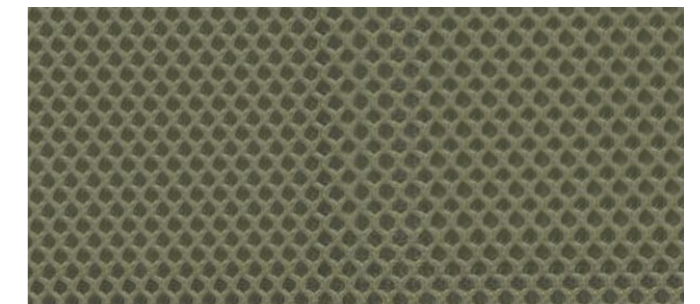
227



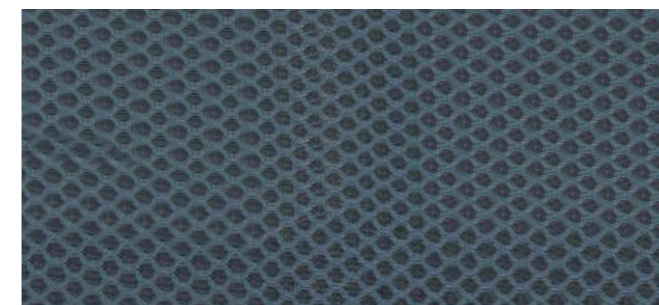
210



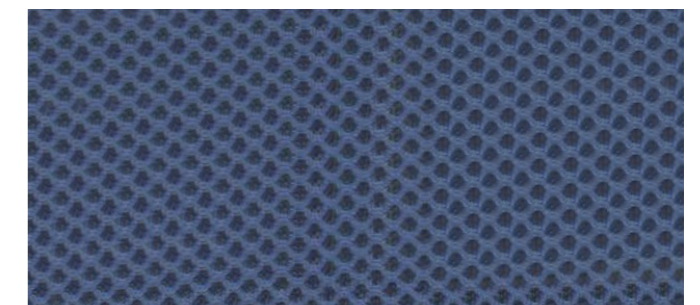
231



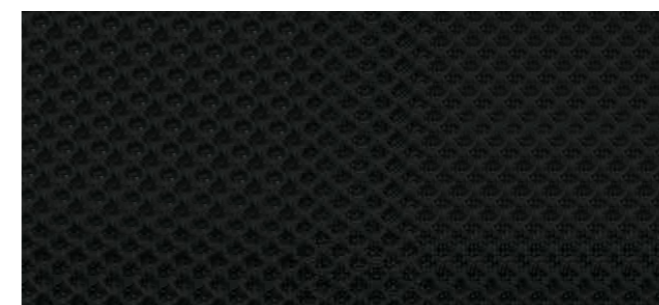
263



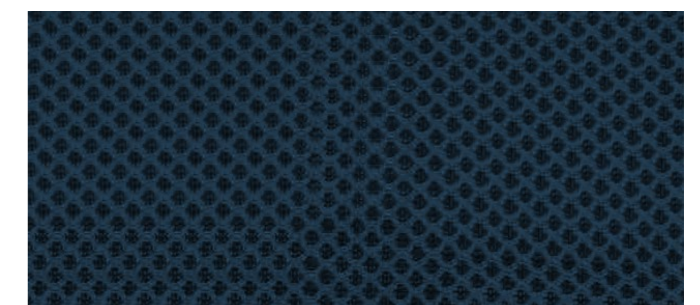
234



242



212



211

G2 - NEL

FICHE TECHNIQUE

Composition :

95% PES, 5% coton.

Résistance à la lumière :

5 - 6, UNE 40187 - BS1006-B2.

Abrasion :

>38.000 Martindale EN ISO 12947-2.

Résistance au pilling :

4 - 5, ISO 12945-1.

Résistance au nettoyage :

4 - 5, ISO 105-D01.

Résistance au nettoyage à sec :

4 - 5, ISO 105-D01.

Résistance à la déchirure :

Chaîne 2mm.

Tramme 2,1mm, EN ISO 13937-2.

Caractéristiques:

Instalimp® treatment.

Largeur : ±140cm

Poids : ±445gr/m²



***Des variations tolérables de coloris d'un bain de teinture à un autre peuvent se manifester.



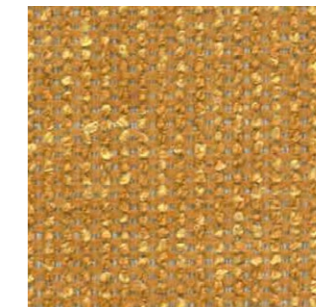
Note :

- Les scans des tissus ne sont pas contactuels. Référez-vous toujours aux échantillons physiques avant de passer commande.

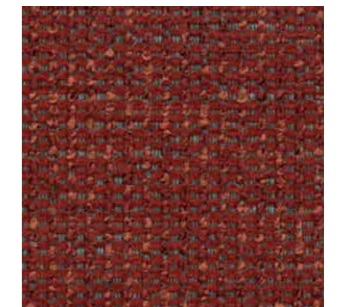
- Consultez notre tableau des tissus et cuir pour connaître la disponibilité de ce matériel par ligne de produit.



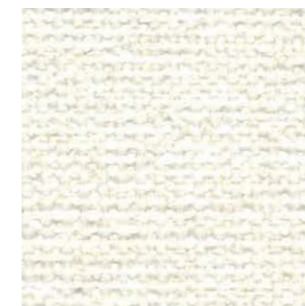
21



10



12



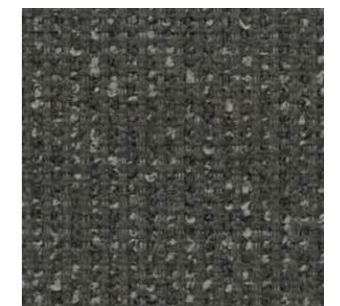
15



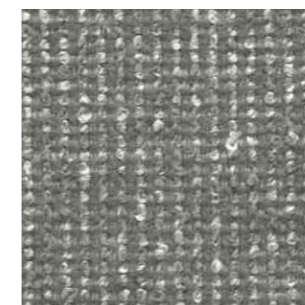
1



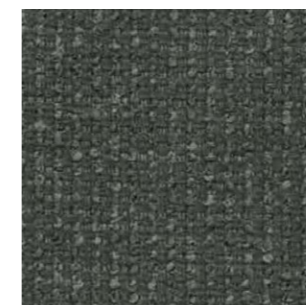
3



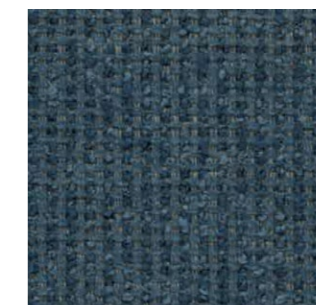
50



6



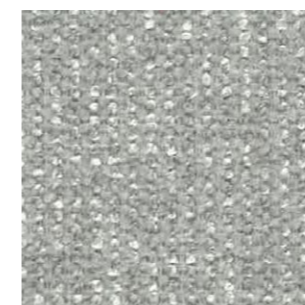
80



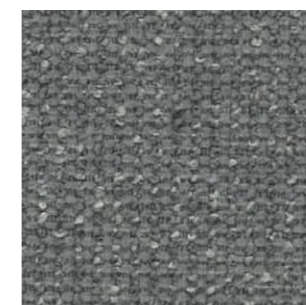
7



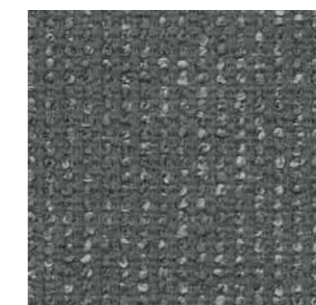
70



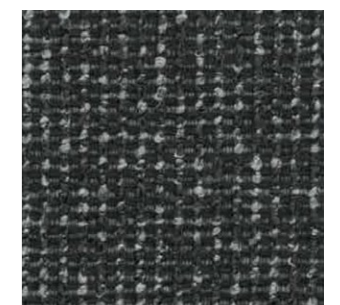
9



19



29



90

G2 - ARS

FICHE TECHNIQUE

Composition :

100% polyester.

Résistance à la lumière :

5, ISO 105 B02, Méthode 2.

Abrasion :

90.000 Martindale EN ISO 12947-2.

Résistance au pilling :

4 - 5, ISO 12945-2.

Résistance au nettoyage :

5, ISO 105-X12.

Résistance au nettoyage à sec :

4 - 5, ISO 105-X12.

Résistance des coutures :

Chaîne 3,7mm.

Trame 4,0mm, EN ISO 13936-2.

Résistance à la déchirure :

Chaîne 75,6N.

Trame 65,1N, EN ISO 13937-3.

Inflammabilité :

EN 1021 - 1 (cigarette).

Environnement :

OEKO-TEX® Standard 100.

Largeur : 140cm

Poids : 250gr/m²



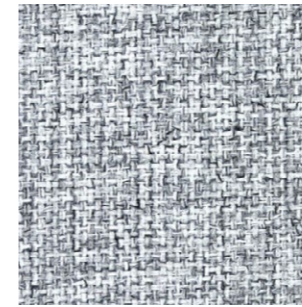
***Des variations tolérables de coloris d'un bain de teinture à un autre peuvent se manifester.



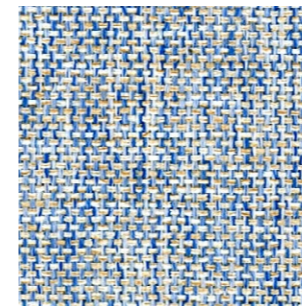
Note :

- Les scans des tissus ne sont pas contactuels. Réferez-vous toujours aux échantillons physiques avant de passer commande.

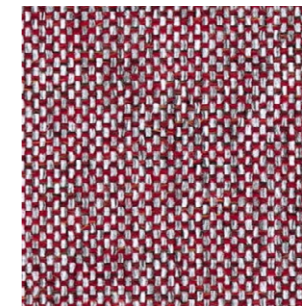
- Consultez notre tableau des tissus et cuir pour connaître la disponibilité de ce matériel par ligne de produit.



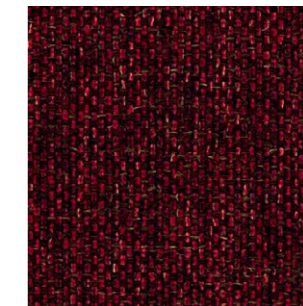
90



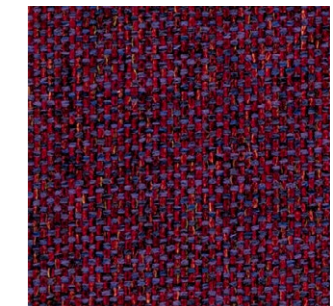
74



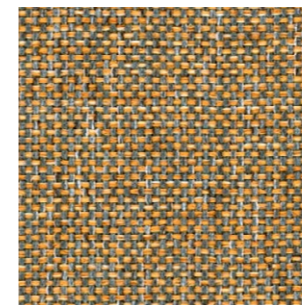
27



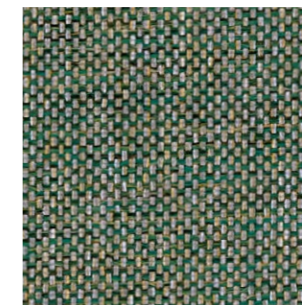
59



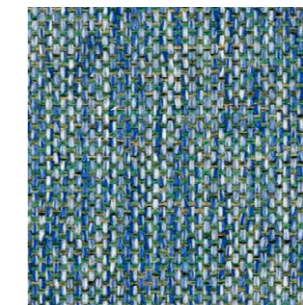
68



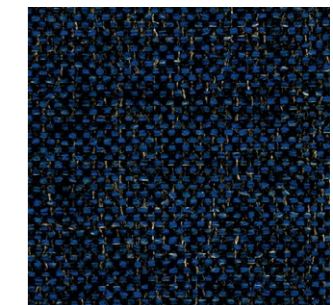
45



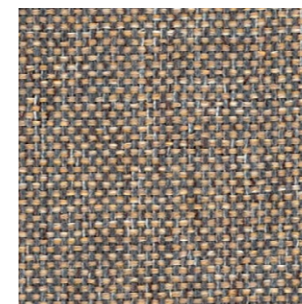
35



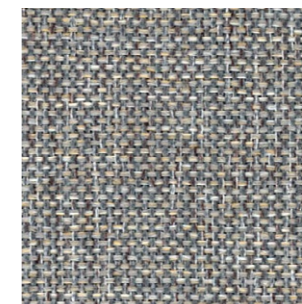
75



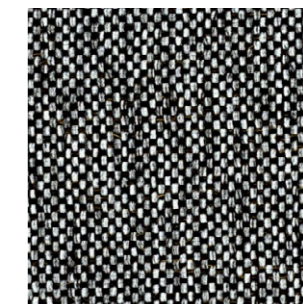
79



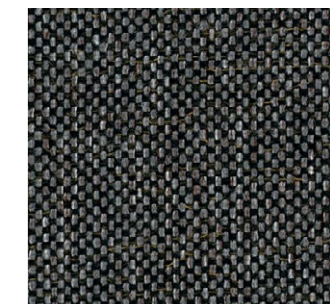
87



88



98



99

G2 - PIXEL

FICHE TECHNIQUE

Composition :

100% polyoléfine.

Résistance à la lumière :

5 - 6, UNE-EN ISO 105-B02. Méthode 2.

Abrasion :

40.000 Martindale EN ISO 12947-2.

Résistance au pilling :

4 - 5, UNE-EN 12945-2.

Résistance au frottement :

Sec 4 - 5.

Humide 4 - 5, UNE-EN ISO 105-X12.

Résistance à la déchirure :

Chaîne 120N.

Trame 130N UNE-EN ISO 13937-3.

Inflammabilité :

EN 1021-1 (cigarette)

BS 5852-0 (cigarette)

CAL TB 117 Section 1.

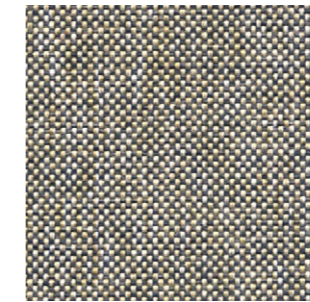
NFFPA 260 Classe 1.

Largeur : 140cm**Poids :** 255gr/m²

***Des variations tolérables de coloris d'un bain de teinture à un autre peuvent se manifester.

**Note :**

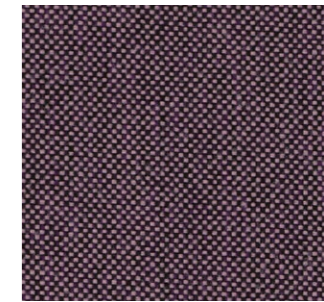
- Les scans des tissus ne sont pas contactuels. Référez-vous toujours aux échantillons physiques avant de passer commande.
- Consultez notre tableau des tissus et cuir pour connaître la disponibilité de ce matériel par ligne de produit.



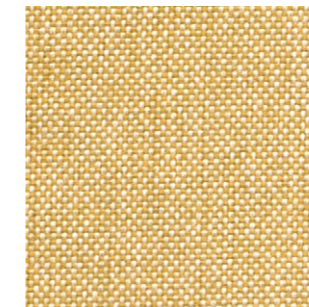
12



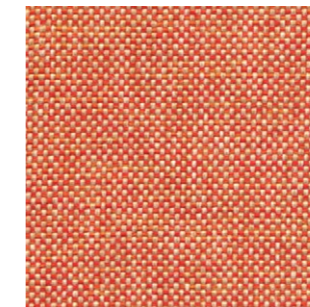
3



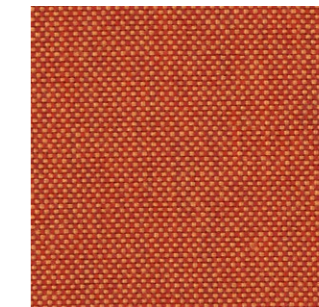
90



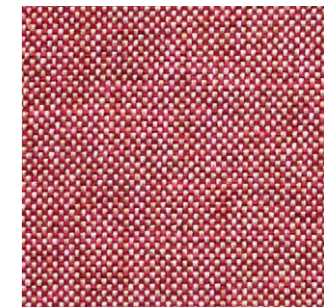
50



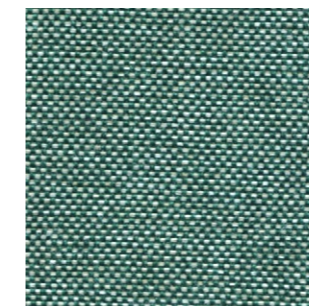
53



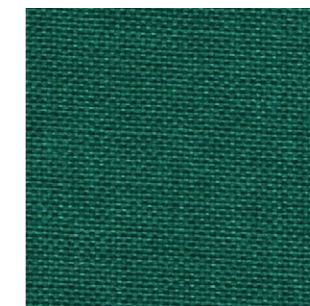
62



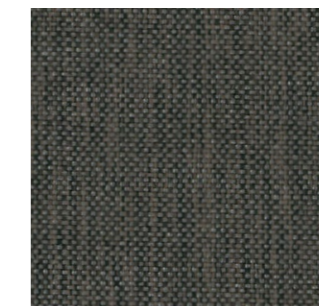
54



101



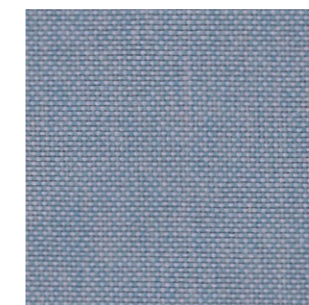
102



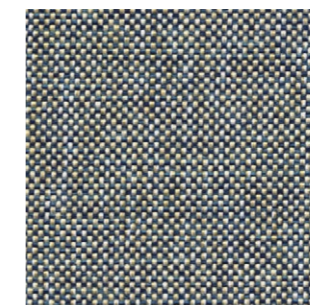
41



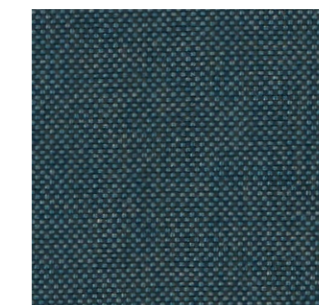
43



84



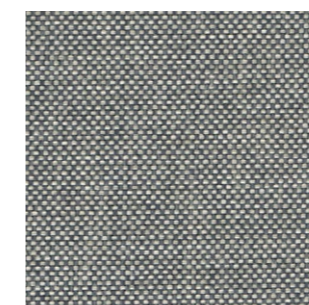
71



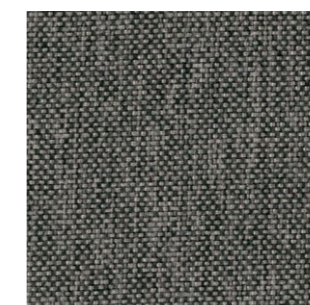
78



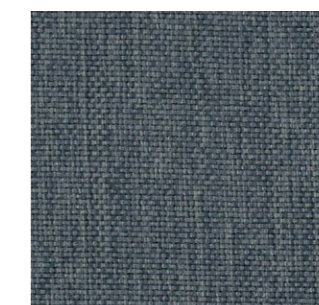
247



19



21



29



801

G2 - CORA

FICHE TECHNIQUE

Composition :

100% polyester.

Résistance à la lumière :

5 EN ISO 105-B02, Méthode 2.

Abrasion :

83.000 Martindale EN ISO 12947-1, 2.

Résistance au pilling :

4, EN ISO 12945-2.

Résistance au nettoyage :

5, ISO 105-X12.

Résistance au nettoyage à sec :

5, ISO 105-X12.

Résistance des coutures :

Chaîne 2,5mm.

Trame 3,7mm, ISO 13936-2.

Résistance à la déchirure :

Chaîne dépasse 154,2N.

Trame dépasse 112,3N, EN ISO 13937-3.

Largeur : 140cm

Poids : 330gr/m²



***Des variations tolérables de coloris d'un bain de teinture à un autre peuvent se manifester.



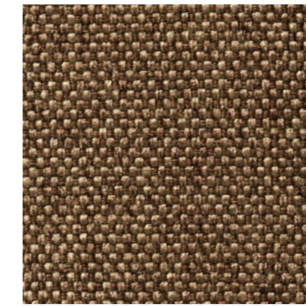
Note :

- Les scans des tissus ne sont pas contactuels. Référez-vous toujours aux échantillons physiques avant de passer commande.

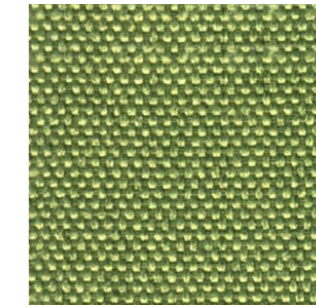
- Consultez notre tableau des tissus et cuir pour connaître la disponibilité de ce matériel par ligne de produit.



21



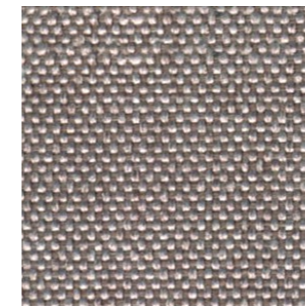
40



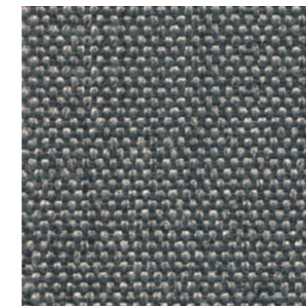
32



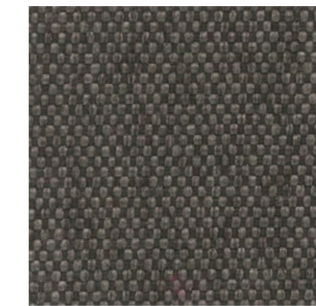
60



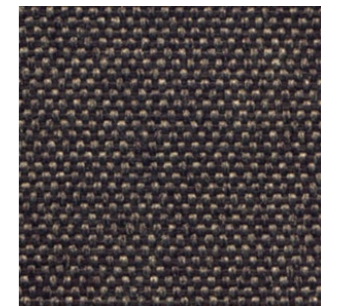
12



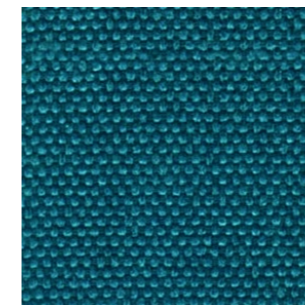
14



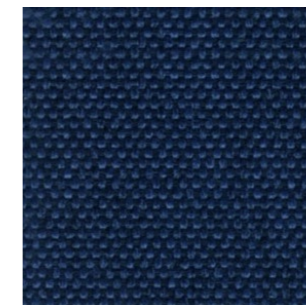
115



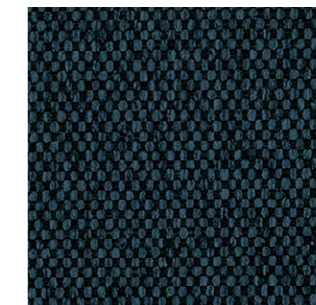
27



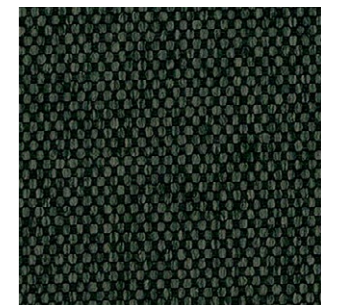
17



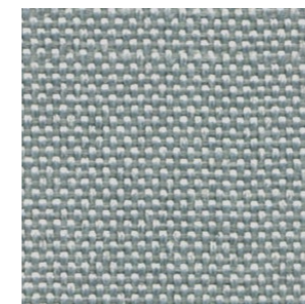
18



37



38



3



65



20



2

G2 - HILTON

FICHE TECHNIQUE

Composition :

100% polyester.

Résistance à la lumière :

4, ISO 105 B02.

Abrasion :

>25.000 Martindale ISO 12947-2.

Résistance au pilling :

4 - 5, ISO 12945-2.

Résistance à la déchirure :

Chaîne 63N.

Trame 63N, ISO13937-3.

Résistance au frottement :

Sec 4 - 5.

Humide 4 - 5, ISO 105X12.

Largeur : 140cm

Poids : 380gr/m²



***Des variations tolérables de coloris d'un bain de teinture à un autre peuvent se manifester.



Note :

- Les scans des tissus ne sont pas contactuels. Référez-vous toujours aux échantillons physiques avant de passer commande.

- Consultez notre tableau des tissus et cuir pour connaître la disponibilité de ce matériel par ligne de produit.



6



4



2



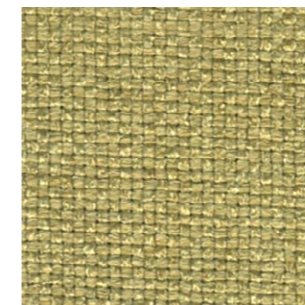
18



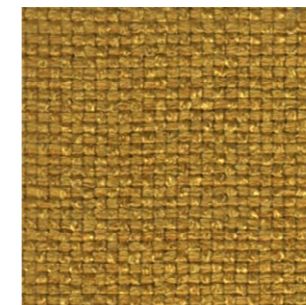
8



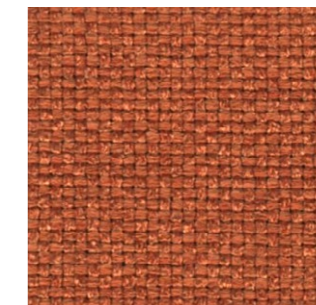
9



17



10



11



12



16



13



14



1

G2 - ADDO

FICHE TECHNIQUE

Composition :

80% polyester, 20% coton.

Résistance à la lumière :

5, ISO 105 B02, Méthode 2.

Abrasion :

40.000 Martindale ISO 12947-1, 2.

Résistance au pilling :

4, ISO 12945-2.

Résistance au nettoyage :

3, ISO 105-X12.

Résistance au nettoyage à sec :

4 - 5, ISO 105-X12.

Résistance des coutures :

Chaîne 3mm.

Trame 2mm, ISO 13936-2.

Résistance à la déchirure :

Chaîne dépasse 175,1N.

Trame dépasse 120,7N, EN ISO 13937-3.

Inflammabilité :

EN 1021 - 1 (cigarette).

Largeur : 140cm

Poids : 365gr/m²



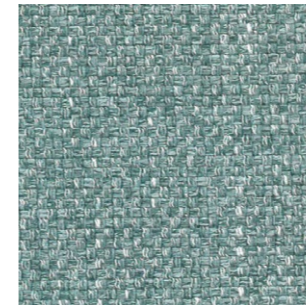
***Des variations tolérables de coloris d'un bain de teinture à un autre peuvent se manifester.



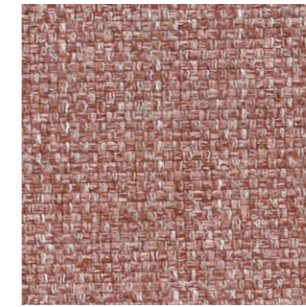
Note :

- Les scans des tissus ne sont pas contactuels. Référez-vous toujours aux échantillons physiques avant de passer commande.

- Consultez notre tableau des tissus et cuir pour connaître la disponibilité de ce matériel par ligne de produit.



12



10



14



15



16



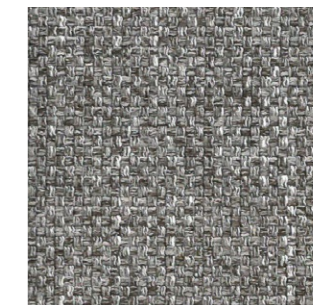
11



5



6



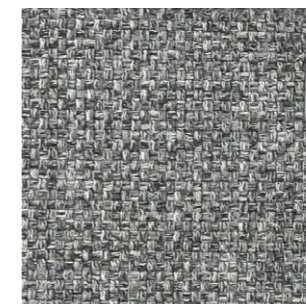
7



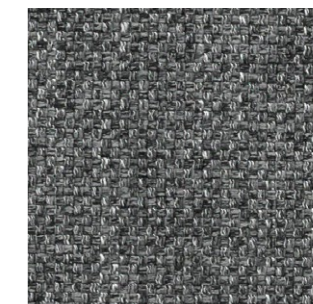
8



4



3



30



1

G3 - APTA

FICHE TECHNIQUE

Composition :

71% polyester, 18% modacrylique, 8% coton recyclé, 3% polyamide.

Résistance à la lumière :

4 - 5, ISO 105 B02.

Abrasion :

60.000 Martindale ISO 12947.

Résistance au pilling :

5, ISO 12945-2.

Solidité au frottement :

4 - 5, ISO 105-X12.

Résistance à la tension :

>350N, ISO 13934-1.

Résistance à la déchirure :

>20N, BS 4303.
>3N, DIN 53859-5.

Inflammabilité :

EN 1021 - 1 (cigarette).
EN 1021 - 2 (match).
BS 5852 (cigarette).

Environnement :

Oeko-Tex® standard 100.

Caractéristiques :

Protection antitaches.
Protection antivirus et bactéries.

Largeur : ±140cm

Poids : ±518gr/m



***Des variations tolérables de coloris d'un bain de teinture à un autre peuvent se manifester.



8% recycled material
Recycled Cotton

Note :

- Les scans des tissus ne sont pas contactuels. Réferez-vous toujours aux échantillons physiques avant de passer commande.
- Consultez notre tableau des tissus et cuir pour connaître la disponibilité de ce matériel par ligne de produit.



G3 - CURA

By Gabriel

FICHE TECHNIQUE

Composition :

98% poliéster reciclado, 2% poliéster.

Résistance à la lumière :

5 - 8, ISO 105 B02.

Abrasion :

100.000 Martindale ISO 12947-2.

Résistance au pilling :

4 - 5, ISO 12945-2.

Solidité au frottement :

Humide 4 - 5.

Sec 4 - 5, ISO 105-X12.

Inflammabilité :

EN 1021 - 1 (cigarette).

EN 1021 - 2 (match).

CAL TB 117-2013.

ASTM E 84 Class 1.

Environnement :

Oeko-Tex® standard 100.

Certificat EU Ecolabel.

Largeur : ±140cm

Poids : ±420gr/m²



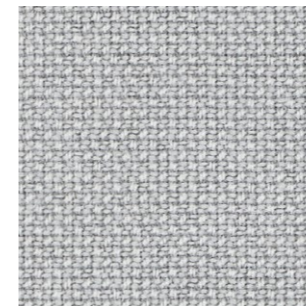
***Des variations tolérables de coloris d'un bain de teinture à un autre peuvent se manifester.



Note :

- Les scans des tissus ne sont pas contactuels. Référez-vous toujours aux échantillons physiques avant de passer commande.

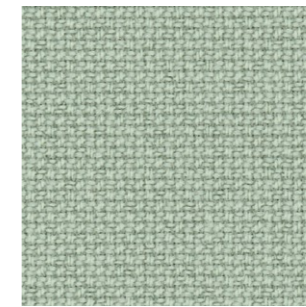
- Consultez notre tableau des tissus et cuir pour connaître la disponibilité de ce matériel par ligne de produit.



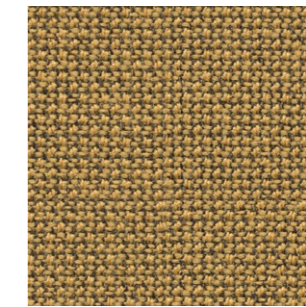
60000



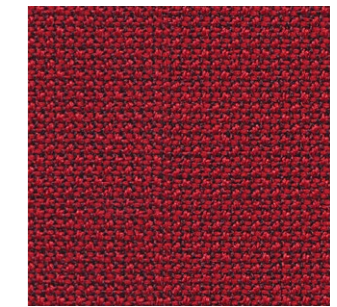
61232



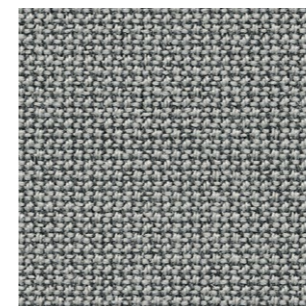
68262



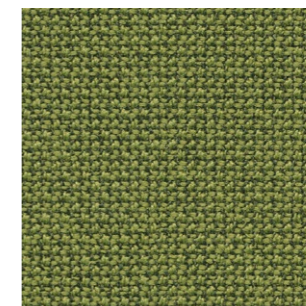
62083



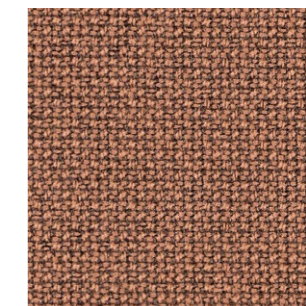
64013



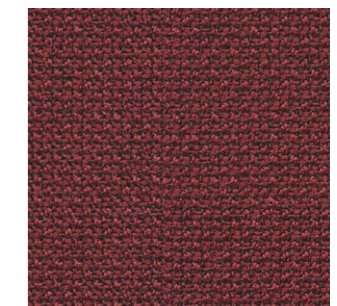
60112



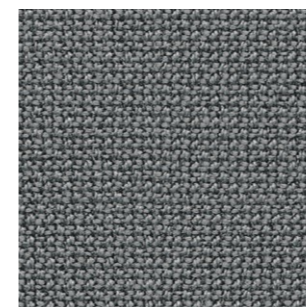
68181



61257



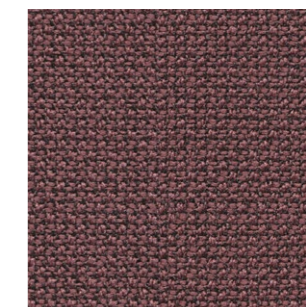
64196



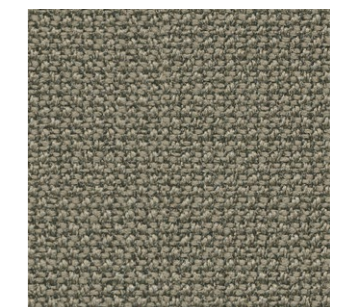
60110



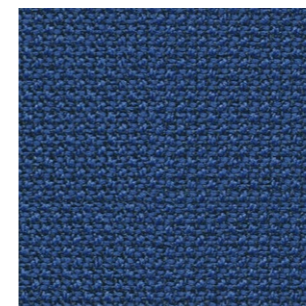
68261



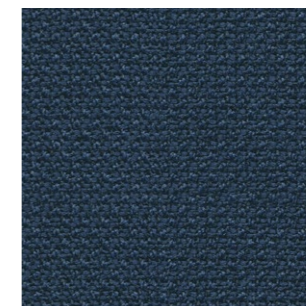
64195



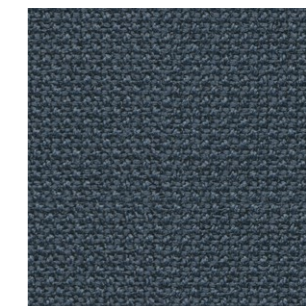
61169



65105



66170



66166



60999

G3 - IBER

FICHE TECHNIQUE

Composition :

69% PES, 30% coton, 1% polyamide.

Résistance à la lumière :

4 - 5, ISO 105 B02.

Abrasion :

70.000 Martindale ISO 12947 - BS 2543.

Résistance au pilling :

4 - 5, ISO 12945-2.

Solidité au frottement :

Humide 4 - 5.

Sec 4.

Glissement des coutures :

Chaîne <3mm.

Trame <4mm.

Inflammabilité :

BS 5852 Part 1.

Environnement :

Oeko-Tex® standard 100.

Largeur : ±140cm

Poids : ±570gr/m²



***Des variations tolérables de coloris d'un bain de teinture à un autre peuvent se manifester.



70%
recycled material
Recycled
Cotton



Note :

- Les scans des tissus ne sont pas contactuels. Référez-vous toujours aux échantillons physiques avant de passer commande.

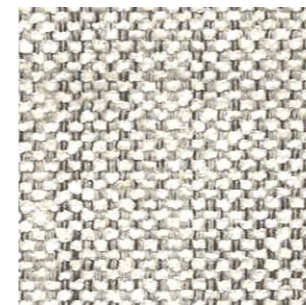
- Consultez notre tableau des tissus et cuir pour connaître la disponibilité de ce matériel par ligne de produit.



01



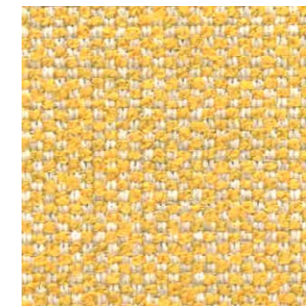
09



19



07



10



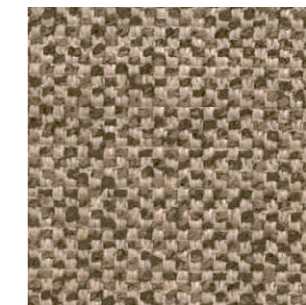
04



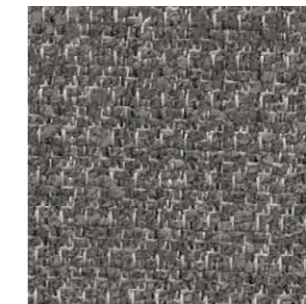
37



14



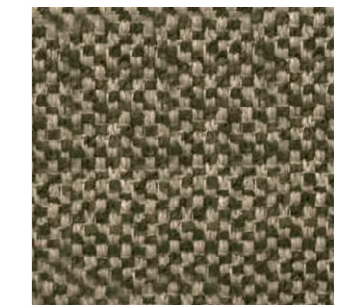
55



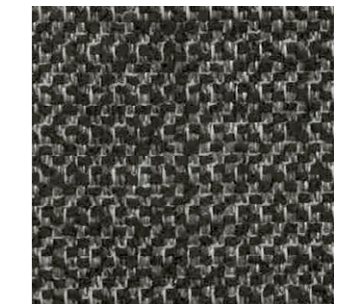
91



18



38



90

G3 - CALMA

FICHE TECHNIQUE

Composition :

Face enduction : 70% Vinyle, 30% P.U.

Support : 100% Polyester Microfibre.

Résistance à la lumière :

>4.

Abrasion :

>100.000 Martindale.

Résistance à la rupture :

Chaîne >180N.

Trama >330N, ISO 1421.

Résistance à la déchirure :

Chaîne >25N/cm.

Trama >28N/cm, ISO 4674-1.

Flex Bally :

>100.000 cycles.

Largeur : 140cm.

Poids : 853gr/m².



***Des variations tolérables de coloris d'un bain de teinture à un autre peuvent se manifester.

Note :

- Les scans des tissus ne sont pas contactuels. Réferez-vous toujours aux échantillons physiques avant de passer commande.

- Consultez notre tableau des tissus et cuir pour connaître la disponibilité de ce matériel par ligne de produit.



407



415



425



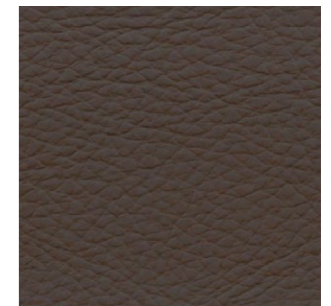
477



412



411



421



401



418



419



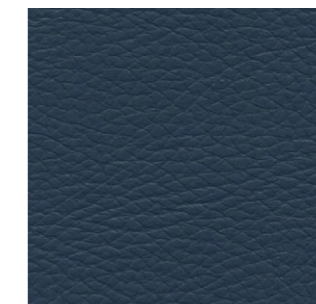
423



470



475



469



490

G3 - RIVET

By Camira

FICHE TECHNIQUE

Composition :

100% REPREVE® polyester recycle.

Résistance à la lumière :

6, EN ISO 105-B02, Méthode 3.

Abrasion :

≥80.000 Martindale EN ISO 12947-2.

Résistance aux frottements :

Humide 4.

Sec 4, ISO 105 X12.

Inflammabilité :

EN 1021 - 1 (cigarette).

EN 1021 - 2 (match).

BS 7176 Faible risque.

UNI 9175 Classe 1 IM.

Environnement :

Certificat EU Ecolabel.

Certificat Indoor Advantage™ Gold.

Largeur : 140cm

Poids : 280gr/m²



***Des variations tolérables de coloris d'un bain de teinture à un autre peuvent se manifester.

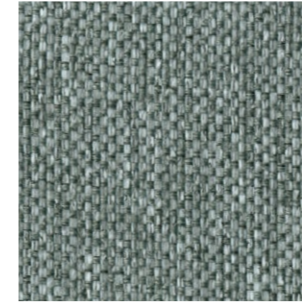


100%
recycled material
Post Consumer
Recycled
Polyester

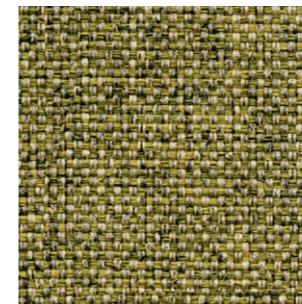
Note :

- Les scans des tissus ne sont pas contactuels. Référez-vous toujours aux échantillons physiques avant de passer commande.

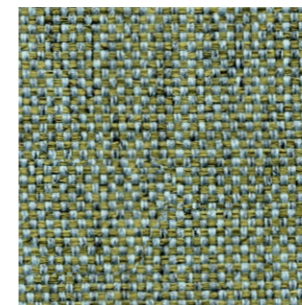
- Consultez notre tableau des tissus et cuir pour connaître la disponibilité de ce matériel par ligne de produit.



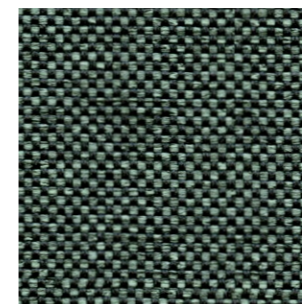
26



10



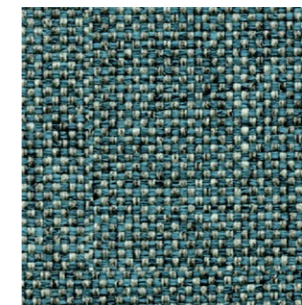
11



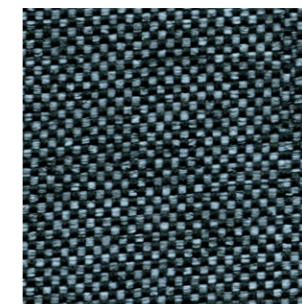
34



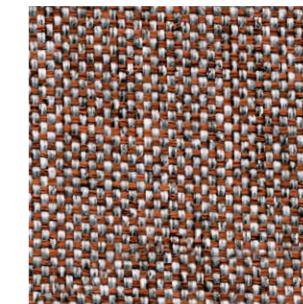
14



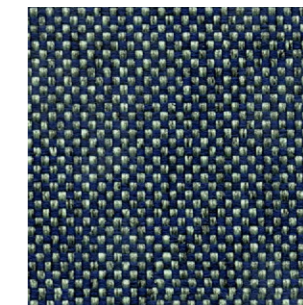
21



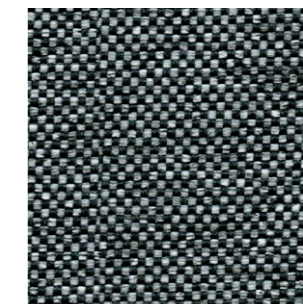
48



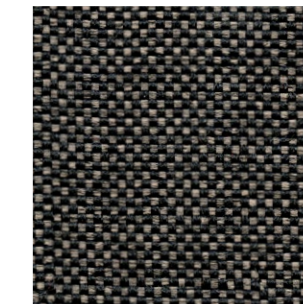
09



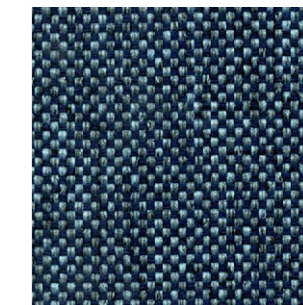
27



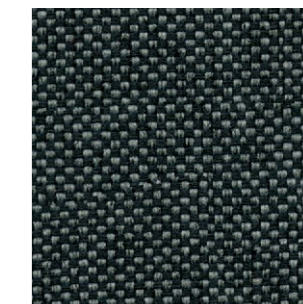
50



36



24



37

G3 - ERA

By Camira

FICHE TECHNIQUE

Composition :

100% polyester.

Résistance à la lumière :

5, EN ISO 105 B02.

Abrasion :

≥100.000 Martindale EN ISO 12947.

Résistance aux frottements :

Humide 4.

Sec 4, ISO 105 X12.

Inflammabilité :

EN 1021 - 1 (cigarette).

EN 1021 - 2 (match).

BS 7176 Faible risque.

EN 13501-1 Adhéré Classe B, s1, d0.

EN 13501-1 Non adhéré Classe C, s1, d0.

Environnement :

OEKO-TEX® Standard 100.

Certificat Indoor Advantage™ Gold.

Largeur : 140cm

Poids : 320gr/m²



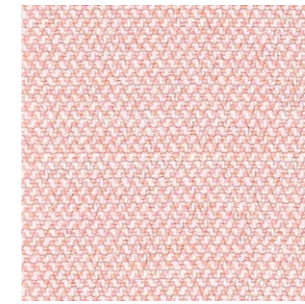
***Des variations tolérables de coloris d'un bain de teinture à un autre peuvent se manifester.



Note :

- Les scans des tissus ne sont pas contactuels. Référez-vous toujours aux échantillons physiques avant de passer commande.

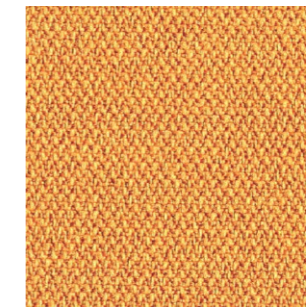
- Consultez notre tableau des tissus et cuir pour connaître la disponibilité de ce matériel par ligne de produit.



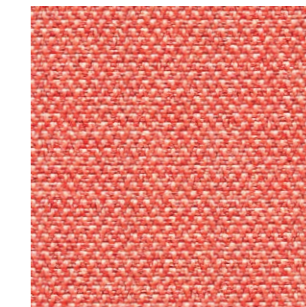
19



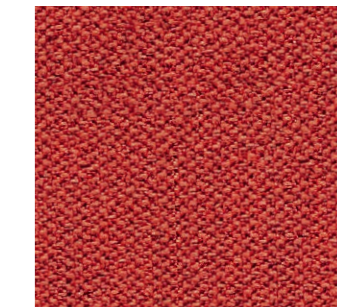
3



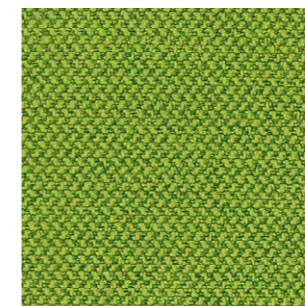
27



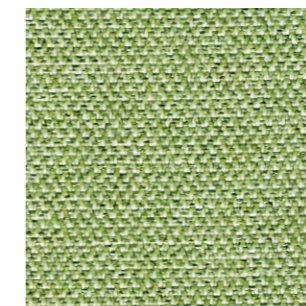
26



29



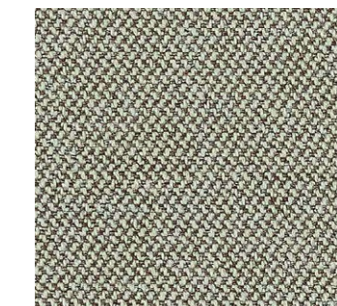
16



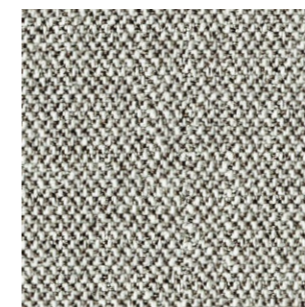
34



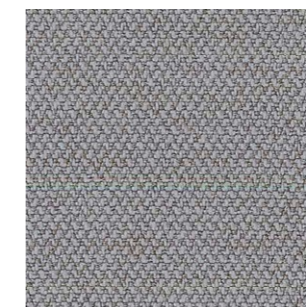
1



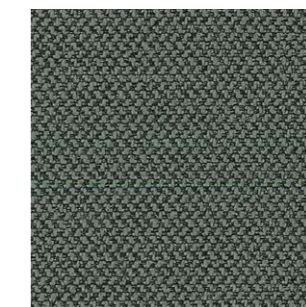
2



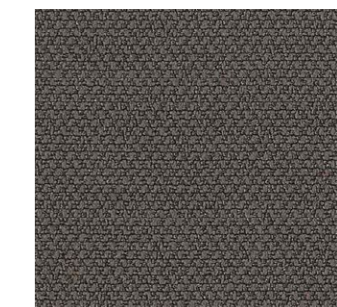
45



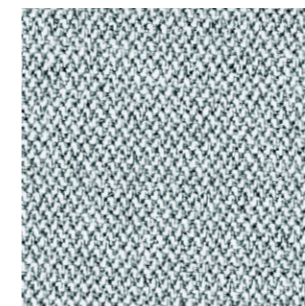
11



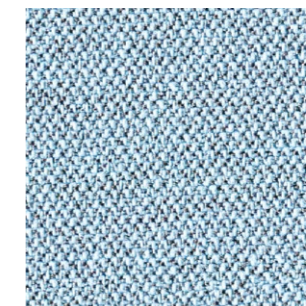
13



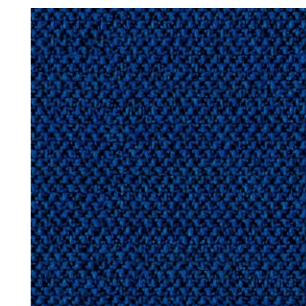
21



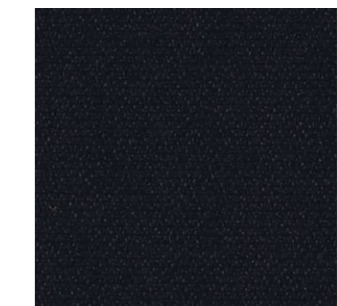
46



39



40



14

G3 - MEDLEY

By Gabriel

FICHE TECHNIQUE

Composition :

100% polyester.

Résistance à la lumière :

5 - 7, EN ISO 105 B02.

Abrasion :

75.000 Martindale EN ISO 12947-2.

Résistance au pilling :

4, EN ISO 12945-2.

Résistance aux frottements :

Humide 4 - 5.

Sec 4 - 5, ISO 105 X12.

Inflammabilité :

BS EN 1021 1&2 Cigarette et match.

BS EN 1021-1 Cigarette.

BS 5852 Partie 1 0,1 Cigarette et match.

BS 476 Partie 7, Classe 2.

Classe Uno UNI 9174 - UNI 8457.

ÖNORM B 3825-B2-3800-Q1 UK.

CAL TB 117.

ASTM E 84.

Environnement :

Oeko-Tex® standard 100

100% No métaux lourds.

Largeur : 140cm

Poids : 510gr/m²



60° shrinkage max. 1%

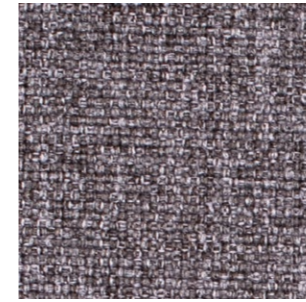
***Des variations tolérables de coloris d'un bain de teinture à un autre peuvent se manifester.



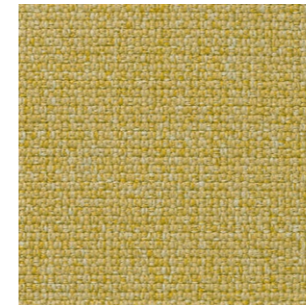
Note :

- Les scans des tissus ne sont pas contactuels. Référez-vous toujours aux échantillons physiques avant de passer commande.

- Consultez notre tableau des tissus et cuir pour connaître la disponibilité de ce matériel par ligne de produit.



65011



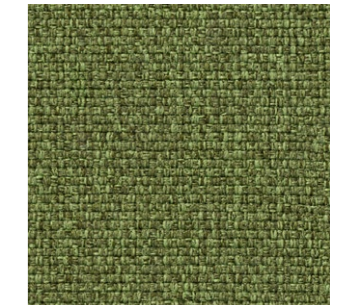
62054



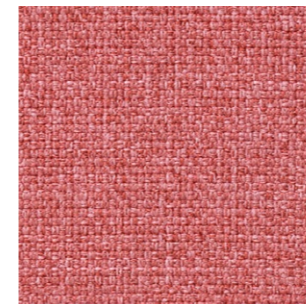
61003



67002



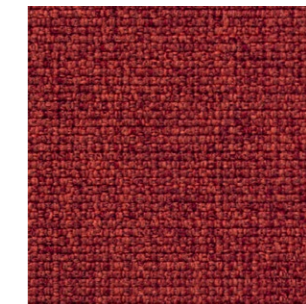
68005



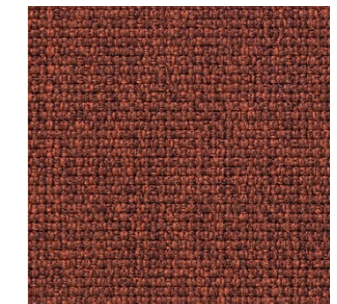
63064



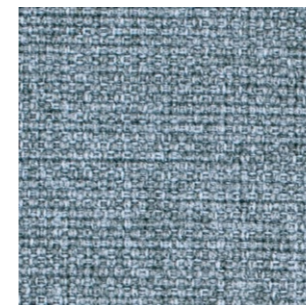
64019



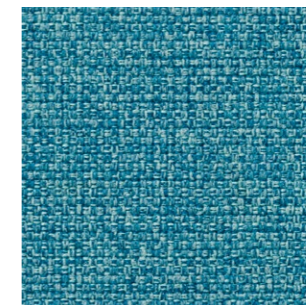
63016



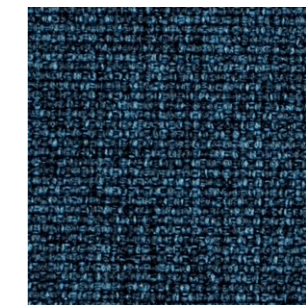
63063



66008



67006



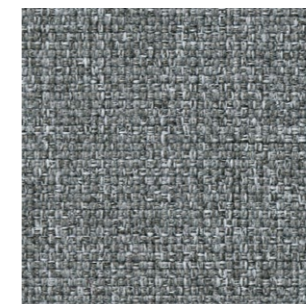
66010



61004



60003



60167



60004



60999

G4 - MAXI

3D MESH

FICHE TECHNIQUE

Composition :

Polyamide 100% recyclable.

Solidité à la lumière :

≥5, ISO 105-B02.

Abrasion :

50.000 Martindale, EN ISO 12947-2.

Résistance à la rupture :

Warp N 990 ±5%.

Trame N 439 ±5%, EN ISO 13934-1.

Résistance au pilling :

≥4/5, EN ISO 12945-2.

Résistance au frottement :

≥4/5, UNE-EN ISO 105-X12.

Largeur : ±140cm

Poid : ±550gr/m²



***Des variations tolérables de coloris d'un bain de teinture à un autre peuvent se manifester.

Note :

- Les scans des tissus ne sont pas contactuels. Référez-vous toujours aux échantillons physiques avant de passer commande.

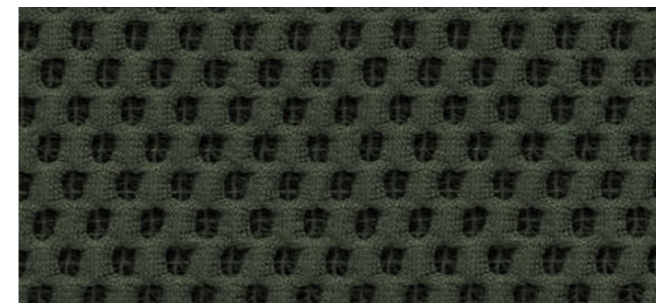
- Consultez notre tableau des tissus et cuir pour connaître la disponibilité de ce matériel par ligne de produit.



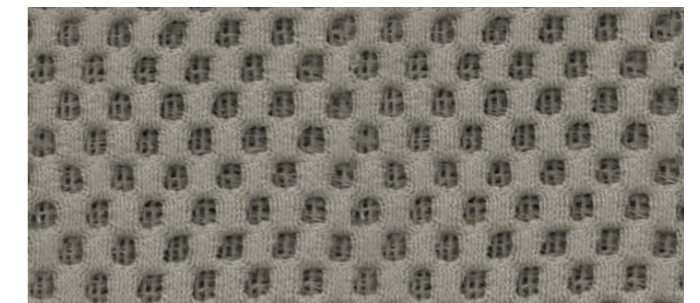
418



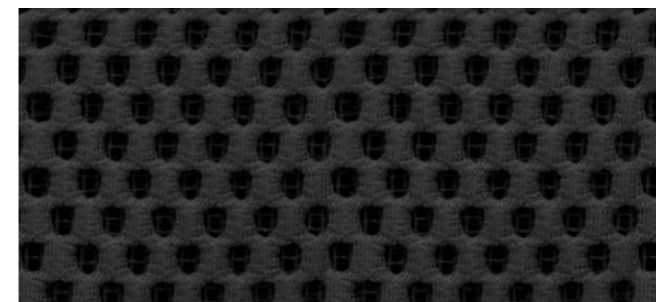
423



405



409



406



402

G4 - VELVET MESH

FICHE TECHNIQUE

Composition :

60% PA - 40% PL

Résistance à la lumière :

6 - Tolérance de 5 à 8.
(Échelle des bleus) - Xenotest
UNI EN ISO 105-B02.

Abrasion :

120.000 Martindale, EN ISO 12947-2.

Résistance au pilling :

5 - Tolérance de 4 à 5. EN ISO 12945-2.

Résistance au frottement :

4/5 - Tolérance de 4 à 5. UNE-EN ISO 105-X12.

Inflammabilité :

UNE EN 1021-1.
CAL TB 117.

*La réaction au feu dépend de la mousse et de la colle utilisées.

Largeur : ±140cm

Poid : ±260gr/m²



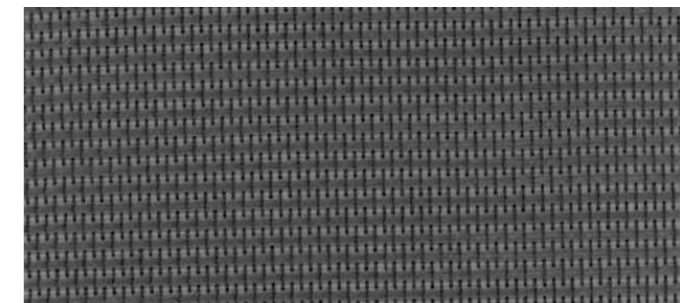
***Des variations tolérables de coloris d'un bain de teinture à un autre peuvent se manifester.

Note :

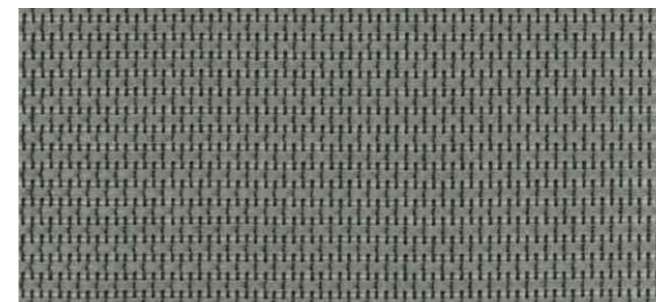
- Les scans des tissus ne sont pas contactuels. Référez-vous toujours aux échantillons physiques avant de passer commande.
- Consultez notre tableau des tissus et cuir pour connaître la disponibilité de ce matériel par ligne de produit.



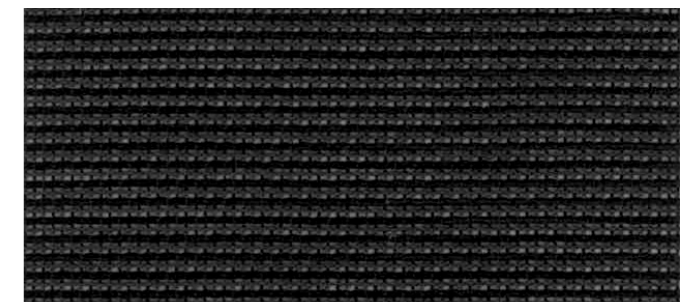
1069



8007



8027



8033

G4 - MAIN LINE FLAX

By Camira

FICHE TECHNIQUE

Composition :

75% laine vierge, 25% lin.

Résistance à la lumière :

5, ISO 105 B02.

Abrasion :

≥50.000 Martindale EN ISO 12947-2.

Résistance au pilling :

4 - 5, ISO 12945-2.

Résistance aux frottements :

Sec 3.

Humide 4, ISO 105 X12.

Inflammabilité :

EN 1021 - 1 (cigarette).

EN 1021 - 2 (match).

BS 7176 Faible risque.

BS 5852 Source d'allumage 5.

BS 7176 Risque moyen.

NF D 60-013.

ÖNORM B 3825 & A 3800-1.

UNI 9175 Classe 1 IM.

BS 5867-2 : Tipo B Rideaux et rideaux.

IMO FTP Code (Partie 8).

Environnement :

Certificat EU Ecolabel.

Certificat Indoor Advantage™ Gold.

Largeur : 140cm

Poids : 437gr/m²



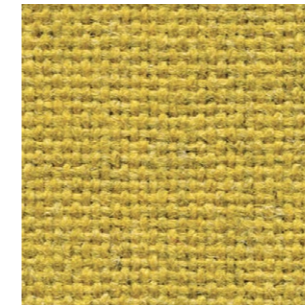
***Des variations tolérables de coloris d'un bain de teinture à un autre peuvent se manifester.



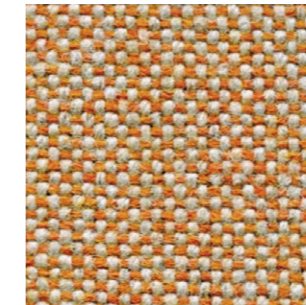
Note :

- Les scans des tissus ne sont pas contactuels. Référez-vous toujours aux échantillons physiques avant de passer commande.

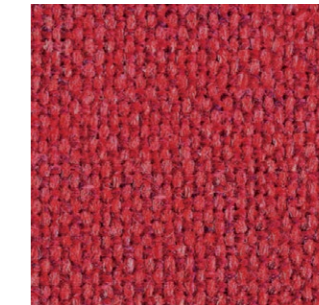
- Consultez notre tableau des tissus et cuir pour connaître la disponibilité de ce matériel par ligne de produit.



17



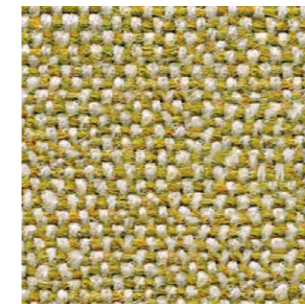
8



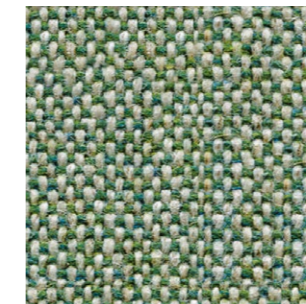
1



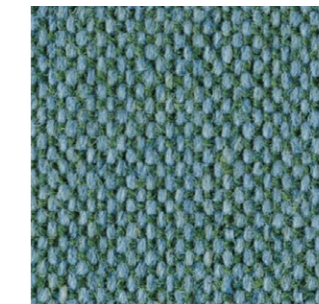
40



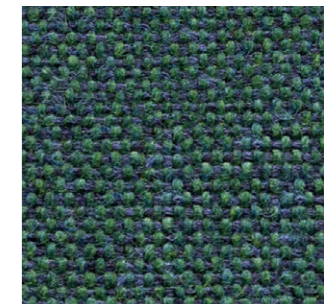
7



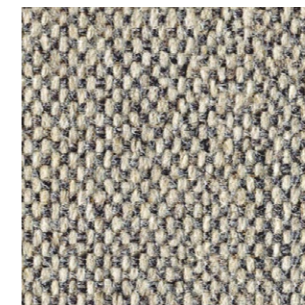
9



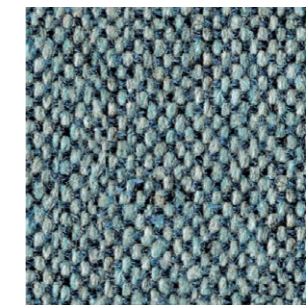
25



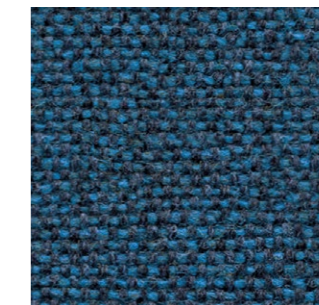
32



2



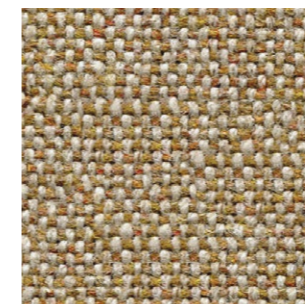
22



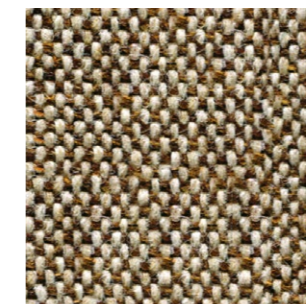
35



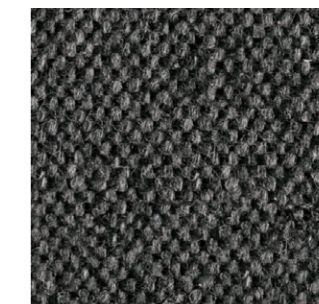
36



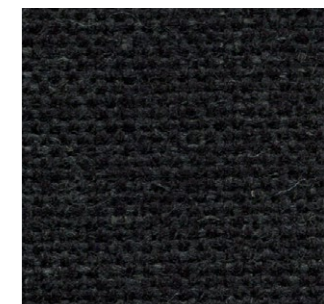
12



23



16



28

G4 - CONNECT

By Gabriel

FICHE TECHNIQUE

Composition :

48% laine, 41% polyester recycle, 9% polyamide, 2% polyester.

Résistance à la lumière :

5 - 7, ISO 105 B02.

Abrasion :

90,000 Martindale EN ISO 12947-2.

Résistance au pilling :

4 - 5, ISO 12945-2.

Résistance aux frottements :

Sec 4 - 5.

Humide 4 - 5, ISO 105 X12.

Inflammabilité :

EN 1021 - 1 (cigarette).

EN 1021 - 2 (match).

BS 5852 CRIB 5.

CAL TB 117-2013.

Classe Uno UNI 9175 Classe 1 | EMME.

Environnement :

Oeko-Tex® standard 100.

Certificat EU Ecolabel.

Largeur : 140cm

Poids : 370gr/m²



***Des variations tolérables de coloris d'un bain de teinture à un autre peuvent se manifester.

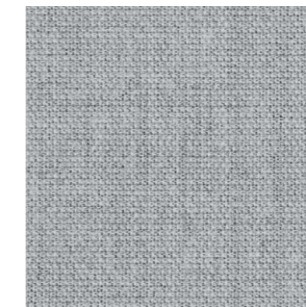


41%
recycled material
Post Consumer
Recycled
Polyester

Note :

- Les scans des tissus ne sont pas contactuels. Référez-vous toujours aux échantillons physiques avant de passer commande.

- Consultez notre tableau des tissus et cuir pour connaître la disponibilité de ce matériel par ligne de produit.



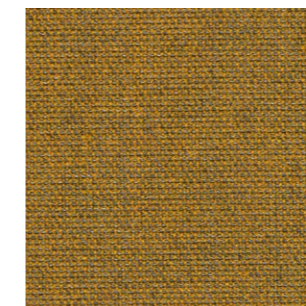
60147



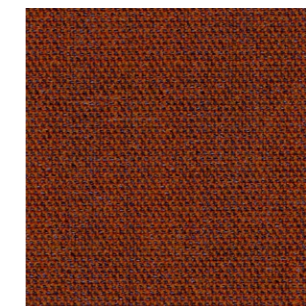
61208



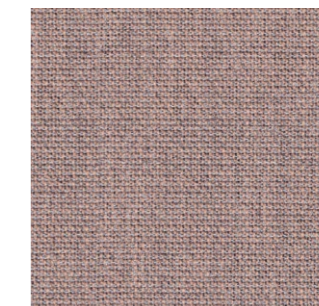
68229



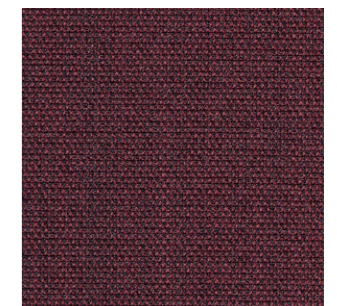
62109



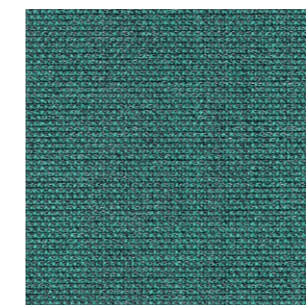
63107



64229



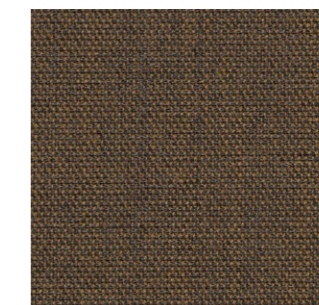
64230



67113



67115



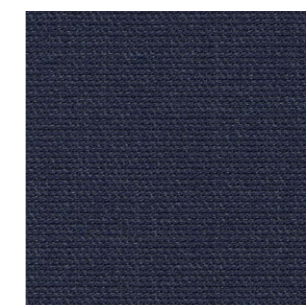
61209



61210



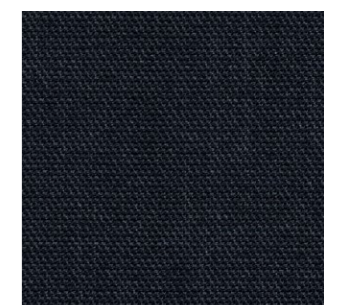
66205



65127



60152



60999

G4 - CONNECT

G4 - VALENCIA

By Spradling

FICHE TECHNIQUE

Composition :

Face enduction : 100% Vinyle.

Support : 100% Polyester Hi-Loft²™.

Résistance à la lumière :

1000 heures, XENOTEST DIN 54004/NTC 1479.

Abrasion :

300.000 cycles de Martindale EN ISO 12947 Part 2.

Température extrêmes :

-23°C.

Caractéristiques :

Protection antimicrobienne.

Protection antibactérienne.

Protection antimycosique.

Inflammabilité :

EU : EN 1021 Partie 1 et 2.

ES : UNE 23.727-90 1R/M.2.

FR : NF P 92-503/M2.

DE : DIN 4102 B2.

IT : UNI 9175 / UNI 9175/FA1 (1994) Classe 1.IM (UNO I EMME).

AT : ÖNORM B 3825, Grouper 1 - Schwerbrennbares Verhalten.

AT : ÖNORM A 3800 Teil 1, Qualmbildungsklasse Q1 - schwachqualmend.

IMO FTP 2010 Code MSC.307 (88) Partie 8 3.1 & 3.2.

US : FMVSS 302.

US : FAR 25/853.

(MED) Marine Equipment Directive.

ECE R118.02 (remplace la directive 95/28/CE) Annexes 6, 7 & 8.

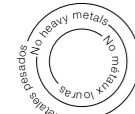
EN 71-2 - Sécurité des jouets - Partie 2 : Inflammabilité.

Largeur : 140cm

Poids : 685gr/m²



***Des variations tolérables de coloris d'un bain de teinture à un autre peuvent se manifester.



PERMABLOK®
ADVANCED VINYL PROTECTION

Note :

- Les scans des tissus ne sont pas contactuels. Référez-vous toujours aux échantillons physiques avant de passer commande.

- Consultez notre tableau des tissus et cuir pour connaître la disponibilité de ce matériel par ligne de produit.



G4 - STEP

By Gabriel

FICHE TECHNIQUE

Composition :

100% trevira CS.

Résistance à la lumière :

5 - 7, ISO 105 B02.

Abrasion :

100.000 Martindale EN ISO 12947.

Résistance au pilling :

4 - 5, ISO 12945-2.

Résistance aux frottements :

Sec 4 - 5. - Humide 4 - 5, ISO 105 X12.

Inflammabilité :

IMO MSC 307(88) Annexe 1 Partie 8.

MED.

Certificat IMO.

DIN 4102 B1.

NFP 92-503/504/505 M1.

BS EN 1021 1&2 Cigarette et Match.

BS EN 1021-1 Cigarette.

BS 5852 Partie 1 0,1 Cigarette et Match.

BS 5852 CRIB 5.

ÖNORM B 3825-B1-3800-Q1 UK.

FAR/JAR 25.853 (a) (i) (ii).

BS 7176 Risque moyen.

AM 18 - NF D 60-013-(uniquement pour les tissus).

CAL TB 117.

Classe Uno UNI 9175 Classe 1 I EMME.

DIN EN 13501-1 B-s1,d0.

Environnement :

Oeko-Tex® - EU Ecolabel - 100% No métaux lourds.

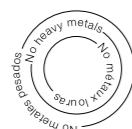
Largeur : 140cm

Poids : 470gr/m²



60° shrinkage max. 3%

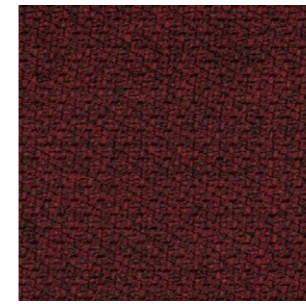
***Des variations tolérables de coloris d'un bain de teinture à un autre peuvent se manifester.



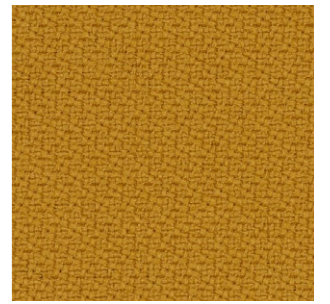
Note :

- Les scans des tissus ne sont pas contactuels. Référez-vous toujours aux échantillons physiques avant de passer commande.

- Consultez notre tableau des tissus et cuir pour connaître la disponibilité de ce matériel par ligne de produit.



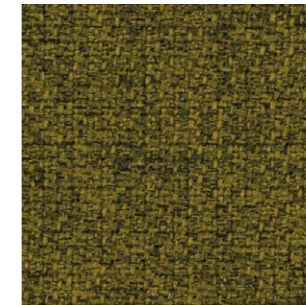
2442 - 64159



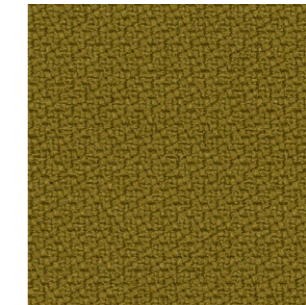
2440 - 62057



2543 - 68301



2442 - 68165



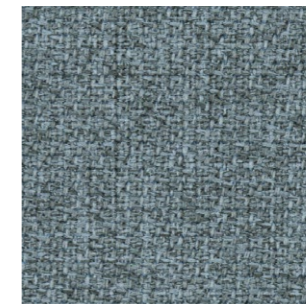
2440 - 68165



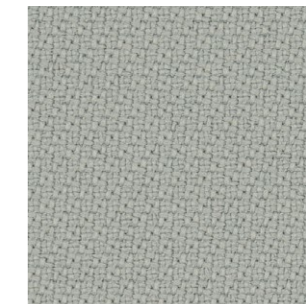
2440 - 61149



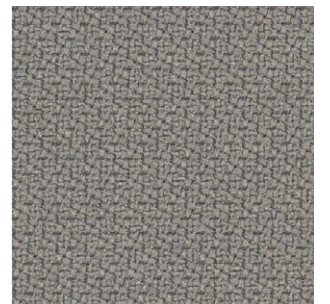
2441 - 60004



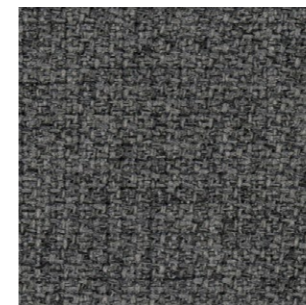
2441 - 67004



2440 - 60004



2440 - 60011



2442 - 60011



2442 - 66152



2440 - 66764



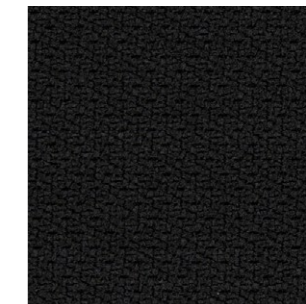
2440 - 60090



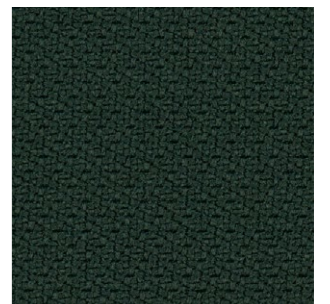
2442 - 61103



2442 - 60021



2440 - 60999



2440 - 68121

G5 - DOLCE

By Spradling

FICHE TECHNIQUE

Composition :

Face enduction : 100% polyuréthane.

Support : 100% rayonne.

Résistance à la lumière :

40 heures, XENOTEST DIN 54004/NTC 1479.

Abrasion :

≥300.000 Martindale EN ISO 12947 Partie 2.

Température extrêmes :

-23°C.

Caractéristiques :

Protection antibactérienne.

Inflammabilité :

EU : EN 1021 Partie 1 et 2

US : FMVSS 302

UK : BS 5852 Partie 2 CRIB 5

IMO FTP Code MSC.307 (88) Partie 8 3.1 & 3.2.

Largeur : 140cm

Poids : 685gr/m²



***Des variations tolérables de coloris d'un bain de teinture à un autre peuvent se manifester.

Note :

- Les scans des tissus ne sont pas contactuels. Référez-vous toujours aux échantillons physiques avant de passer commande.

- Consultez notre tableau des tissus et cuir pour connaître la disponibilité de ce matériel par ligne de produit.



6703



6706



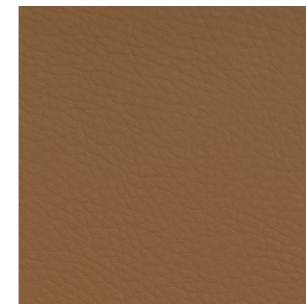
6708



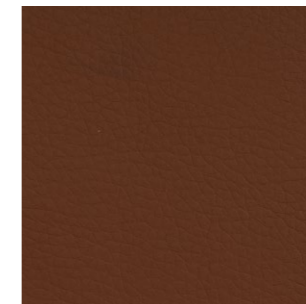
6719



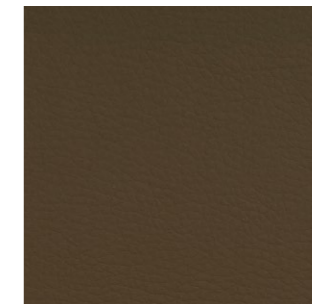
6714



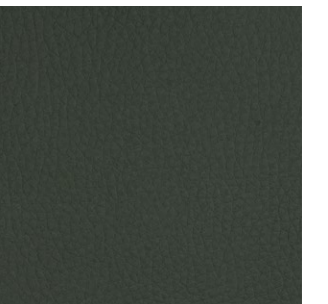
6709



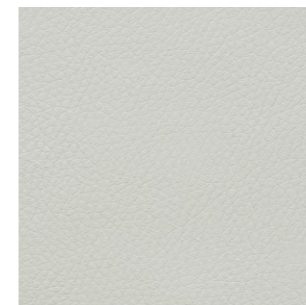
6711



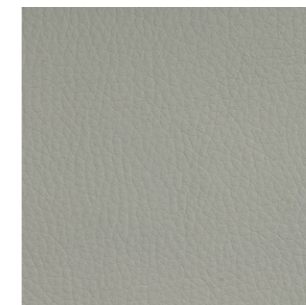
6712



6717



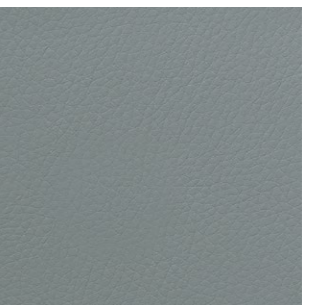
6729



6726



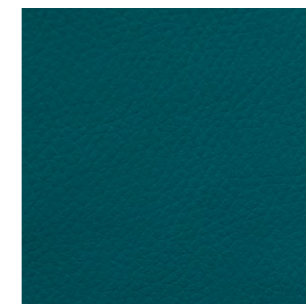
6727



6736



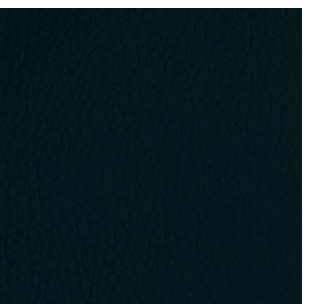
6735



6734



6724



6728

G5 - SYNERGY

By Camira

FICHE TECHNIQUE

Composition :

95% laine vierge, 5% polyamide.

Résistance à la lumière :

5, ISO 105-B02.

Abrasion :

≥100.000 Martindale EN ISO 12947.

Résistance aux frottements :

Humide 4.

Sec 4, ISO 105 X12.

Inflammabilité :

EN 1021 - 1 (cigarette).

EN 1021 - 2 (match).

BS 7176 Risque bas.

NF D 60-013.

ÖNORM B 3825 & A 3800-1 (sobre 58kg/m³ Foam CMHR).

UNI 9175 Classe 1 IM.

EN 13501-1 Adhéré Classe D, s1, d0.

EN 13501-1 Non adhéré Classe E, s2, d0.

IMO FTP Code (Partie 8).

Environnement :

Certificat EU Ecolabel.

Certificat Indoor Advantage™ Gold.

Largeur : 140cm

Poids : 400gr/m²



***Des variations tolérables de coloris d'un bain de teinture à un autre peuvent se manifester.



Note :

- Les scans des tissus ne sont pas contactuels. Référez-vous toujours aux échantillons physiques avant de passer commande.

- Consultez notre tableau des tissus et cuir pour connaître la disponibilité de ce matériel par ligne de produit.



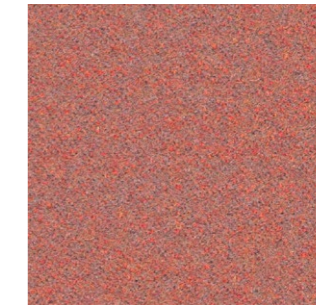
74



45



43



73



84



32



22



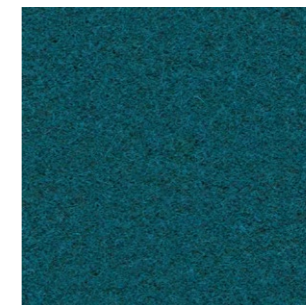
37



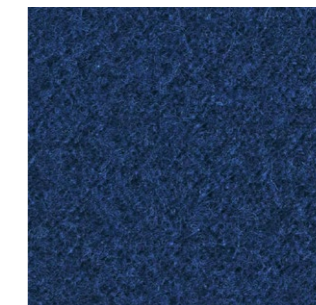
34



49



59



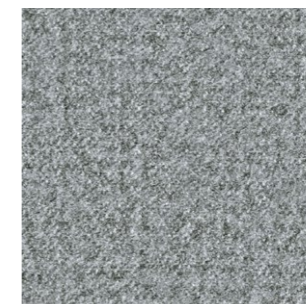
62



41



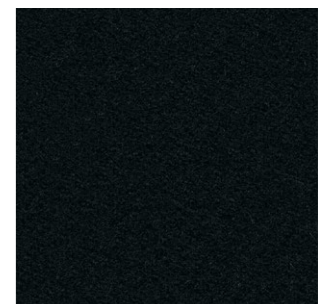
8



16



17



27

G5 - REMIX

By Kvadrat

FICHE TECHNIQUE

Designer :

Giulio Ridolfo.

Composition :

90% laine vierge, 10% nylon.

Résistance à la lumière :

5 - 7, ISO 105-B02.

Abrasion :

100.000 Martindale EN ISO 12947.

Résistance au pilling :

4, EN ISO 12945.

Inflammabilité :

AS/NZS 1530.3.

BS 5852 Partie 1.

EN 1021-1/2.

IMO FTP Code 2010 : Partie 8.

NF D 60 013.

NFPA 260.

Önorm B1/Q1.

UNI 9175 1IM.

US Cal. Bull. 117-2013.

Environnement :

Certificat EU ecolabel "The Flower".

100% No métaux lourds.

Largeur : 140cm

Poids : 415gr/m²



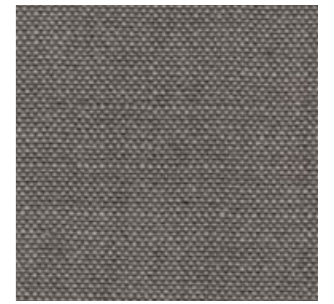
***Des variations tolérables de coloris d'un bain de teinture à un autre peuvent se manifester.



Note :

- Les scans des tissus ne sont pas contactuels. Référez-vous toujours aux échantillons physiques avant de passer commande.

- Consultez notre tableau des tissus et cuir pour connaître la disponibilité de ce matériel par ligne de produit.



136



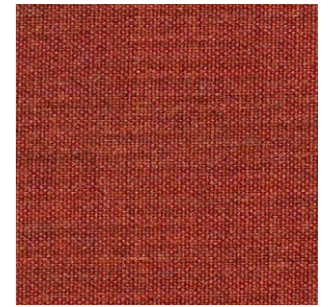
433



452



346



653



326



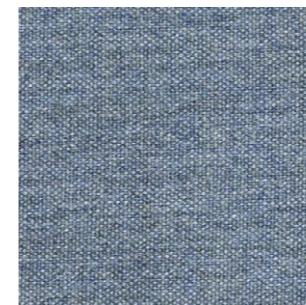
933



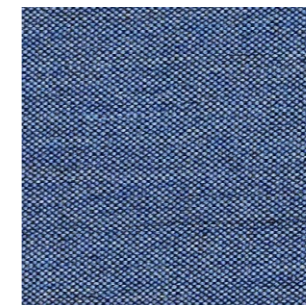
152



356



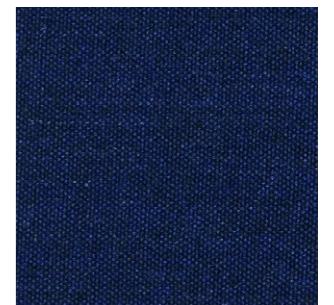
733



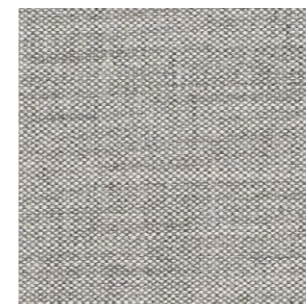
743



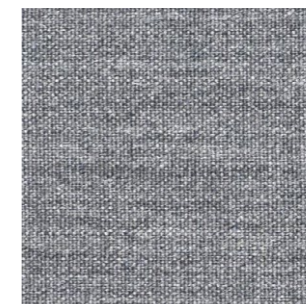
266



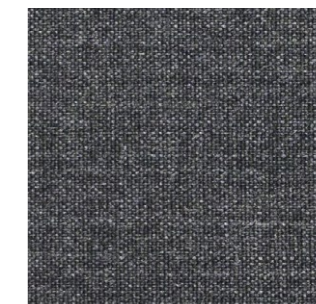
773



123



143



163



183

G5 - CANVAS

By Kvadrat

FICHE TECHNIQUE

Designer :

Giulio Ridolfo.

Composition :

90% laine vierge, 10% nylon.

Résistance à la lumière :

5 - 7, ISO 105-B02.

Abrasion :

100.000 Martindale EN ISO 12947.

Résistance au pilling :

4 - 5, EN ISO 12945.

Inflammabilité :

AS/NZS 1530.3.

BS 5852 CRIB 5.

BS 5852, Source d'allumage 3.

BS 5852 Partie 1.

DIN 4102 B2.

IMO FTP Code 2010 : Partie 8.

NF D 60 013.

NFPA 260.

Önorm B1/Q1.

UNI 9175 1IM.

US Cal. Bull. 117-2013.

Environnement :

Certificat EU ecolabel "The Flower".

100% No métaux lourds.

Largeur : 140cm

Poids : 480gr/m².



***Des variations tolérables de coloris d'un bain de teinture à un autre peuvent se manifester.



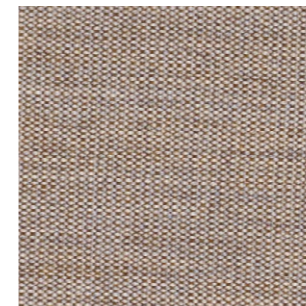
Note :

- Les scans des tissus ne sont pas contactuels. Référez-vous toujours aux échantillons physiques avant de passer commande.

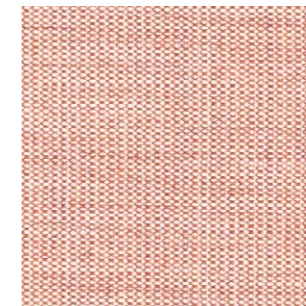
- Consultez notre tableau des tissus et cuir pour connaître la disponibilité de ce matériel par ligne de produit.



124



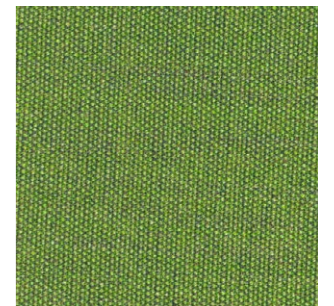
244



614



654



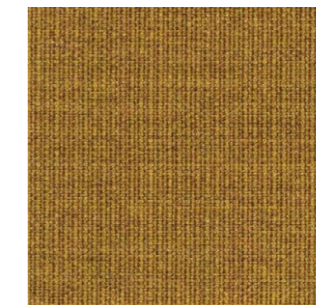
954



964



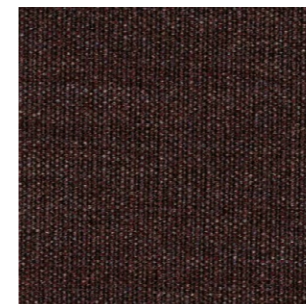
454



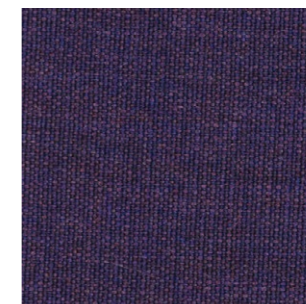
424



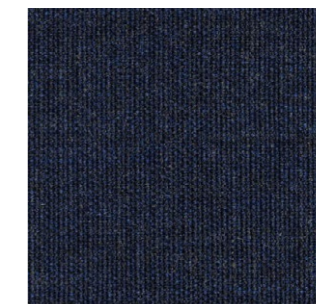
264



364



684



794



174

G6 - STEELCUT TRIO

By Kvadrat

FICHE TECHNIQUE

Designer :

Frans Dijkmeijer et Giulio Ridolfo.

Composition :

90% laine vierge, 10% nylon.

Résistance à la lumière :

5 - 7 ISO 105-B02.

Abrasion :

100.000 Martindale EN ISO 12947.

Résistance au pilling :

4, EN ISO 12945.

Inflammabilité :

AS/NZS 1530.3

AS/NZS 3837 Classe 2.

BS 5852 Partie 1.

DIN 4102 B2.

EN 1021-1/2.

IMO FTP Code : Partie 8.

NF D 60 013.

NFPA 260.

Önorm B1/Q1.

UNI 9175 1IM.

US Cal. Bull. 117.

Environnement :

Certificat EU ecolabel "The Flower".

100% No métaux lourds.

Largeur : 140cm

Poids : 770gr/m²



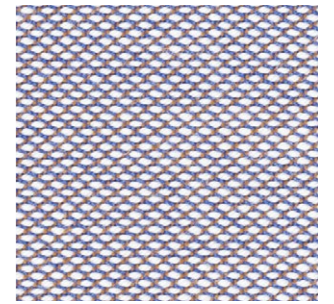
***Des variations tolérables de coloris d'un bain de teinture à un autre peuvent se manifester.



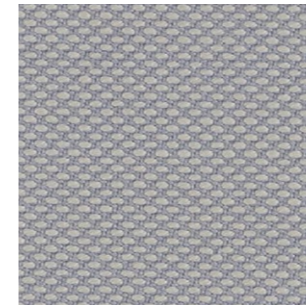
Note :

- Les scans des tissus ne sont pas contactuels. Référez-vous toujours aux échantillons physiques avant de passer commande.

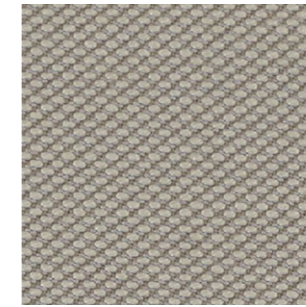
- Consultez notre tableau des tissus et cuir pour connaître la disponibilité de ce matériel par ligne de produit.



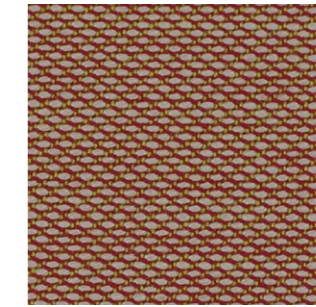
806



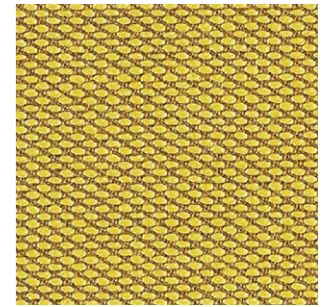
105



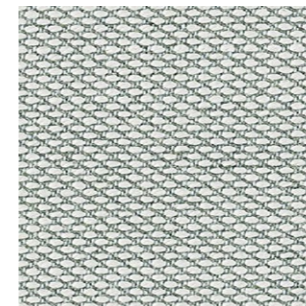
205



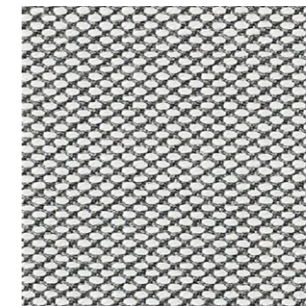
515



453



113



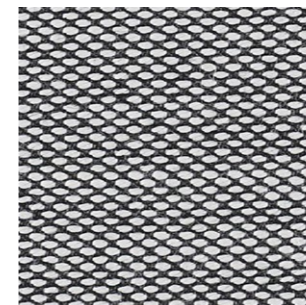
133



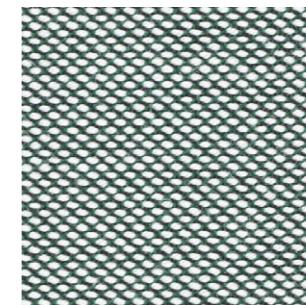
236



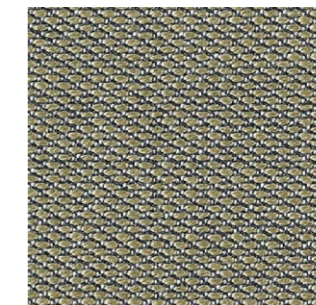
476



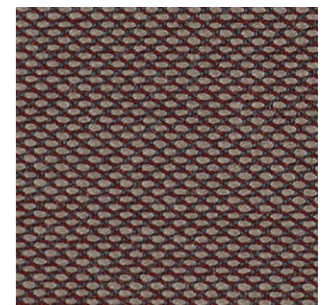
124



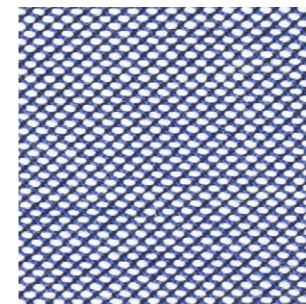
916



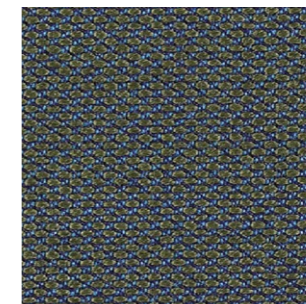
253



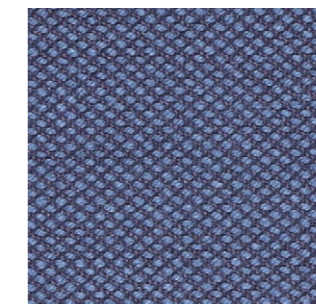
645



716



883



796



383

G6 - STEELCUT TRIO

G6 - FIORD

By Kvadrat

FICHE TECHNIQUE

Designer :

Louise Sigvardt et Tone Barnung.

Composition :

92% laine vierge, 8% nylon.

Résistance à la lumière :

5 - 7, ISO 105-B02.

Abrasion :

60.000 Martindale EN ISO 12947.

Résistance au pilling :

4 - 5, EN ISO 12945.

Inflammabilité :

AS/NZS 3837 Classe 2.

ASTM E84 Classe A Adhéré.

ASTM E84 Classe A Non adhéré.

BS 5852 Partie 1.

EN 1021-1/2.

IMO FTP Code : Partie 8.

NF D 60 013.

NFPA 260.

ÖNORM B1/Q1.

UNI 9175 1IM.

US Cal. Bull. 117.

Environnement :

Certificat EU ecolabel "The Flower"

100% No métaux lourds.

Largeur : 140cm

Poids : 500gr/m²



***Des variations tolérables de coloris d'un bain de teinture à un autre peuvent se manifester.



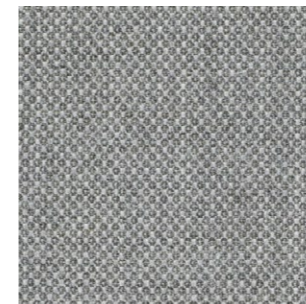
Note :

- Les scans des tissus ne sont pas contactuels. Référez-vous toujours aux échantillons physiques avant de passer commande.

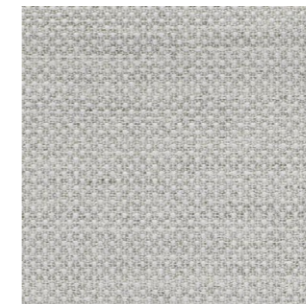
- Consultez notre tableau des tissus et cuir pour connaître la disponibilité de ce matériel par ligne de produit.



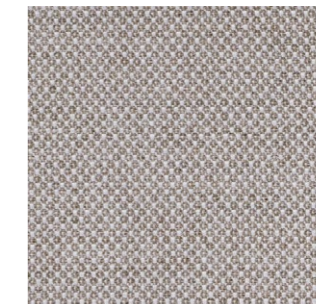
271



151



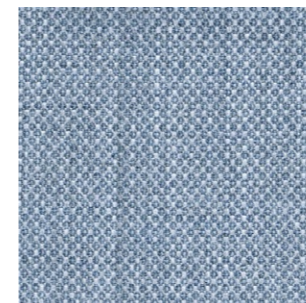
121



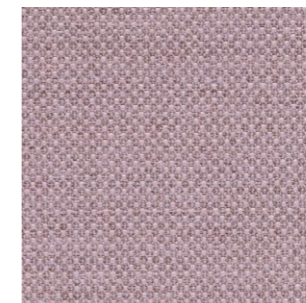
251



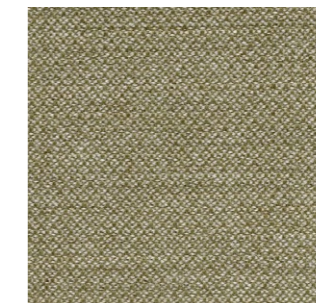
451



751



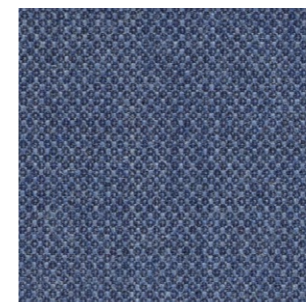
551



951



371



771



591



961



191

G7 - HALLINGDAL

By Kvadrat

FICHE TECHNIQUE

Designer :

Nanna Ditzel.

Composition :

70% laine vierge, 30% viscose.

Résistance à la lumière :

5 - 7 ISO 105-B02.

Abrasion :

100.000 Martindale EN ISO 12947.

Résistance au pilling :

3, EN ISO 12945.

Inflammabilité :

AS/NZS 1530.3.

AS/NZS 3837.

BS 5852 CRIB 5.

BS5852 Partie 1.

DIN 4102 B2.

EN 1021-1/2.

IMO FTP Code : Partie 8.

NF D 60 013.

NFPA 260.

Önorm B1/Q1.

UNI 9175 1IM.

US Cal. Bull. 117.

Environnement :

Certificat EU ecolabel "The Flower".

Largeur : 140cm

Poids : 795gr/m²



***Des variations tolérables de coloris d'un bain de teinture à un autre peuvent se manifester.



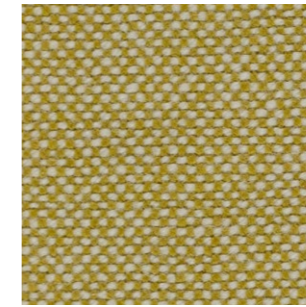
Note :

- Les scans des tissus ne sont pas contactuels. Référez-vous toujours aux échantillons physiques avant de passer commande.

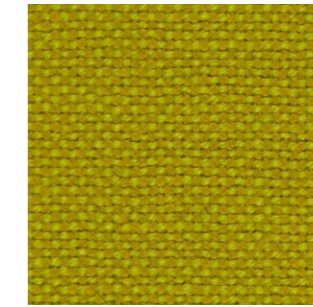
- Consultez notre tableau des tissus et cuir pour connaître la disponibilité de ce matériel par ligne de produit.



200



407



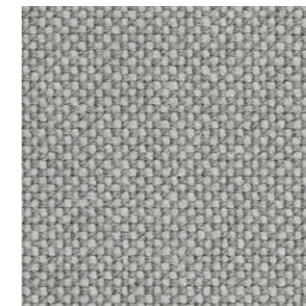
420



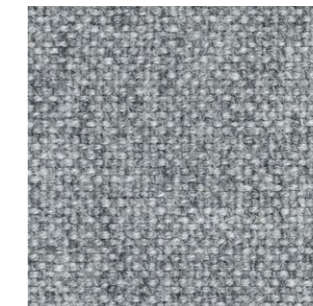
687



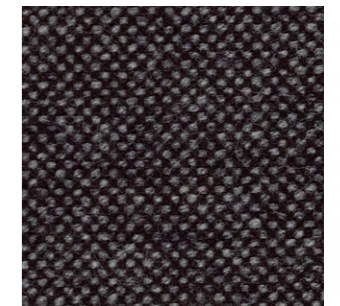
100



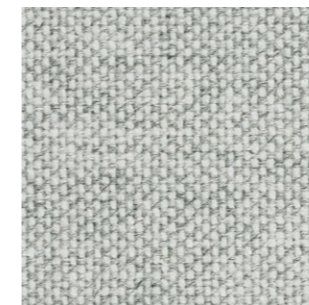
123



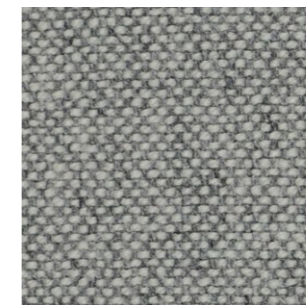
130



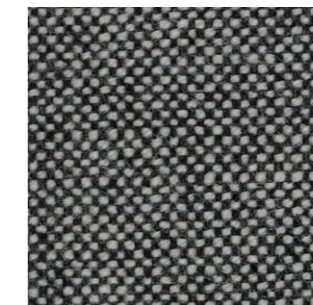
368



110



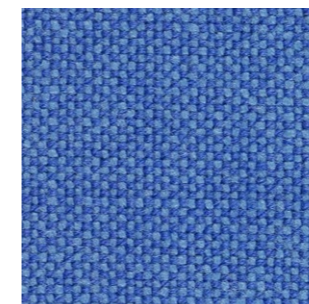
116



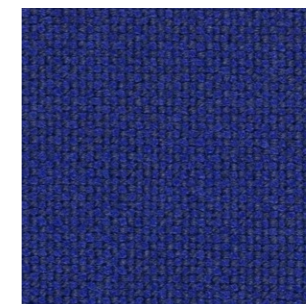
126



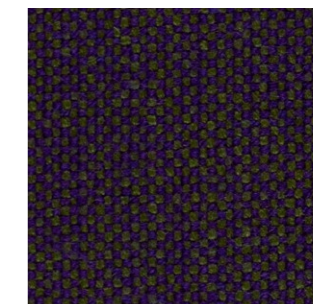
180



733



773



968



376

G7 - HALLINGDAL

G10 - PIEL

FICHE TECHNIQUE

Composition :

Peau de bovin.

Résistance à la lumière :

≥4/5, UNI EN ISO 105B02.

Résistance aux frottements :

Humide ≥4 (150 cycles).

Sec ≥4 (500 cycles).

Transpiration ≥4 (80 cycles), UNI EN ISO 11640 : 1998 - 11641 (pH8).

Résistance à la déchirure :

>20N, EN ISO 3377-1.

Détermination du PH :

>3,5, EN ISO 4045.

Adhérence de la finition :

≥2, UNI EN ISO 11644.

Résistance à la flexion :

Sans dommage, UNI EN ISO 5402.

Inflammabilité :

Source d'allumage 0 (cigarette).

Source d'allumage 1 (match).

BS 5852-1979.

BS EN 1021-1-2.

Épaisseur :

0,9 - 1,1mm.

Surface moyenne :

4,8 - 5,0m²

Nettoyage :

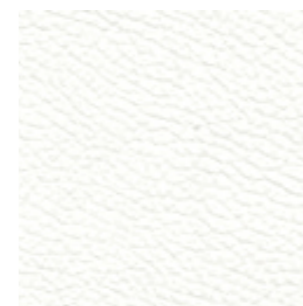
Le nettoyage de la peau doit se faire avec du savon neutre et de l'eau, ou avec des produits pour la peau.

***Des variations tolérables de coloris d'un bain de teinture à un autre peuvent se manifester.

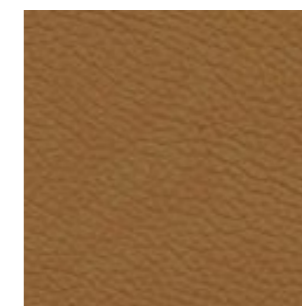
Note :

- Les scans des tissus ne sont pas contactuels. Référez-vous toujours aux échantillons physiques avant de passer commande.

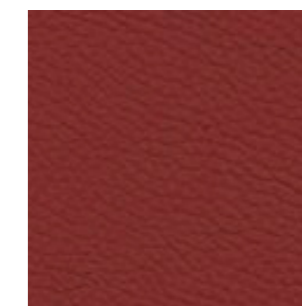
- Consultez notre tableau des tissus et cuir pour connaître la disponibilité de ce matériel par ligne de produit.



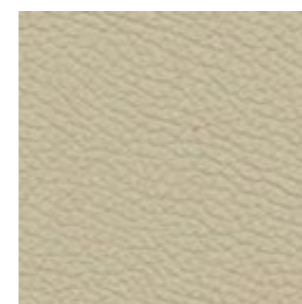
207



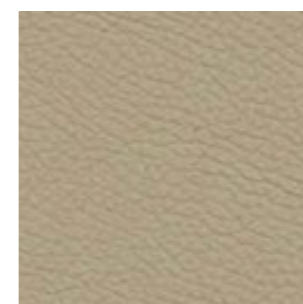
214



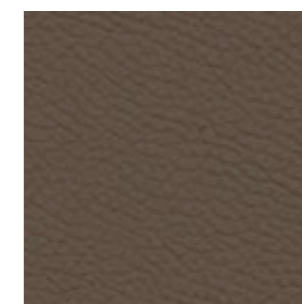
218



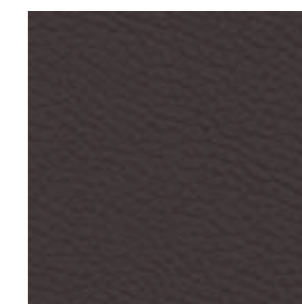
224



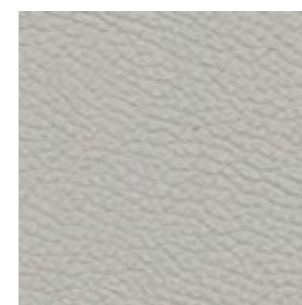
201



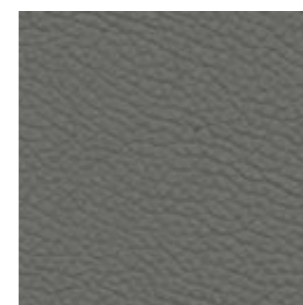
216



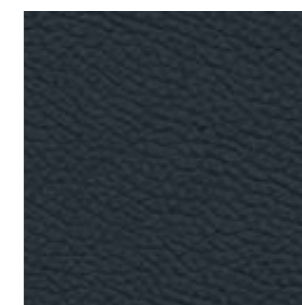
203



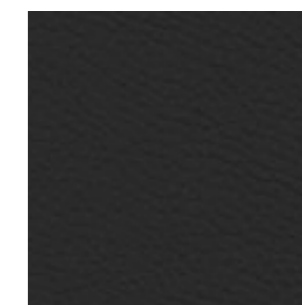
219



208



209



204

G11 - PIEL

FICHE TECHNIQUE

Composition :

Peau de bovin.

Résistance à la lumière :

≥5, UNI EN ISO 105B02.

Résistance aux frottements :

Humide ≥4 (80 cycles).

Sec ≥4 (500 cycles).

Transpiration ≥4 (50 cycles), UNI EN ISO 11640 - 11641.

Résistance à la déchirure :

≥20N, EN ISO 3377-1.

Détermination du PH :

≥3,5 ≤0,7 EN ISO 4045.

Adhérence de la finition :

≥2,5N / 10mm, UNI EN ISO 11644.

Résistance à la flexion :

>50.000 cycles, UNI EN ISO 5402-1.

Inflammabilité :

Source d'allumage 0 (cigarette)

Source d'allumage 1 (match), BS 5852-1 :79.

Épaisseur :

0,9 - 1,1mm

Surface moyenne :

4,8 - 5,0m²

Nettoyage :

Le nettoyage de la peau doit se faire avec du savon neutre et de l'eau, ou avec des produits pour la peau.

***Des variations tolérables de coloris d'un bain de teinture à un autre peuvent se manifester.

Note :

- Les scans des tissus ne sont pas contactuels. Référez-vous toujours aux échantillons physiques avant de passer commande.

- Consultez notre tableau des tissus et cuir pour connaître la disponibilité de ce matériel par ligne de produit.



FINITIONS MÉTALLIQUES

INCLASS peint tous les composants métalliques avec des revêtements en poudre pour une finition durable, empêchant les COV (composés organiques volatils) d'être libérés dans l'environnement. Le résultat est une finition résistante à l'abrasion et aux chocs.

Nous proposons une large palette de finitions métalliques dont le prix est réparti en groupes. Couleurs M1, Couleurs M2 et Chrome.



COMPATIBILITÉ FINITIONS MÉTALLIQUES PAR COLLECTION

LÉGENDE

- Pas disponible
- Disponible
- Sur consultation

	ALTEA	ANN	ARC	ARUM	ARYN	ARYN MAX	ARYN WOOD	BARLIS	BINAR 60	BINAR EXECUTIVE	DUNAS LOUNGE	DUNAS XL	DUNAS XS	ELIX	ENTROPY	ESCALAS	ESITT	EXA	FLAT	FLOE	ITEK PRO	KERN	KORI	LAMINAR	LAN	LAPSE	LEA	LEX	LIN TAPIZ	LIN WOOD	MARCUS	NIM	NUME	ORUS	OSWELL	PAU	PLANIA BENCH	PLANIA TABLE	REVER	SUI	TAIA	TAO	TETRIS	UNNIA	UNNIA TAPIZ	VARYA	VARYA TAPIZ	VARYA WOOD	VARYA XL	XAIL	ZENPRO
FINITIONS MÉTALLIQUES																																																			
Couleurs M1	○	•	•	•	•	•	•	•	•	○	•	•	•	•	•	•	○	○	•	•	○	•	○	•	•	•	•	•	•	•	•	•	○	○	○	•	•	○	○	○	○	○	○	○	○	○	•	○			
Couleurs M2	○	•	•	•	•	•	•	○	○	-	•	•	○	•	•	•	-	-	•	•	-	•	-	•	•	•	•	•	•	•	•	•	○	○	-	○	○	•	○	○	○	○	○	○	○	○	○	○	•	-	
Chrome	○	•	•	•	•	•	•	○	○	-	-	○	○	-	-	-	-	-	-	•	-	-	-	-	-	-	-	-	-	-	-	-	-	-	-	-	-	-	○	○	○	○	○	○	○	○	○	○	-	-	-

INCLASS

MÉTAL

FINITIONS

CHROME



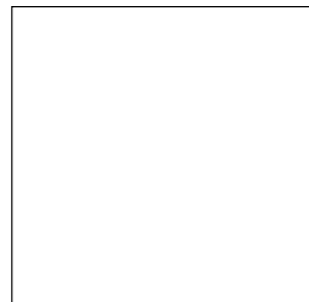
COULEURS M1



B00

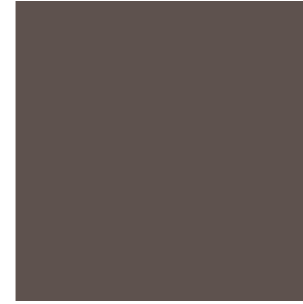


Aluminium



W01

COLORES M2



M56



V92



B40



B36



M38



V74



B44



G49



Y62



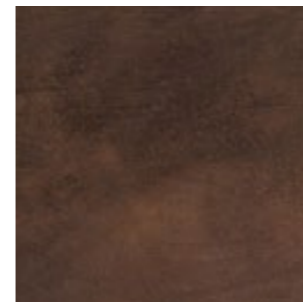
M44



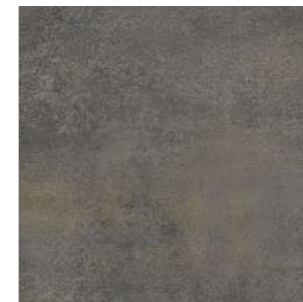
M82



P70



Rust Brown



Rust Grey



G42

FINITIONS MÉTALLIQUES

BOIS

PLACAGE / BOIS LAQUÉ

PLACAGE / BOIS MASSIF

En raison des variations naturelles du bois, les produits finis peuvent varier des échantillons de couleur, de texture et de grain.

Les pièces de bois peuvent contenir des nœuds ou des motifs de grain de différentes tonalités et ne sont pas homogènes. Les parties en bois s'assombrissent et changent de ton avec l'âge et l'exposition à la lumière.

Toutes les pièces en placage de bois et en bois massif présentent une finition post-catalysée qui leur offre, une durabilité et une résistance exceptionnelles.

BOIS LAQUÉ

Toutes les pièces en bois laqué présentent une finition post-catalysée via un procédé à trois niveaux. Ce procédé permet une durabilité et une résistance exceptionnelles.

FINITIONS SPECIALES DU BOIS

Sur approbation et avec un supplément, des finitions en bois personnalisées sont disponibles. Contactez notre service client pour connaître les prix et les délais de livraison.

Avant l'approbation, le client doit envoyer un échantillon d'au moins 6x6cm. Une fois reçu à usine et approuvé, INCLASS produira un échantillon assorti pour validation. INCLASS programmera la commande pour la production uniquement après approbation du client.

Les correspondances de couleurs Pantone® ou RAL ne nécessitent pas d'approbation et de correspondance d'échantillons, mais elles peuvent être demandées moyennant un surcoût à convenir avec notre service client.

INCLASS peut demander des paiements à l'avance pour les finitions personnalisées.



COMPATIBILITÉ DES BOIS PAR COLLECTION

LÉGENDE

- Pas disponible
- Disponible
- Sur consultation

	ALTEA	ANN	ARC	ARYN WOOD	BINAR 60	DUNAS XL	DUNAS XS	ESCALAS	LAPSE	LEA	LIN WOOD	NIM	PAU	PLANIA BENCH	PLANIA TABLE	REVER	STIKS	TAIA	TAO	UNINIA	UNINIA TAPIZ	VARYA	VARYA TAPIZ	VARYA WOOD	VARYA XL	WUDI	XAIL
FINITIONS EN BOIS																											
Hêtre	-	●	●	-	-	-	-	-	-	-	●	●	-	-	-	-	-	-	●	-	-	-	-	○	-	-	-
Chêne	●	●	●	●	●	●	●	●	●	●	●	●	-	●	●	●	●	●	●	●	●	●	●	●	●	●	●
Noyer	-	●	●	●	-	-	-	-	-	●	-	-	-	●	●	●	-	-	●	-	-	-	-	○	-	-	-
Couleurs W1	-	●	●	-	-	-	-	-	-	-	-	●	●	-	-	-	●	-	●	-	-	-	-	-	-	-	-
Couleurs W2	-	●	●	-	-	-	-	-	-	-	-	●	-	-	-	-	●	-	●	-	-	-	-	-	-	-	-

BOIS

PLACAGE / BOIS TEINTÉ

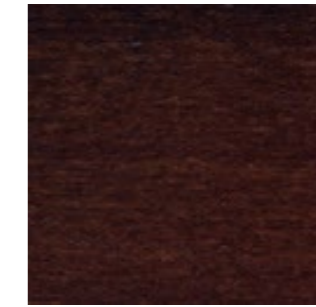
HÊTRE



Teinté Naturel

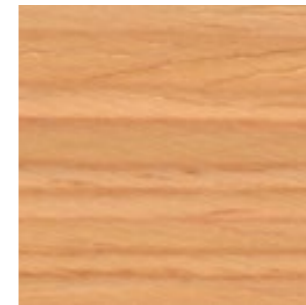


Teinté Noyer

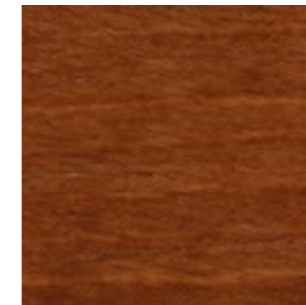


Teinté Wengé

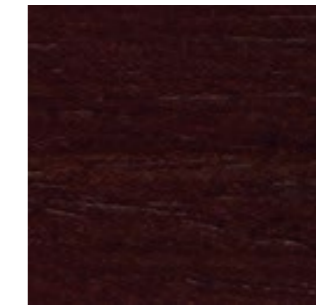
CHÊNE



Teinté Naturel



Teinté Noyer

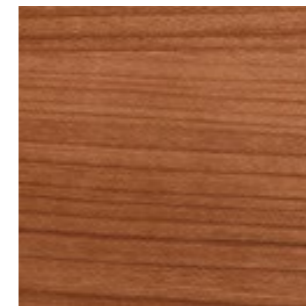


Teinté Wengé



Teinté Noir

NOYER



Teinté Naturel

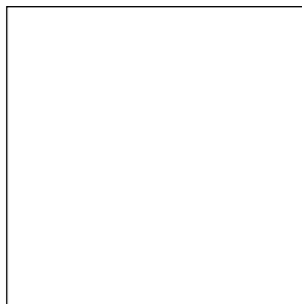
BOIS

COULEURS LAQUÉES

COULEURS W1



B00



W01

COULEURS W2



M56



V92



B40



B36



M38



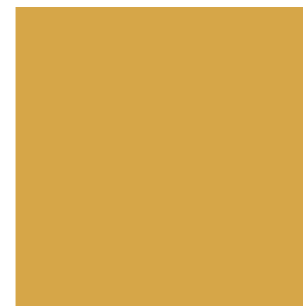
V74



B44



G49



Y62



M44



M82



G42



P70

INCLASS

Ambiance Bureau

POLYPROPYLÈNE

COULEURS PP1



POLYPROPYLÈNE

POLYPROPYLENE

COULEURS PP1 POUR MONOCOQUES



P70



Y62



M38



M56



G42



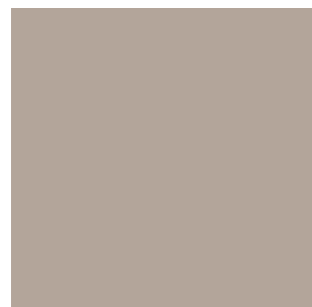
V16



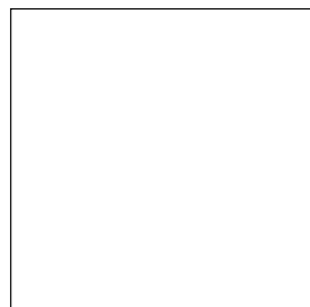
B44



B40



M82



W01

ECOPLAS®
100% polypropylène recyclé



B00



G49



V92



V74



B36



M44

POLYPROPYLENE

COULEURS PP1 POUR PIÈTEMENTS



B00



B40



B36



B44



M56



V74



V16



G42



M38



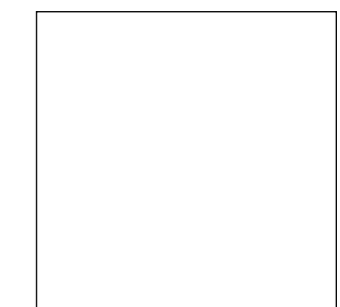
Y62



P70



M82



W01

POLYÉTHYLÈNE ROTOMOULÉ

Les articles en polyéthylène rotomoulé conviennent pour l'intérieur et l'extérieur.

Les couleurs du polyéthylène composé peuvent présenter des irrégularités de surface qui sont intrinsèques à ce type de finitions. INCLASS n'accepte pas des retours pour cette raison.

Les couleurs du polyéthylène peint PE3 et PE4, sont disponibles en mat ou brillant. Le client doit le préciser.

Sur approbation, les piètements peuvent également être peints dans une couleur RAL en finition mate ou brillante. Le client doit le préciser.

Contactez le service client pour le délai de fabrication. Sur approbation, d'autres couleurs personnalisées sont également disponibles. Contactez notre service client pour obtenir un devis et le délai de production.



POLYÉTHYLÈNE ROTOMOULÉ

COULEURS POLYÉTHYLÈNE

PE1 COULEURS STANDARDS



G49 Anthracite



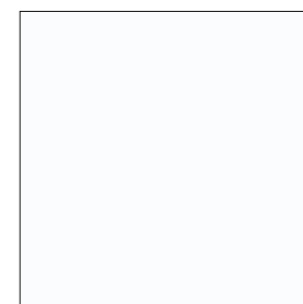
G42 Grey



M82 Stone



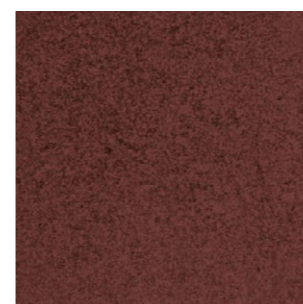
B00* Black



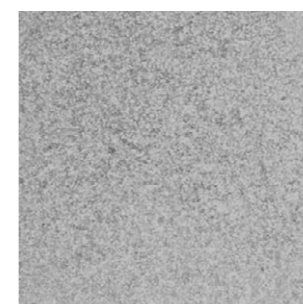
W01 White

*B00 black couleur 100% matériau recyclé

PE2 COULEURS COMPOSÉES



Rust Brown

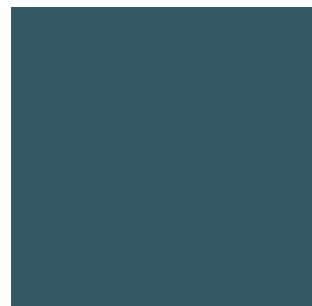


Concrete

POLYÉTHYLÈNE ROTOMOULÉ

COULEURS LAQUÉES POLYÉTHYLÈNE

PE3 COULEURS LAQUÉES STANDARDS



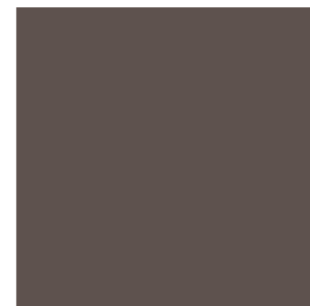
B40



B36



V92



M56



P70



B44



V74



M38



M44



Y62

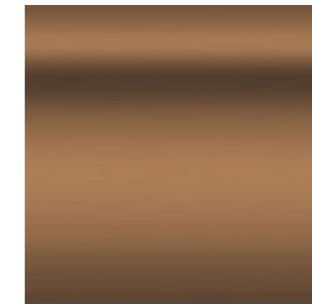
PE4 COULEURS LAQUÉES MÉTALLIQUES



Silver



Gold



Copper

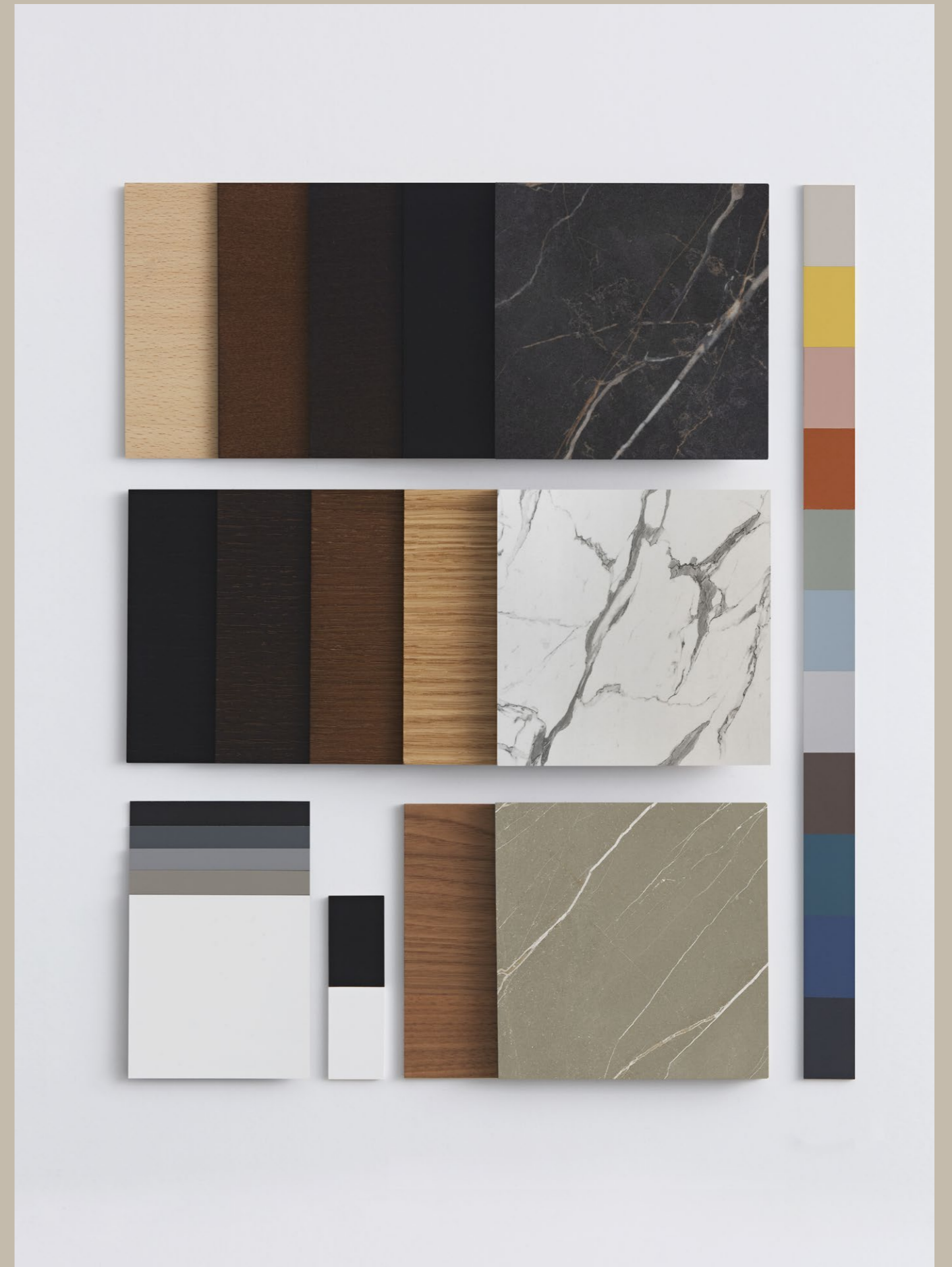
PE5 COULEURS LAQUÉES SUR MESURE

EN OPTION, les piètements peuvent être peints dans toutes les couleurs du nuancier RAL, à la fois brillant et mat.

* 100% de matériau recyclé

* Standard en finition mate. Disponible en option en finition brillante.

PLATEAUX



COMPATIBILITÉ DES PLATEAUX PAR COLLECTION

LÉGENDE

- Pas disponible
- Disponible
- Sur consultation

	ANN	BARLIS	DUNAS LOUNGE	DUNAS XL	ELIX	ENTROPY	ESCALAS	ESSENS	FLAT	FLOE	LAMINAR	LAN	LAPSE	LEX	NIM	NUME	PAU	PLANIA BENCH	PLANIA TABLE	STIKS	SUI	TETRIS	UNNIA	UNNIA TAPIZ	VARYA	VARYA TAPIZ	VARYA WOOD	VARYA XL	WUDI
FINITIONS PLATEAUX																													
Hêtre	•	-	-	-	-	-	-	-	-	-	-	-	-	-	•	-	-	-	-	-	-	-	-	-	-	-	-	-	-
Chêne	•	•	•	•	•	•	•	•	•	•	•	•	•	•	•	•	•	•	•	•	•	•	-	-	-	-	-	-	•
Noyer	-	•	-	-	•	•	•	•	•	•	•	•	-	•	-	-	-	•	•	-	•	-	-	-	-	-	-	-	-
Couleurs W1	•	•	•	•	•	•	•	•	•	•	•	•	•	•	•	•	•	-	•	•	•	•	•	•	•	•	•	•	-
Couleurs W2	•	•	•	•	•	•	•	•	•	•	•	•	•	•	•	•	-	-	•	•	•	•	•	•	•	•	•	•	-
Fenix® massif	-	•	-	-	•	-	-	•	•	•	•	•	-	•	-	•	-	•	•	-	•	-	-	-	-	-	-	-	-
Fenix® laminé	-	-	-	-	•	-	-	•	•	-	•	-	-	•	-	-	-	-	•	•	-	-	-	-	-	-	-	-	-
HPL massif, noyau noir	-	•	-	-	•	-	-	•	•	•	•	-	-	•	-	•	-	•	•	•	•	-	-	-	-	-	-	-	-
HPL massif, noyau blanc	-	•	-	-	•	-	-	•	•	•	•	-	-	•	-	•	-	-	•	•	•	-	-	-	-	-	-	-	-
HPL massif, noyau pierre	-	•	-	-	•	-	-	•	•	•	•	-	-	•	-	•	-	-	•	•	-	-	-	-	-	-	-	-	-
HPL massif STONE	-	•	-	-	•	-	-	•	•	•	•	-	-	•	-	•	-	-	•	•	-	-	-	-	-	-	-	-	-
Méla miné	-	-	-	-	•	-	-	-	•	-	•	-	-	•	-	-	-	-	•	-	•	-	-	-	-	-	-	-	-

INCLASS

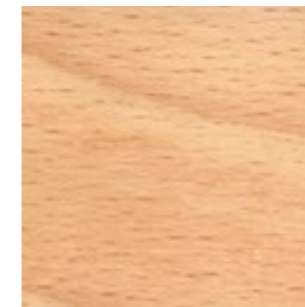
PLATEAUX

PLACAGE EN BOIS NATUREL

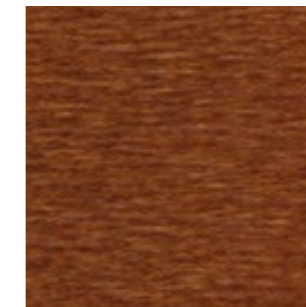
MDF avec surface en bois naturel.

Ambiance Bureau

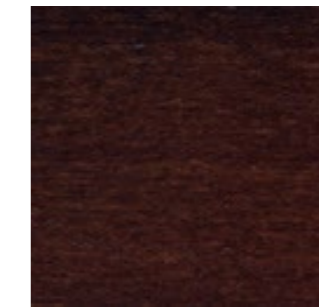
HÊTRE



Teinté Naturel

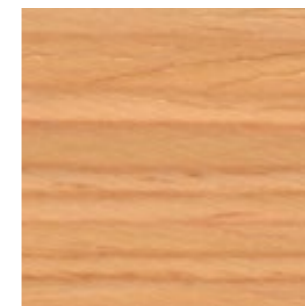


Teinté Noyer

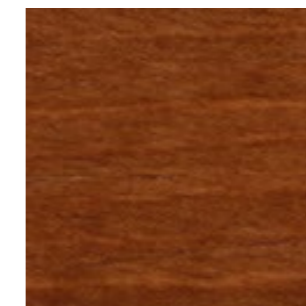


Teinté Wengé

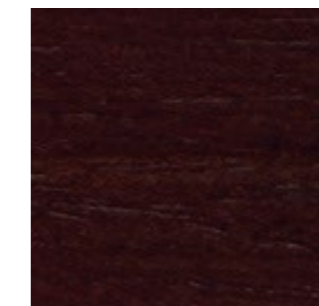
CHÊNE



Teinté Naturel



Teinté Noyer

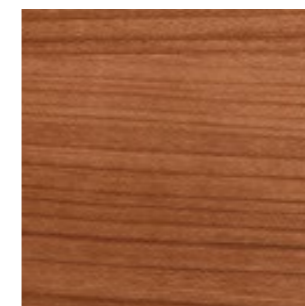


Teinté Wengé



Teinté Noir

NOYER



Teinté Naturel

INCLASS

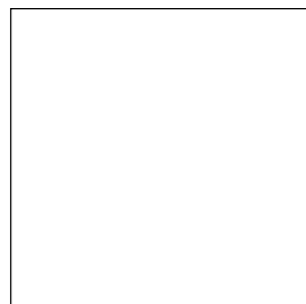
PLATEAUX

MDF LAQUÉ

COULEURS W1

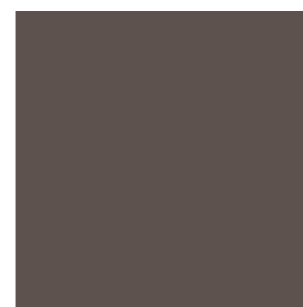


B00



W01

COULEURS W2



M56



V92



B40



B36



M38



V74



B44



G49



Y62



M44



M82



G42



P70

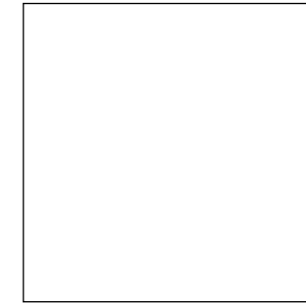
PLATEAUX

AUTRES MATÉRIAUX

HPL MASSIF
12mm noyau noir

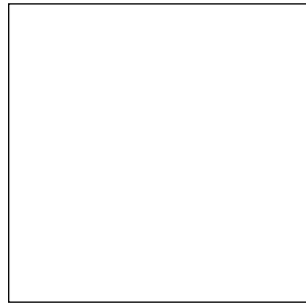


Noir

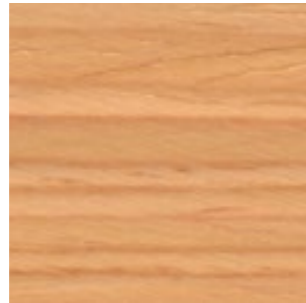


Blanc

MÉLAMINÉ
noyau MDF



Blanc



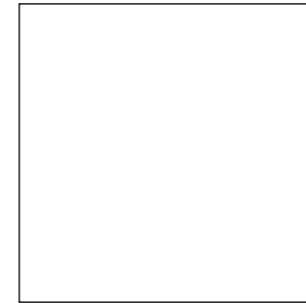
Chêne

FENIX® MASSIF
12mm



Noir

HPL MASSIF
12mm noyau blanc



Blanc

HPL MASSIF
12mm noyau pierre



Pierre

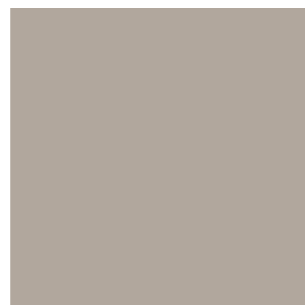
FENIX® LAMINÉ



Grigio Bromo
0724

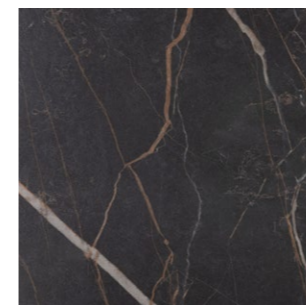


Verde Comodoro
0750



Beige Arizona
0748

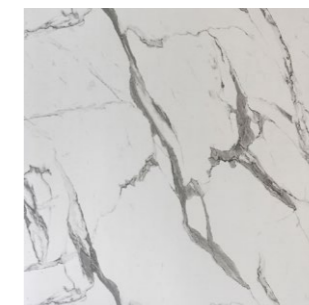
HPL MASSIF STONES
12mm



Dark brown Samas
3482



Light brown Pulpis
3447



White Olimpo
3493